

DIGITUS Oświetlenie szafy LED

DN-19 LIGHT-3
EAN 4016032361053



Zespół oświetleniowy LED do szaf z automatycznym wyłącznikiem, magnes two sensor modi, incl. power adapter

Oświetlenie szafy LED firmy jest niezwykle elastyczne pod kątem zastosowań dzięki kompaktowej konstrukcji oraz mocowaniu z magnesem. Można je zamocować w obudowie o wielkości 483 mm (19") w położeniu poziomym lub pionowym — w obu przypadkach produkt zapewni optymalne oświetlenie dzięki diodom LED o dużej mocy, które osiągają od razu maksymalne natężenie światła bez fazy nagrzewania. Dwa różne tryby (wybierane przełącznikiem) umożliwiają łatwą obsługę. Automatyczny tryb drzwiowy sprawia, że oświetlenie szafy LED jest automatycznie włączane dzięki zamocowanemu z przodu czujnikowi, gdy tylko drzwi 483 mm (19") obudowy zostaną otwarte. Oświetlenie wyłącza się w momencie zamknięcia drzwi. Alternatywnie można korzystać z trybu dotykowego oraz włączać i wyłączać oświetlenie ręcznie. Aby włączyć oświetlenie, należy 1 raz machnąć ręką przed czujnikiem. Kolejne machnięcie spowoduje wyłączenie urządzenia. W dostawie zawarto zasilacz sieciowy, a więc oświetlenie szafy LED firmy DIGITUS® jest od razu gotowe do pracy.

Doskonałe źródło światła do oświetlania obudowy. Możliwość montażu w położeniu pionowym lub poziomym dzięki magnesowemu mocowaniu.

- Nominalne napięcie wejściowe: 100-240 V
- Częstotliwość wejściowa: 50/60 Hz

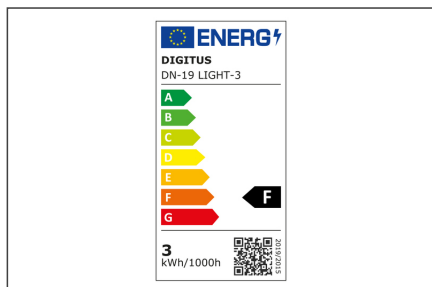
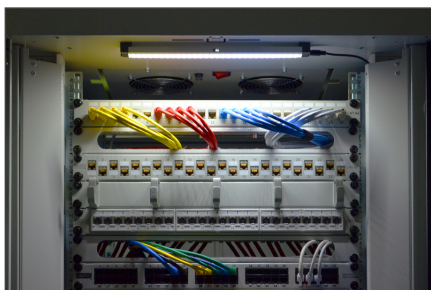
- Napięcie robocze: DC 12 V, 1000 mA
- Moc: 12 W
- Sterowanie: czujnik podczerwieni
- Wtyczka zasilacza: wtyczka Euro CEE 7/16 (typ C)
- Wtyczka wejściowa LED DC: 3,5 mm; długość 1,5 m
- Maksymalny całkowity pobór prądu: 250 mA przy 220-240 V
- Lum. Przepływ: 223 lm
- Źródło światła: 6500K LED
- Zużycie w kWh/1000 h: 0,003 kWh
- Żywotność w godzinach: 30000
- Wysokość (powyżej MSL) pamięci operacyjnej: 0-3000 m / 0-15 000 m
- Temperatura przechowywania/pracy: -25 °C do +65 °C / -20 °C do +45 °C
- Wilgotność pamięci roboczej: 0-95 % RH bez kondensacji 0-95 % RH bez kondensacji
- Aluminiowa obudowa
- Kolor: czarny plastik i szare aluminium
- Zgodność z normami CE i ROHS
- Czas do osiągnięcia 60% maksymalnej jasności: <1 sek.

Zawartość opakowania

- Oświetlenie LED
- Zasilacz
- Pasek magnetyczny

Logistyka						
	Liczba (sztuki)	Waga (kg)	Głębokość (cm)	Szerokość (cm)	Wysokość (cm)	cm ³
Zewnętrzne opakowanie zbiorcze	20	5.30	24.00	32.50	34.00	26,520.00
Opakowanie wewnętrzne	1	0.27	4.50	34.00	8.00	1,224.00
Opakowanie jednostkowe	1	0.27	4.50	34.00	8.00	1,224.00
Netto bez opakowania	1	0.21	4.50	34.00	8.00	1,224.00

Więcej zdjęć



Safety notes

- Podczas instalacji i użytkowania akcesoriów do obudów sieciowych należy przestrzegać odpowiednich instrukcji bezpieczeństwa producenta lub systemu obudów, w którym akcesoria mają być używane.

EU responsible person

EU based economic operator ensuring the product complies with the required regulations.

ASSMANN Electronic GmbH
Auf dem Schüffel 3
Lüdenscheid, Germany
<https://www.assmann.com>
info@assmann.com