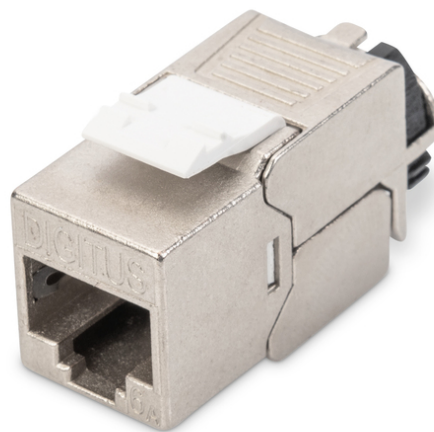


DIGITUS Moduł CAT 6A Keystone, ekranowany z inteligentnym menedżerem kabli

DN-93617

EAN 4016032353539



Moduł (gniazdo) keystone RJ45 (8P8C) kat.6A, STP, ekranowany, beznarzędziowy, stalowy, opaska czarna tool free, with dust cover

Ekranowany zestaw modułów Keystone CAT 6A DN-93617 firmy DIGITUS® przekonuje przyszłościowymi standardami i wysoką jakością dostosowaną do Twojej sieci. Moduły wyposażone są w styk ekranowy 360°, metalową dźwignię zatrzaskową oraz zamykany, inteligentny menedżer kabli do odciążania i mocowania kabli. Kompaktowa konstrukcja umożliwia instalację urządzeń w panelach 1HE o średnicy 483 mm (19"). Montaż bez użycia narzędzi za pomocą pasków LSA oznaczonych kolorystycznie zgodnie z EIA/TIA 568 A&B. Dzięki swojej kompaktowej budowie moduł pasuje również do zgodnych z wzornictwem modułowych puszek przyłączeniowych.

Możliwość dostosowania, ekranowanie, beznarzędziowy montaż, z blokującą i inteligentnym menedżerem kabli

- Kategoria 6A 10GBase-T, 500 MHz
- ISO/IEC 11801 3. edycja, EN 50173-1
- Nadaje się do PoE/PoE+ (IEEE 802.3af, 3at)
- Nadaje się do montażu w rozdzielnicach i puszkach przyłączeniowych.
- Gniazdo RJ45, 8P8C
- Montaż kabli za pomocą zacisków nożowych, oznaczonych kolorystycznie zgodnie z EIA/TIA 568 A & B
- Odciążenie i mocowanie kabla za pomocą inteligentnego menedżera kabli

- Beznarzędziowe przyłącze montażowe
- Styk ekranowany 360°
- Materiał obudowy: Cynkowy odlew ciśnieniowy – niklowany
- Materiał kontaktowy: brąz fosforowy
- Ekranowanie styków: Nikiel, połączony 0,5 μ
- Siła wtykania: Maks. 30N (zgodnie z IEC 60603-7-51)
- Siła trzymania: 7,7 kg między gniazdem a wtyczką
- Zakres temperatur roboczych: od -20°C do +70°C (ISO/IEC 11801, ANSI/TIA 568 C.2)
- Cykle wtykania: ≥ 1000 (ISO/IEC 11801, IEC 60603-7-51)
- Średnica przewodu miedzianego: AWG (26/7 – 22/1), skrętki i drut pełny
- Testowany za pomocą stałego kabla instalacyjnego AWG 22/1 (kabel przyłączeniowy DIGITUS® DK-174X-A-VH-X; AWG 22/1 CAT 7A)
- Wytrzymałość elektryczna: 1000 VDC (styk/styk), 1500 VDC (styk/masa)
- Beznarzędziowa instalacja za pomocą zacisków nożowych LSA, oznaczonych kolorystycznie zgodnie z EIA/TIA 568 A & B
- Inteligentny menedżer kabli (z możliwością ponownego zamknięcia)
- Wymiary (wys. x szer. x gł.) 21,0 × 14,5 × 34,5 mm
- Waga: 19,5 g
- Kategoria okablowania: Kat. 6A

Logistyka						
	Liczba (sztuki)	Waga (kg)	Głębokość (cm)	Szerokość (cm)	Wysokość (cm)	cm ³
Zewnętrzne opakowanie zbiorcze	250	6.15	48.50	40.00	25.00	48,500.00
Opakowanie wewnętrzne	25	0.62	23.00	23.00	7.50	3,967.50
Opakowanie jednostkowe	1	0.02	3.10	1.50	2.10	9.77
Netto bez opakowania	1	0.02	3.10	1.50	2.10	9.77

Więcej zdjęć

