

DIGITUS Kabel instalacyjny kat.6A, U/FTP, Eca, AWG 23/1, LSOH, 305m, niebieski, karton

DK-1623-A-VH-305
EAN 4016032344124



Kabel instalacyjny DIGITUS kat.6A, U/FTP, Eca, AWG 23/1, LSOH, 305m, niebieski, karton Eca (EN 50575), AWG 23/1, 305 m drum, sx, blue

Kable instalacyjne U-FTP kategorii 6A firmy DIGITUS® są konstruowane i testowane zgodnie ze specyfikacją norm ISO/IEC 11801, TIA/586-C.2 und EN 50173 kategorii 6. Każdy przewód składa się z 8 polietylenowych, izolowanych żył AWG 23 z kodem barwnym. Żyły połączone są w 4 pary o różnych długościach. Informacje nadrukowane na zewnętrznym płaszczu kabla zawierają nazwę marki i kod artykułu. Przewód jest pakowany w tekturowe wysuwane pudełko lub nawijany na drewniany bęben, co ułatwia instalację.

Najlepsza wydajność i jakość połączenia dla Twojej sieci.

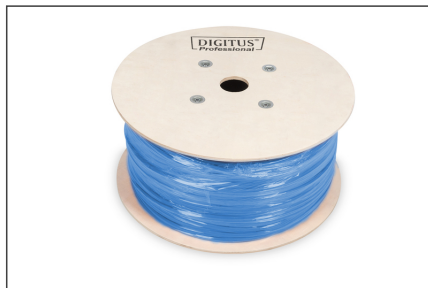
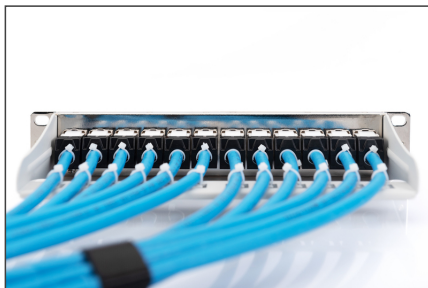
- Właściwości fizyczne:
- Przewód: goły drut miedziany AWG 23/1, drut miedziany 0,57 mm nominalnie
- Liczba wszystkich izolowanych przewodów: 8, skręcone w 4 parach
- Kod barwny: niebieski-biały, pomarańczowy-biały, zielony-biały, brązowy-biały
- Ekranowanie pojedynczych par: folia poliestrowa kryta aluminium, 100% pokrycia
- Powłoka zewnętrzna: Bez zawartości halogenów (FRNC-B/LSZH-1)
- Grubość płaszczu zewnętrznego: 0,50 mm nominalnie
- Kolor: Kolor jasnoniebieski (RAL 5012)
- Właściwości mechaniczne:
- Obciążenie rozciągające: 150 N maks.
- Promień gięcia dynamicznego: 8x AD mm min.
- Statyczny promień gięcia: 4x AD mm min.

- Zakres temperatur podczas transportu i składowania: -20 °C do +60 °C
- Zakres temperatury roboczej: -20 °C do +75 °C
- Zakres temperatur przy instalacji: 0°C do +50 °C
- Średnica zewnętrzna pasa: 7,0 mm nominalnie
- Ognioodporność: IEC 60332-1
- Bez zawartości halogenów & dmoszczelność: IEC 60754-2 & IEC 61034
- Obciążenie ogniowe: 650 MJ/km
- Waga: 50 kg/km
- Właściwości elektryczne:
- Średnia impedancja: 100±5 omów przy 1 MHz – 600 MHz
- Pojemność: 40 pF/m nominalnie @ 1 KHz
- Asymetria pojemności (para – uziemienie): 1,6 pF/m maks. @ 1 kHz
- Rezystancja izolacji: 5 gigaomów x km min.
- Rezystancja pętli: 147 omy/km maks. (2% maks. asymetrii rezystancyjnej)
- Napięcie robocze: 72 V DC maks.
- Tłumienność wtrąceniowa: 65 dB
- Opóźnienie fazowe: 450 nS/100 m maks.
- Opóźnienie propagacji sygnału: 15 nS/100 m maks.
- Asortyment: Kable instalacyjne skrętkowe
- Kategoria okablowania: Kat. 6A
- Typ ekranowania: U-FTP, pary ekranowane folią metalową
- CPR: Eca
- Długość: 305 m
- Kolor: Jasnoniebieski
- Konstrukcja kabla: 4 x 2 AWG 23/1, skrętka drut
- Powłoka: LSOH

Logistyka

	Liczba (sztuki)	Waga (kg)	Głębokość (cm)	Szerokość (cm)	Wysokość (cm)	cm ³
Zewnętrzne opakowanie zbiorcze	1	14.96	37.00	37.00	22.00	30,118.00
Opakowanie wewnętrzne	1	14.96	37.00	37.00	22.00	30,118.00
Opakowanie jednostkowe	1	14.96	37.00	37.00	22.00	30,118.00
Netto bez opakowania	1	14.78	37.00	37.00	22.00	30,118.00

Więcej zdjęć



DIGITUS

AWG 23/1 500 MHz 10 Gbit Ethernet CAT 6a LSZH Eca

CAT 6a U/FTP Installation Cable, 305 m, Simplex, E_{ca}

DIGITUS

DK-1623-A-VH-305 // CAT 6, U/FTP Installation Cable, 305 m, Simplex, E_{ca}

Anwendungsbeispiel Example of use

DIGITUS

DK-1623-A-VH-305 // CAT 6, U/FTP Installation Cable, 305 m, Simplex, E_{ca}

Kabelquerschnitt Cable cross section

DIGITUS

Produktdatenblatt Produkt Information	Physikalische Spezifikationen Physical Properties
Identifikationsdaten Produktbezeichnung: Patch Cable, Simplex, 305 m, Cat. 6a, LSZH Produktcode: DK-1623-A-VH-305 EAN: 5010917 000000 UPC: 014282 100000 RoHS: 2011/65/EC, 2002/95/EC, 2006/66/EC	Identifikationsdaten Produktbezeichnung: Patch Cable, Simplex, 305 m, Cat. 6a, LSZH Produktcode: DK-1623-A-VH-305 EAN: 5010917 000000 UPC: 014282 100000 RoHS: 2011/65/EC, 2002/95/EC, 2006/66/EC
Technische Eigenschaften Technical Properties Kategorie: Cat. 6a Kategoriecode: 6a Kategoriebeschreibung: Cat. 6a Kategoriecode: 6a Kategoriebeschreibung: Cat. 6a Kategoriecode: 6a Kategoriebeschreibung: Cat. 6a	Technische Eigenschaften Technical Properties Kategorie: Cat. 6a Kategoriecode: 6a Kategoriebeschreibung: Cat. 6a Kategoriecode: 6a Kategoriebeschreibung: Cat. 6a Kategoriecode: 6a Kategoriebeschreibung: Cat. 6a
Mechanische Eigenschaften Mechanical Properties Länge: 305 m Längecode: 305 Längebeschreibung: 305 m Längecode: 305 Längebeschreibung: 305 m	Mechanische Eigenschaften Mechanical Properties Länge: 305 m Längecode: 305 Längebeschreibung: 305 m Längecode: 305 Längebeschreibung: 305 m

DIGITUS

Leitungsgruppencharakteristiken Transmission Properties

Strecke	ATT	MDT	PS MDT	AM	PL MD	DL	SECT	PS SECT
1	3,1	0,6	0,1	0,3	0,3	26	38	0,1
10	3,2	0,6	0,1	0,3	0,3	26	38	0,1
100	3,2	0,6	0,1	0,3	0,3	26	38	0,1
1000	3,2	0,6	0,1	0,3	0,3	26	38	0,1
10000	3,2	0,6	0,1	0,3	0,3	26	38	0,1

Intertek

ETL Verified Certificate of Compliance Number: 1942299CSP-001

ETL Verified Certificate of Compliance

Product Description: Patch Cable, Simplex, 305 m, Cat. 6a, LSZH, Patch, Network, Network Cable

Model and Part Number: DK-1623-A-VH-305

Approval: [Signature]

GHMT

Certificate No. 48864-21

Zertifikat Nr. 48864-21

Category 6e

Kategorie 6e

GHMT Type Approval

DIGITUS

DIGITUS

EN 50521-1-1

EN 50521-1-1	Strukturklasse	Strukturklasse	Leitungsgruppencharakteristiken	Anforderungen an die Leiterbahnstruktur	Zusätzliche Anforderungen
B2ca	Sehr hoch Very High	1+		• Symmetrisierung • Abschirmung • Abschirmung	• Abschirmung • Abschirmung
Cca	Hoch High			• Abschirmung • Abschirmung	• Abschirmung • Abschirmung
Dca	Mittel Medium	3		• Abschirmung • Abschirmung	• Abschirmung • Abschirmung
Eca	Niedrig Low			• Abschirmung • Abschirmung	• Abschirmung • Abschirmung

