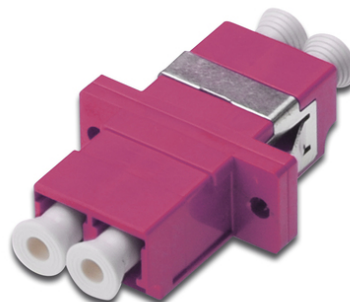


DIGITUS Adapter światłowodowy LC/LC, duplex, wielomodowy OM4, ceramiczna ferrula, różowy

DN-96019-1

EAN 4016032342298



Adapter światłowodowy LC/LC, duplex, wielomodowy OM4, ceramiczna tuleja, różowy ceramic sleeve, polymer housing, incl. screws

Wysokiej jakości światłowodowe łączniki wtykowe firmy DIGITUS® z tulejką ceramiczną to perfekcyjne uzupełnienie do montażu paneli światłowodowych. Ciągłe kontrole jakości oraz precyzyjna produkcja gwarantują optymalną sprawność i jakość połączeń łączników wtykowych. Każdy łącznik wtykowy posiada zaślepkę chroniącą tulejkę przed zanieczyszczeniami. Poza tym łączniki wtykowe dostarczamy z odpowiednim osprzętem mocującym, dzięki czemu można je stosować i zamocować od razu w panelach czołowych. Optymalną sprawność

uzyskuje się poprzez zastosowanie pigtaili DIGITUS® wykonanych również w wysokiej jakości, których wtyczki pasują idealnie do łączników wtykowych.

Idealne rozwiązanie do paneli światłowodowych

- LC / LC
- Dupleks
- Wielomodowy
- Tuleja ceramiczna
- Obudowa z tworzywa sztucznego
- ericaviolet
- Wraz z materiałem montażowym

Logistyka						
	Liczba (sztuki)	Waga (kg)	Głębokość (cm)	Szerokość (cm)	Wysokość (cm)	cm ³
Zewnętrzne opakowanie zbiorcze	1000	10.40	26.00	25.00	37.00	24,050.00
Opakowanie wewnętrzne	50	0.52	22.00	14.50	2.00	638.00
Opakowanie jednostkowe	1	0.01	1.00	3.50	3.00	10.50
Netto bez opakowania	1	-0.02	1.00	3.50	3.00	10.50

Safety notes

- Należy unikać bezpośredniego kontaktu ze źródłami światła: Kable światłowodowe, zwłaszcza te z aktywnymi źródłami światła, takimi jak lasery (np. w systemach komunikacji optycznej), mogą emitować niebezpieczne
- promieniowanie, które może uszkodzić oczy. Należy uważać, aby nigdy nie patrzeć bezpośrednio w światło światłowodu, nawet jeśli źródło światła jest niewidoczne gołym okiem.
- Podczas pracy z kablami światłowodowymi, zwłaszcza podczas testów lub pracy z laserami, należy zawsze nosić okulary ochronne w celu ochrony przed szkodliwym promieniowaniem.
- Podczas podłączania i odłączania kabla należy chwytać tylko za wtyczkę i nie ciągnąć bezpośrednio za kabel.
- Nie załamywać ani nie zgniatać: Kable światłowodowe są wrażliwe na naprężenia mechaniczne.
- Aby chronić kable przed uszkodzeniami fizycznymi, należy układać je w specjalnych kanałach lub z użyciem materiałów ochronnych
- Złącza kabli należy utrzymywać w czystości: Kable światłowodowe są wrażliwe na kurz i brud. Nawet niewielkie cząsteczki na złączach mogą poważnie pogorszyć jakość sygnału.
- Kable nie powinny być używane w środowiskach o bardzo wysokich lub bardzo niskich temperaturach. Należy zwrócić uwagę na informacje o produkcie dotyczące maksymalnej temperatury pracy kabla
- Kable należy regularnie sprawdzać pod kątem widocznych uszkodzeń, takich jak pęknięcia, zagięcia lub oznaki zużycia. Uszkodzone przewody należy natychmiast wymienić.

EU responsible person

EU based economic operator ensuring the product complies with the required regulations.

ASSMANN Electronic GmbH
Auf dem Schüffel 3
Lüdenscheid, Germany
<https://www.assmann.com>
info@assmann.com