

# DIGITUS Taśma na rzepy do okablowania strukturalnego

DN-CT-10M-20  
EAN 4016032338260



**Taśma rzepowa do okablowania strukturalnego, szerokość 20 mm, rolka 10 m, kolor czarny for structured cabling, 10 m roll, color black**

Taśma na rzepy firmy DIGITUS® do okablowania strukturalnego redukuje chaos okablowania w szafach lub pozostałym okablowaniu. Taśma na rzepy o szerokości 20 mm z rzepami o znakomitej przyczepności zapewnia optymalne zamocowanie okablowania. Rolka o całkowitej długości 10 m gwarantuje dużą swobodę działania podczas montażu. Ciągi kablowe w panelu prowadzącym kable szafy sieciowej lub serwerowej DIGITUS® lub po prostu połączenie par kabli krosowych – taśma na rzepy firmy DIGITUS® zapewnia w każdym przypadku znakomite zamocowanie. Taśma na rzepy nadająca się o ponownego użycia przylega szczelnie i równomiernie oraz nie wywiera

mocnego nacisku na kable, dzięki czemu nadaje się instalacji wrażliwych.

**Taśma na rzepy, szerokość 20 mm, rolka 10 m, kolor czarny**

- Zakres zastosowania: Strukturyzacja okablowania, łączenie w wiązki w szafkach rozdzielczych, mocowanie w kanałach kablowych
- Szerokość 20 mm
- Łączna długość 10 m
- Kolor czarny
- Wielokrotnego użycia

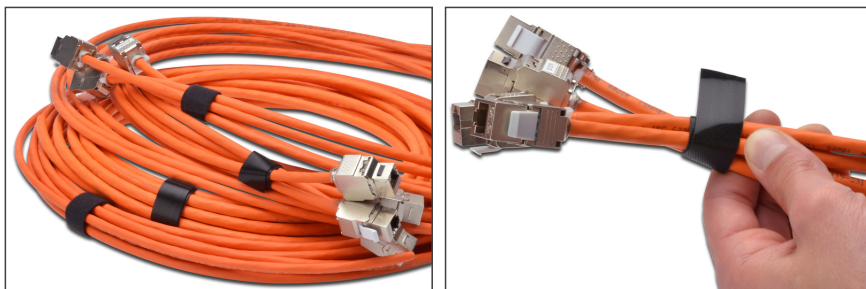
**Zawartość opakowania**

- Taśma na rzepy

Logistyka						
	Liczba (sztuki)	Waga (kg)	Głębokość (cm)	Szerokość (cm)	Wysokość (cm)	cm <sup>3</sup>
Zewnętrzne opakowanie zbiorcze	250	21.00	60.00	40.00	42.00	100,800.00
Opakowanie wewnętrzne	1	0.08	2.00	12.00	12.00	288.00
Opakowanie jednostkowe	1	0.08	2.00	12.00	12.00	288.00
Netto bez opakowania	1	0.08	2.00	12.00	12.00	288.00

## Więcej zdjęć



**Safety notes**

- Podczas instalacji i użytkowania akcesoriów do obudów sieciowych należy przestrzegać odpowiednich instrukcji bezpieczeństwa producenta lub systemu obudów, w którym akcesoria mają być używane.

**EU responsible person**

EU based economic operator ensuring the product complies with the required regulations.

ASSMANN Electronic GmbH  
Auf dem Schüffel 3  
Lüdenscheid, Germany  
<https://www.assmann.com>  
[info@assmann.com](mailto:info@assmann.com)