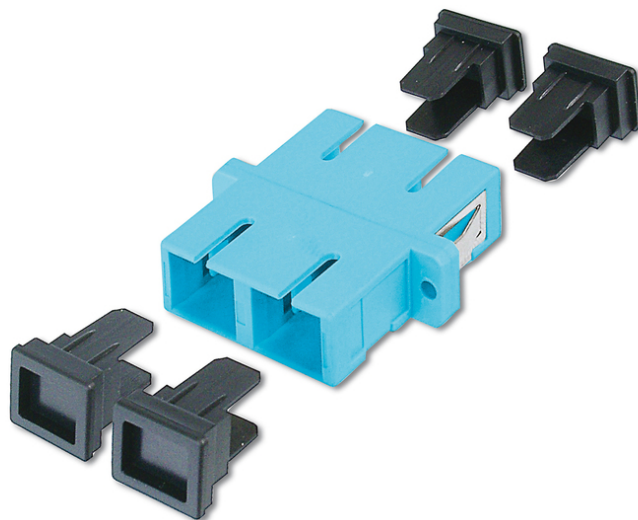


DIGITUS Adapter światłowodowy SC/SC, duplex, wielomodowy OM3, ceramiczna ferrula, błękitny

DN-96005-1
EAN 4016032335689



Adapter światłowodowy SC/SC, duplex, wielomodowy OM3, ceramiczna tuleja, błękitny ceramic sleeve, polymer housing, incl. screws

Wysokiej jakości światłowodowe łączniki wtykowe firmy DIGITUS® z tulejką ceramiczną to perfekcyjne uzupełnienie do montażu paneli światłowodowych. Ciągłe kontrole jakości oraz precyzyjna produkcja gwarantują optymalną sprawność i jakość połączeń łączników wtykowych. Każdy łącznik wtykowy posiada zaślepkę chroniącą tulejki przed zanieczyszczeniami. Poza tym łączniki wtykowe dostarczamy z odpowiednim osprzętem mocującym, dzięki czemu można je stosować i zamocować od razu w panelach czołowych. Optymalną sprawność

uzyskuje się poprzez zastosowanie pigtaili DIGITUS® wykonanych również w wysokiej jakości, których wtyczki pasują idealnie do łączników wtykowych.

Idealne rozwiązanie do paneli światłowodowych

- SC / SC
- Dupleks
- Wielomodowy
- Tuleja ceramiczna
- Obudowa z tworzywa sztucznego
- w tym materiał montażowy
- Turkus

Logistyka						
	Liczba (sztuki)	Waga (kg)	Głębokość (cm)	Szerokość (cm)	Wysokość (cm)	cm ³
Zewnętrzne opakowanie zbiorcze	200	9.40	26.00	25.50	36.00	23,868.00
Opakowanie wewnętrzne	20	0.94	22.00	14.50	2.00	638.00
Opakowanie jednostkowe	1	0.05	3.60	3.20	0.90	10.37
Netto bez opakowania	1	0.01	3.60	3.20	0.90	10.37