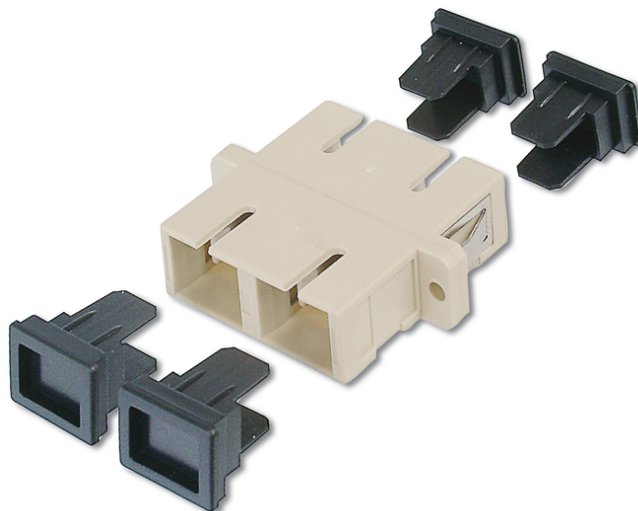


DIGITUS Adapter światłowodowy SC/SC, duplex, wielomodowy OM2, ceramiczna ferrula, beżowy

DN-96004-1

EAN 4016032335665



Adapter światłowodowy SC/SC, duplex, wielomodowy OM2, ceramiczna tuleja, beżowy ceramic sleeve, polymer housing, incl. screws

Wysokiej jakości światłowodowe łączniki wtykowe firmy DIGITUS® z tulejką ceramiczną to perfekcyjne uzupełnienie do montażu paneli światłowodowych. Ciągłe kontrole jakości oraz precyzyjna produkcja gwarantują optymalną sprawność i jakość połączeń łączników wtykowych. Każdy łącznik wtykowy posiada zaślepkę chroniącą tulejki przed zanieczyszczeniami. Poza tym łączniki wtykowe dostarczamy z odpowiednim osprzętem mocującym, dzięki czemu można je stosować i zamocować od razu w panelach czołowych. Optymalną sprawność

uzyskuje się poprzez zastosowanie pigtaili DIGITUS® wykonanych również w wysokiej jakości, których wtyczki pasują idealnie do łączników wtykowych.

Idealne rozwiązanie do paneli światłowodowych

- SC / SC
- Dupleks
- Wielomodowy
- Tuleja ceramiczna
- Obudowa z tworzywa sztucznego
- Szary
- w tym materiał montażowy

Logistyka						
	Liczba (sztuki)	Waga (kg)	Głębokość (cm)	Szerokość (cm)	Wysokość (cm)	cm ³
Zewnętrzne opakowanie zbiorcze	1500	13.00	41.00	25.50	36.00	37,638.00
Opakowanie wewnętrzne	20	0.17	23.00	17.00	1.20	469.20
Opakowanie jednostkowe	1	0.01	3.50	3.50	1.00	12.25
Netto bez opakowania	1	-0.02	3.50	3.50	1.00	12.25