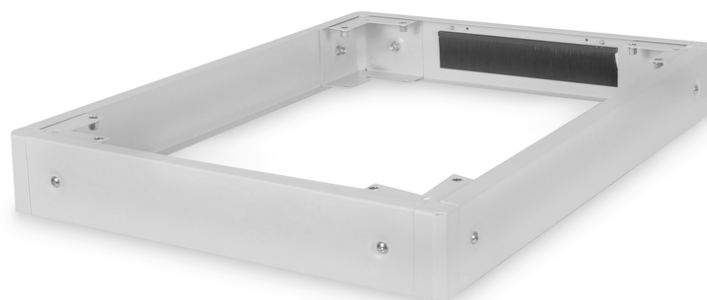


# DIGITUS Cokół do szaf sieciowych serii Unique & Dynamic Basic – 600 x 800 mm (szer. x gł.)

DN-19 PLINTH-6/8-1  
EAN 4016032333050



## Cokół do szaf stojących 19" DIGITUS serii Unique, Dynamic Basic, S/600, G/800, szary 100x600x800 mm, color grey (RAL 7035)

Cokoły są dostępne do wszystkich szaf 483 mm (19") serii Unique oraz Dynamic Basic firmy DIGITUS Professional. Zwiększa prześwit od podłoża o 100 mm. Istnieje możliwość zamontowania dwóch cokołów jeden na drugim celem uzyskania prześwitu od podłoża 200 mm. Wnętrze można wykorzystać do ułożenia nadmiaru kabli lub do zarządzania kablami. Dostawa w stanie niezmontowanym.

**Wyposażenie 483 mm (19") firmy DIGITUS jest projektowane stosownie do wysokich wymogów infrastruktury IT i wytwarzane zgodnie z niemieckimi standardami jakości.**

- Prosty montaż pod szafami

- Blacha stalowa o grubości 1,5–2,0 mm
- Zdemontowane zaślepki boczne
- Tylka zaślepka z przepustem kablowym i listwą szczotkową, 300 x 60 mm
- Głębokość: 800 mm
- Kolor: Jasnoszary, RAL 7035
- Szerokość: 600 mm
- Dedykowany dla szaf: Seria Unique Network, Seria Dynamic Basic
- Rozstaw RACK (IEC 60297): 482.6 mm (19")

### Zawartość opakowania

- Materiał mocujący

### Logistyka

	Liczba (sztuki)	Waga (kg)	Głębokość (cm)	Szerokość (cm)	Wysokość (cm)	cm <sup>3</sup>
Zewnętrzne opakowanie zbiorcze	1	6.93	19.00	75.50	14.00	20,083.00
Opakowanie wewnętrzne	1	6.93	19.00	75.50	14.00	20,083.00
Opakowanie jednostkowe	1	6.93	19.00	75.50	14.00	20,083.00
Netto bez opakowania	1	6.09	19.00	75.50	14.00	20,083.00

### Więcej zdjęć

