

DIGITUS Obudowa naścienna 254 mm (10") - 312x300 mm (szer. x głęb.)

DN-10-05U-1
EAN 4016032331421



Szafa sieciowa wisząca 10" 6U rack 312x300, drzwi szyba, szary, niedzielona, złożona, 30kg

Niezależnie od tego, czy chodzi o dom, biuro czy podrozdzielnicę o ograniczonej przestrzeni: Dzięki kompaktowym rozwiązaniom 254 mm (10") można zainstalować sieć w dowolnym miejscu. Dostępne w trzech wysokościach (6U, 9U, 12U), obudowy naścienna są wyposażone w pełne szklane drzwi i wejście kablowe ze szczotkami w górnej i dolnej części. Wewnątrz zainstalowano parę ocynkowanych szyn profilowych 254 mm (10") oznaczonych czytelnymi jednostkami wysokości. Ich głębokość można regulować. Każda obudowa ma solidną stalową konstrukcję wykonaną z blachy stalowej o grubości do 1,5 mm. Kolorystyka ma postać elektrostatycznego malowania proszkowego w standardowych kolorach szarym (RAL 7035) i czarnym (RAL 9005). Zawiasy drzwi mogą być wymieniane. Co więcej, szafy można w razie potrzeby całkowicie zdemontować dzięki demontowalnej konstrukcji.

Obudowy naścienna DIGITUS® są produkowane, projektowane i rozwijane, aby sprostać wysokim wymaganiom infrastruktury IT.

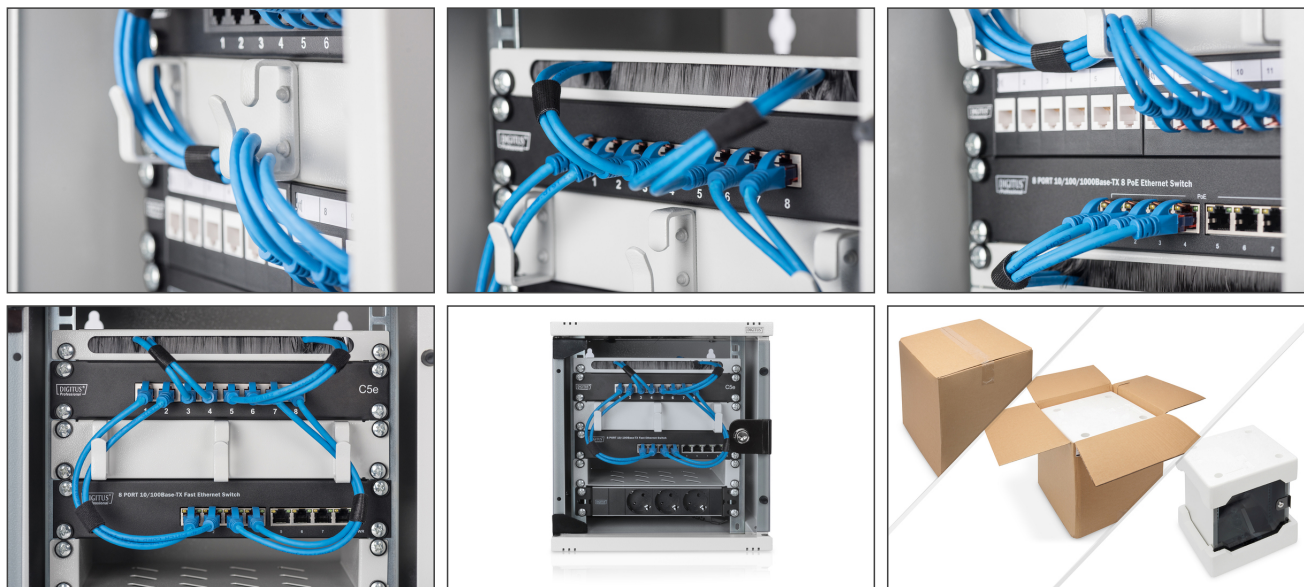
- Stopień ochrony IP20
- Zamykane drzwi z bezpiecznego szkła
- Kąt otwarcia drzwi 200
- 1-punktowy zamek na przednich drzwiach

- Szyny profilowe 254 mm (10") zamontowane z przodu wewnątrz obudowy, ocynkowane
- Szyny profilowe 254 mm (10") mają regulowaną głębokość
- Blacha stalowa o grubości 1,1 - 1,5 o dużej nośności, malowana proszkowo
- Przepust kablowy z listwą szczotkową w dachu i plastikową osłoną w podłodze
- Otwory wentylacyjne do aktywnej i pasywnej wentylacji
- Głębokość montażu komponentów maks.: 240 mm
- W tym śruba uziemiająca na podstawie obudowy
- Drzwi przednie: Drzwi szklane, pojedyncze
- Głębokość: 300 mm
- Kolor: Jasnoszary, RAL 7035
- Nośność: 30 kg
- Panele boczne: Z dwóch stron
- Szerokość: 312 mm
- Typ szafy: Szafa wisząca
- Wysokość [U]: 6
- Stopień ochrony IP: IP20
- Zmontowana: tak

Zawartość opakowania

- Zestaw montażowy (śruby, nakrętki klatkowe, podkładki)
- 2x klucz

| Logistyka | | | | | | |
|--------------------------------|-----------------|-----------|----------------|----------------|---------------|-----------------|
| | Liczba (sztuki) | Waga (kg) | Głębokość (cm) | Szerokość (cm) | Wysokość (cm) | cm ³ |
| Zewnętrzne opakowanie zbiorcze | 1 | 8.00 | 36.00 | 37.00 | 39.00 | 51,948.00 |
| Opakowanie wewnętrzne | 1 | 8.00 | 36.00 | 37.00 | 39.00 | 51,948.00 |
| Opakowanie jednostkowe | 1 | 8.00 | 36.00 | 35.00 | 40.00 | 50,400.00 |
| Netto bez opakowania | 1 | 7.00 | 36.00 | 35.00 | 40.00 | 50,400.00 |

Więcej zdjęć**Safety notes**

- Należy zapewnić odpowiednią wentylację, aby zapobiec przegrzaniu zainstalowanych urządzeń.
- Szafy sieciowe nie powinny być przepelnione, a otwory wentylacyjne nie mogą być zablokowane.
- Kable powinny być ułożone starannie i uporządkowane w kanałach kablowych lub korytkach.
- Używaj urządzeń przeciwprzepięciowych, aby chronić wrażliwe urządzenia przed skokami napięcia lub uderzeniami piorunów.
- Należy unikać wilgoci lub zamoczenia, przestrzegając odpowiedniego stopnia ochrony IP.
- Upewnić się, że obudowa i używane urządzenia są prawidłowo uziemione.
- W regionach, w których często występują burze, profesjonalna ochrona odgromowa powinna być zintegrowana z zasilaczem.
- Aby uniknąć nierównomiernego obciążenia, najcięższe urządzenia należy zawsze montować na dole obudowy.
- Podczas prac konserwacyjnych lub instalacyjnych należy odłączyć zainstalowane urządzenia od zasilania.

EU responsible person

EU based economic operator ensuring the product complies with the required regulations.

ASSMANN Electronic GmbH
Auf dem Schüffel 3
Lüdenscheid, Germany
<https://www.assmann.com>
info@assmann.com