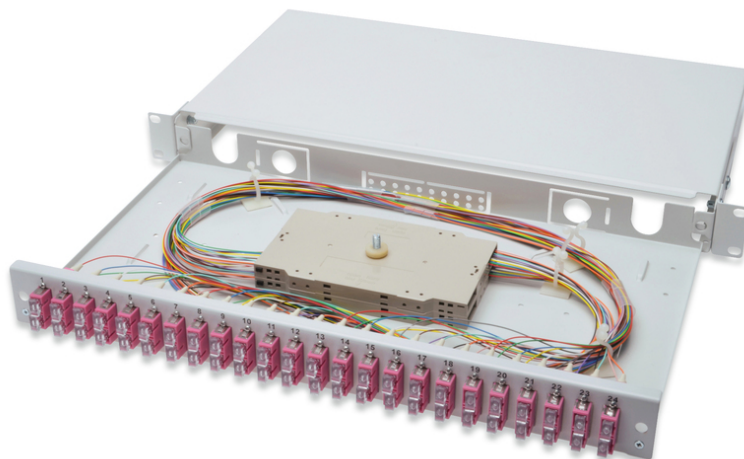


# DIGITUS Panel światłowodowy, z wyposażeniem, SC, OM4

DN-96322-4  
EAN 4016032325802



## Panel krosowy FO z wyposażeniem 19" 1U, 24x SC dx, OM4, pigtaile, adaptery, tacki, wysuwany, szary incl. splice cassette, colored pigtails, couplers

Skrzynka spawów światłowodowych, 1U, wyposażona, 24x SC DX, OM4, zawiera kasetę spawów, kolorowe pigtaile, złącza

- Kompletnie wstępnie zmontowany, pigtaile światłowodowe zarobione i włożone do kasety (kaset) spawów światłowodowych, Uchwyt na szybkozłączki do zaciskarki
- Kolorowe pigtaile
- Łączniki wtykowe z tulejką cyrkonowo-ceramiczną
- Łączniki wtykowe w obudowie z tworzywa sztucznego
- Obudowa z blachy stalowej o grubości 1,0 mm, lakierowana

- 1 jednostka wysokości (44,45 mm)
- Szerokość 483 mm (19")
- Głębokość 240 mm
- Złącze śrubowe M20/M25, kasetka, pokrywa kasety i odciążka są zawarte w zakresie dostawy.
- Wysuwany
- Klasa włókna: OM4
- Kolor: Jasnoszary, RAL 7035
- Liczba włókien: 48
- Rodzaj: Wysuwany
- Typ złącza: SC / UPC / duplex
- Wyposażenie: Kasetka spawów

| Logistyka                      |                 |           |                |                |               |                 |
|--------------------------------|-----------------|-----------|----------------|----------------|---------------|-----------------|
|                                | Liczba (sztuki) | Waga (kg) | Głębokość (cm) | Szerokość (cm) | Wysokość (cm) | cm <sup>3</sup> |
| Zewnętrzne opakowanie zbiorcze | 1               | 3.20      | 27.00          | 51.50          | 5.50          | 7,647.75        |
| Opakowanie wewnętrzne          | 1               | 3.20      | 0.00           | 0.00           | 0.00          | 0.00            |
| Opakowanie jednostkowe         | 1               | 3.20      | 50.00          | 28.00          | 5.00          | 7,000.00        |
| Netto bez opakowania           | 1               | 2.98      | 50.00          | 28.00          | 5.00          | 7,000.00        |

## Więcej zdjęć

