

DIGITUS Kabel krosowy (patch cord) RJ45-RJ45, kat.5e, F/UTP, AWG 26/7, PVC, 0.25m, szary, 1szt

DK-1522-0025
EAN 4016032319900



Kabel krosowy (patch cord) RJ45-RJ45, kat.5e, F/UTP, AWG 26/7, PVC, 0.25m, szary

Najlepsza wydajność i jakość połączenia dla Twojej sieci.

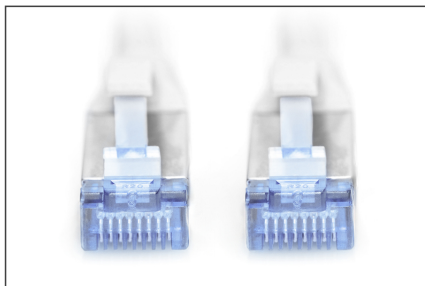
- 2x wtyczka RJ45 (8P8C)
- Wtyczka o nowej konstrukcji
- Osłony z odgiętką i odciążką
- Oznaczenia długości na osłonce
- Asortyment: Kable krosowe skrętkowe

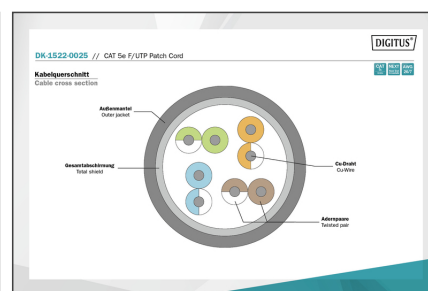
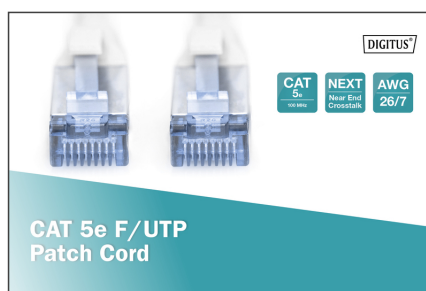
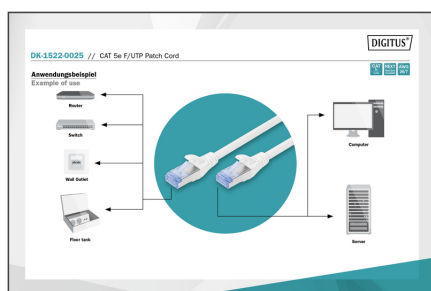
- Konfiguracja par: 1:1
- Kategoria okablowania: Kat. 5e
- Typ ekranowania: F-UTP, ekranowanie całościowe folią metalową
- Długość: 0.25 m
- Kolor: Szary
- Konstrukcja kabla: 4 x 2 AWG 26/7, skrętka linka
- Powłoka: PVC
- Wersja Slim: nie
- Flat Version: nie

Logistyka

	Liczba (sztuki)	Waga (kg)	Głębokość (cm)	Szerokość (cm)	Wysokość (cm)	cm ³
Zewnętrzne opakowanie zbiorcze	300	5.50	30.00	36.00	23.00	24,840.00
Opakowanie wewnętrzne	10	0.18	2.00	18.00	24.00	864.00
Opakowanie jednostkowe	1	0.02	1.50	18.00	16.00	432.00
Netto bez opakowania	1	0.02	1.50	18.00	16.00	432.00

Więcej zdjęć





Safety notes

- Podczas podłączania i odłączania kabla należy chwycić tylko za wtyczkę i nie ciągnąć bezpośrednio za kabel.
- Kable nie mogą być gwałtownie zginane lub wyginane pod kątem, ponieważ może to spowodować uszkodzenie wewnętrznych przewodów i doprowadzić do awarii.
- Upewnij się, że kable nie są poddawane obciążeniom rozciągającym, ponieważ może to spowodować uszkodzenie izolacji i żył wewnątrz kabla.
- Upewnij się, że kable nie są układane w miejscach, w których mogą zostać łatwo uszkodzone mechanicznie.
- Kable nie powinny być używane w środowiskach o bardzo wysokich lub bardzo niskich temperaturach. Należy zwrócić uwagę na informacje o produkcji dotyczące maksymalnej temperatury pracy kabla.
- Kable należy regularnie sprawdzać pod kątem widocznych uszkodzeń, takich jak pęknięcia, zagięcia lub oznaki zużycia. Uszkodzone kable należy natychmiast wymienić, aby uniknąć awarii, zwarcia, a nawet porażenia prądem.

EU responsible person

EU based economic operator ensuring the product complies with the required regulations.

ASSMANN Electronic GmbH
 Auf dem Schüffel 3
 Lüdenscheid, Germany
<https://www.assmann.com>
info@assmann.com