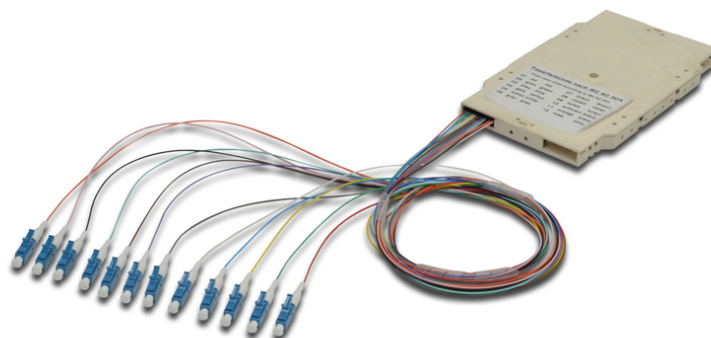


# DIGITUS Kasety spawów światłowodowych z 12 pigtailami, wstępnie zmontowana, LC, OS2

A-96933-02-UPC  
EAN 4016032319160



## FO splice cassette with 12 colored pigtails LC (UPC), SM OS2 09/125 æ, LSZH LC (UPC), SM OS2 09/125 æ, LSZH

Wstępnie zmontowane kasety spawów światłowodowych z odpowiednio zarobionymi pigtailami są odpowiednio przycięte na określoną długość i rozmieszczone zgodnie z kodem barwnym włókien IEC 60 304. Naklejka na wierzchu kasety informuje o kodzie barwnym użytym do układania pigtaili. Każda kasetka zawiera protokół testowy dla danego zestawu pigtaili. Tym samym zagwarantowana jest

najlepsza jakość oraz wydajność sieci.

### Szybka instalacja dzięki wstępnie zamontowanym pigtailom.

- Kasetka spawów światłowodowych z 12 pigtailami; wstępnie zmontowana, Uchwyt na szybkozłączki do zaciskarki
- LC (UPC); jednomodowy 9/125 µ
- Kolorowe pigtaile; LSOH
- Luźna tuba

Logistyka						
	Liczba (sztuki)	Waga (kg)	Głębokość (cm)	Szerokość (cm)	Wysokość (cm)	cm <sup>3</sup>
Zewnętrzne opakowanie zbiorcze	30	13.50	37.50	31.50	64.00	75,600.00
Opakowanie wewnętrzne	1	0.45	3.00	32.00	31.00	2,976.00
Opakowanie jednostkowe	1	0.45	3.00	32.00	31.00	2,976.00
Netto bez opakowania	1	0.34	3.00	32.00	31.00	2,976.00

## Więcej zdjęć

