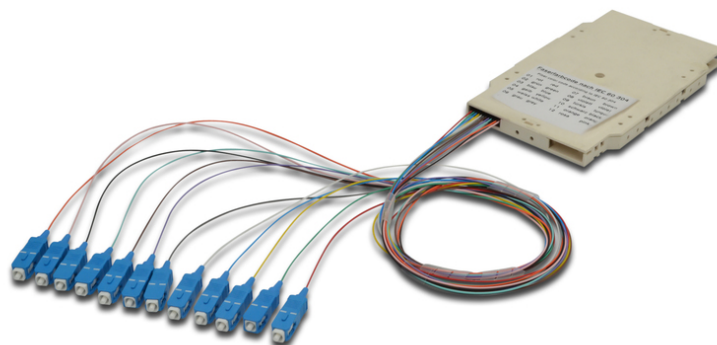


DIGITUS Kasety spawów światłowodowych z 12 pigtailami; wstępnie zmontowana

A-96922-02-UPC
EAN 4016032319139



FO splice cassette with 12 colored pigtails (UPC), SM OS2 09/125 æ, LSZH SC (UPC), SM OS2 09/125 æ, LSZH

Wstępnie zmontowane kasety spawów światłowodowych z odpowiednio zarobionymi pigtailami są odpowiednio przycięte na określoną długość i rozmieszczone zgodnie z kodem barwnym włókien IEC 60 304. Naklejka na wierzchu kasety informuje o kodzie barwnym użytym do układania pigtaili. Każda kasetka zawiera protokół testowy dla danego zestawu pigtaili. Tym samym zagwarantowana jest

najlepsza jakość oraz wydajność sieci.

Szybka instalacja dzięki wstępnie zamontowanym pigtailom.

- Kasetka spawów światłowodowych z 12 pigtailami, wstępnie zmontowana, Uchwyt na szybkozłączki do zaciskarki
- SC (UPC); jednomodowy 9/125 µ
- Kolorowe pigtaile; LSOH
- Luźna tuba

Logistyka

	Liczba (sztuki)	Waga (kg)	Głębokość (cm)	Szerokość (cm)	Wysokość (cm)	cm ³
Zewnętrzne opakowanie zbiorcze	40	11.30	60.00	31.50	41.00	77,490.00
Opakowanie wewnętrzne	1	0.28	29.00	29.00	2.00	1,682.00
Opakowanie jednostkowe	1	0.28	29.00	29.00	2.00	1,682.00
Netto bez opakowania	1	0.17	29.00	29.00	2.00	1,682.00

Więcej zdjęć

