

# DIGITUS Przemysłowy moduł mini GBIC (SFP), 1,25 Gb/s, 20 km

DN-81011

EAN 4016032307587



## Moduł SFP 1.25 Gbps, LC dplx SM, przemysłowy LC duplex, singlemode, 1310nm, do 20km LC Duplex Connector, 1310nm, up to 20km

Moduły DIGITUS® Mini GBIC (SFP) nadawczo-odbiorcze gwarantują najwyższą jakość i niezawodność. Zarówno od przełącznika do przełącznika, od konwertera do przełącznika, od konwertera do konwertera lub innych, szeroki zakres zastosowania: Szeroka gama modułów DIGITUS® pozwala elastycznie wykorzystywać technologię światłowodową. Zgodność ze standardem MSA (Multi Source Agreement) zapewnia kompatybilność z producentami zewnętrznymi.

### Podłączenie światłowodowe typu plug and play

- Moduł Mini GBIC SFP (Small Form Factor Pluggable)
- Kompatybilny z następującymi producentami: Allied Telesis, Allnet, Avaya, CISCO, D-Link, Edimax, FINISAR, FORCE 10, Gigamon, Intellinet, KTI Networks, Level One, PLANET, Tenda, TP-Link, TRENDnet, Mikrotik, ENTERASYS, RIVERSTONE, Unifi, Ubiquiti, ZyXEL, ZTE.
- Wysoka jakość i maksymalna niezawodność
- Maksymalna szybkość transmisji danych 1,25 Gb/s
- Zgodność ze standardem IEEE 802.3z Gigabit
- Produkt laserowy klasy 1 zgodnie z normą EN 60825-1
- Łatwa instalacja typu plug and play

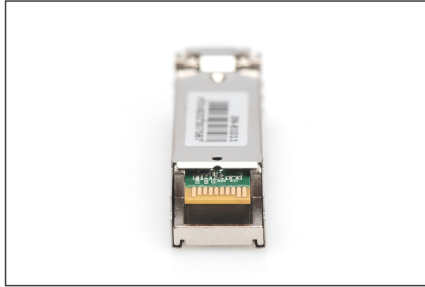
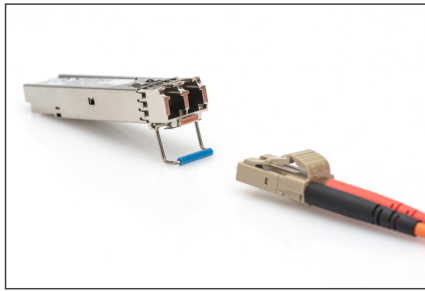
- Zgodność z umową MSA (Multi Source Agreement)
- Możliwość podłączania na gorąco
- Połączenie: 1x LC Duplex
- 1000Base-LX - na duże odległości
- Długość fali: 1310 nm
- Moc nadawania: minimum -8 dBm, maksimum -3 dBm
- Czulość odbioru: minimum -24 dBm
- Na odległość do 20 km
- Nadaje się do światłowodów jednomodowych 09/125µm
- Bezpieczny mechanizm szybkiego zwalniania
- Zasilanie 3,3 V
- Temperatura pracy: -40 °C - +85 °C
- Typ pracy: Jednomodowy
- Złącze 3: LC
- Zasięg transmisji [km]: 20
- Długość fali: 1310 nm
- Wsparcie DDM: nie
- Tryb nadawania: Jednokierunkowy
- Zgodność z producentem: Uniwersalny (MSA), Cisco
- Szybkość transmisji Ethernet: Gigabit Ethernet

### Zawartość opakowania

- Moduł SFP

Logistyka						
	Liczba (sztuki)	Waga (kg)	Głębokość (cm)	Szerokość (cm)	Wysokość (cm)	cm <sup>3</sup>
Zewnętrzne opakowanie zbiorcze	240	8.50	50.00	29.00	54.50	79,025.00
Opakowanie wewnętrzne	30	1.06	7.00	20.00	30.00	4,200.00
Opakowanie jednostkowe	1	0.04	3.00	12.00	9.00	324.00
Netto bez opakowania	1	0.02	3.00	12.00	9.00	324.00

Więcej zdjęć



SFP Modules							
Product Number	DOM Code	Speed	Distance	Connector	Mounting	Operating Temperature	Industrial Version
<b>Fast Ethernet</b>							
DM-0101	4290000040	1.0 Gbps	2 km	LC-Multimode Duplex	191mm	0 to +70 °C	✓
DM-0102	4290000070	1.0 Gbps	550 m	LC-BiDirectional Duplex	191mm	0 to +70 °C	✓
DM-0104	4290000070	1.0 Gbps	550 m	LC-BiDirectional Duplex	191mm	0 to +70 °C	✓
DM-0105	4290000080	1.0 Gbps	550 m	LC-Multimode Duplex	191mm	0 to +70 °C	✓
DM-0106	4290000080	1.0 Gbps	550 m	LC-BiDirectional Duplex	191mm	0 to +70 °C	✓
DM-0107	4290000090	1.0 Gbps	2 km	LC-BiDirectional Duplex	191mm	0 to +70 °C	✓
DM-0108	4290000090	1.0 Gbps	2 km	LC-BiDirectional Duplex	191mm	0 to +70 °C	✓
DM-0109	4290000100	1.0 Gbps	550 m	LC-BiDirectional Duplex	191mm	0 to +70 °C	✓
DM-0110	4290000100	1.0 Gbps	550 m	LC-BiDirectional Duplex	191mm	0 to +70 °C	✓
DM-0111	4290000110	1.0 Gbps	550 m	LC-BiDirectional Duplex	191mm	0 to +70 °C	✓
DM-0112	4290000120	1.0 Gbps	550 m	LC-BiDirectional Duplex	191mm	0 to +70 °C	✓
DM-0113	4290000130	1.0 Gbps	550 m	LC-BiDirectional Duplex	191mm	0 to +70 °C	✓
DM-0114	4290000140	1.0 Gbps	550 m	LC-BiDirectional Duplex	191mm	0 to +70 °C	✓
DM-0115	4290000150	1.0 Gbps	550 m	LC-BiDirectional Duplex	191mm	0 to +70 °C	✓
DM-0116	4290000160	1.0 Gbps	550 m	LC-BiDirectional Duplex	191mm	0 to +70 °C	✓
DM-0117	4290000170	1.0 Gbps	550 m	LC-BiDirectional Duplex	191mm	0 to +70 °C	✓
DM-0118	4290000180	1.0 Gbps	550 m	LC-BiDirectional Duplex	191mm	0 to +70 °C	✓
DM-0119	4290000190	1.0 Gbps	550 m	LC-BiDirectional Duplex	191mm	0 to +70 °C	✓
DM-0120	4290000200	1.0 Gbps	550 m	LC-BiDirectional Duplex	191mm	0 to +70 °C	✓
DM-0121	4290000210	1.0 Gbps	550 m	LC-BiDirectional Duplex	191mm	0 to +70 °C	✓
DM-0122	4290000220	1.0 Gbps	550 m	LC-BiDirectional Duplex	191mm	0 to +70 °C	✓
DM-0123	4290000230	1.0 Gbps	550 m	LC-BiDirectional Duplex	191mm	0 to +70 °C	✓
DM-0124	4290000240	1.0 Gbps	550 m	LC-BiDirectional Duplex	191mm	0 to +70 °C	✓
DM-0125	4290000250	1.0 Gbps	550 m	LC-BiDirectional Duplex	191mm	0 to +70 °C	✓
DM-0126	4290000260	1.0 Gbps	550 m	LC-BiDirectional Duplex	191mm	0 to +70 °C	✓
DM-0127	4290000270	1.0 Gbps	550 m	LC-BiDirectional Duplex	191mm	0 to +70 °C	✓
DM-0128	4290000280	1.0 Gbps	550 m	LC-BiDirectional Duplex	191mm	0 to +70 °C	✓
DM-0129	4290000290	1.0 Gbps	550 m	LC-BiDirectional Duplex	191mm	0 to +70 °C	✓
DM-0130	4290000300	1.0 Gbps	550 m	LC-BiDirectional Duplex	191mm	0 to +70 °C	✓
DM-0131	4290000310	1.0 Gbps	550 m	LC-BiDirectional Duplex	191mm	0 to +70 °C	✓
DM-0132	4290000320	1.0 Gbps	550 m	LC-BiDirectional Duplex	191mm	0 to +70 °C	✓
DM-0133	4290000330	1.0 Gbps	550 m	LC-BiDirectional Duplex	191mm	0 to +70 °C	✓
DM-0134	4290000340	1.0 Gbps	550 m	LC-BiDirectional Duplex	191mm	0 to +70 °C	✓
DM-0135	4290000350	1.0 Gbps	550 m	LC-BiDirectional Duplex	191mm	0 to +70 °C	✓
DM-0136	4290000360	1.0 Gbps	550 m	LC-BiDirectional Duplex	191mm	0 to +70 °C	✓
DM-0137	4290000370	1.0 Gbps	550 m	LC-BiDirectional Duplex	191mm	0 to +70 °C	✓
DM-0138	4290000380	1.0 Gbps	550 m	LC-BiDirectional Duplex	191mm	0 to +70 °C	✓
DM-0139	4290000390	1.0 Gbps	550 m	LC-BiDirectional Duplex	191mm	0 to +70 °C	✓
DM-0140	4290000400	1.0 Gbps	550 m	LC-BiDirectional Duplex	191mm	0 to +70 °C	✓
DM-0141	4290000410	1.0 Gbps	550 m	LC-BiDirectional Duplex	191mm	0 to +70 °C	✓
DM-0142	4290000420	1.0 Gbps	550 m	LC-BiDirectional Duplex	191mm	0 to +70 °C	✓
DM-0143	4290000430	1.0 Gbps	550 m	LC-BiDirectional Duplex	191mm	0 to +70 °C	✓
DM-0144	4290000440	1.0 Gbps	550 m	LC-BiDirectional Duplex	191mm	0 to +70 °C	✓
DM-0145	4290000450	1.0 Gbps	550 m	LC-BiDirectional Duplex	191mm	0 to +70 °C	✓
DM-0146	4290000460	1.0 Gbps	550 m	LC-BiDirectional Duplex	191mm	0 to +70 °C	✓
DM-0147	4290000470	1.0 Gbps	550 m	LC-BiDirectional Duplex	191mm	0 to +70 °C	✓
DM-0148	4290000480	1.0 Gbps	550 m	LC-BiDirectional Duplex	191mm	0 to +70 °C	✓
DM-0149	4290000490	1.0 Gbps	550 m	LC-BiDirectional Duplex	191mm	0 to +70 °C	✓
DM-0150	4290000500	1.0 Gbps	550 m	LC-BiDirectional Duplex	191mm	0 to +70 °C	✓