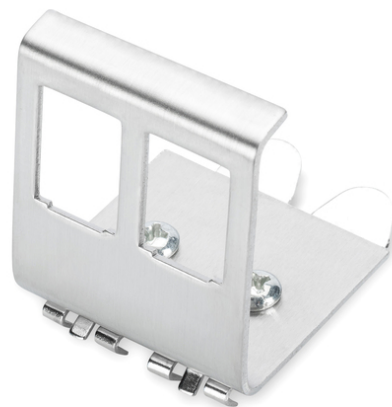


DIGITUS Adapter keystone na szynę DIN, profil na 2x moduł keystone

AN-25185
EAN 4016032306344



Adapter keystone na szynę DIN, profil na 2x moduł keystone

Adaptory szyny montażowej firmy DIGITUS® są przeznaczone do mocowania modułów Keystone firmy DIGITUS®. Są dostępne w wersji 1-portowej lub 2-portowej.

- Wersja zamocowania Keystone: Wylot 45°
- Zakres zastosowania: Elektryczne skrzynki rozdzielcze
- Normy: ISO/IEC 11801 2. edycja, EN 50173-1, EIA/TIA 568-C

- Właściwości ogólne:
- Do zainstalowania na szynie montażowej w elektrycznych skrzynkach rozdzielczych
- Właściwości techniczne:
- Materiał pustej obudowy: Stal nierdzewna
- Właściwości fizyczne:
- Temperatura pracy: -20°C do +70°C (ISO/IEC 11801, EN 50173-1, ANSI/TIA/EIA 568 C)

| Logistyka | | | | | | |
|--------------------------------|-----------------|-----------|----------------|----------------|---------------|-----------------|
| | Liczba (sztuki) | Waga (kg) | Głębokość (cm) | Szerokość (cm) | Wysokość (cm) | cm ³ |
| Zewnętrzne opakowanie zbiorcze | 200 | 9.50 | 32.00 | 27.00 | 33.00 | 28,512.00 |
| Opakowanie wewnętrzne | 10 | 0.48 | 25.00 | 6.00 | 6.00 | 900.00 |
| Opakowanie jednostkowe | 1 | 0.05 | 18.00 | 8.00 | 4.00 | 576.00 |
| Netto bez opakowania | 1 | 0.05 | 18.00 | 8.00 | 4.00 | 576.00 |

Safety notes

- Podczas instalacji należy przestrzegać specyfikacji producenta surowego kabla.

EU responsible person

EU based economic operator ensuring the product complies with the required regulations.

ASSMANN Electronic GmbH
Auf dem Schüffel 3
Lüdenscheid, Germany
<https://www.assmann.com>
info@assmann.com