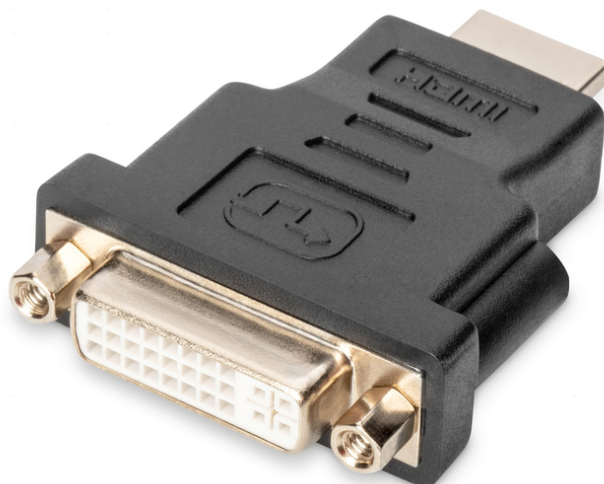


DIGITUS Adapter HDMI

AK-330505-000-S
EAN 4016032296195



Adapter HDMI 1.4 High Speed 1080p60Hz FHD HDMI A/DVI-I (24+5) M/Ż czarny M/F, Full HD, bl

Ten adapter jest odpowiedni do połączenia kabla HDMI typ A z urządzeniem lub kablami, np. ze złączem DVI-I.

Full HD, Dual-Link (podwójny kanał)

- Obsługuje do 1080p przy 60 Hz

Atrybuty

- Asortyment: Kable HDMI

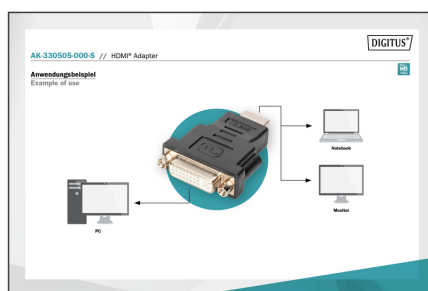
- Kolor złącza: Czarny
- Maksymalna rozdzielczość HDTV: 1920 x 1200 pikseli, 60Hz
- Opakowanie: Torebka foliowa
- Powierzchnia styku: Niklowana
- Standard HDTV: Full HD
- Typ obudowy: Odlewana
- Złącze 1: Wtyk HDMI Typ A (standard)
- Złącze 2: Gniazdo DVI-I (24+5)
- AOC - Aktywny Kabel Światłowodowy: nie
- Ekranowanie: Pojedyncze ekranowanie

Logistyka

	Liczba (sztuki)	Waga (kg)	Głębokość (cm)	Szerokość (cm)	Wysokość (cm)	cm ³
Zewnętrzne opakowanie zbiorcze	200	16.00	32.00	30.00	22.00	21,120.00
Opakowanie wewnętrzne	10	0.80	16.00	16.00	4.00	1,024.00
Opakowanie jednostkowe	1	0.08	11.00	7.00	1.50	115.50
Netto bez opakowania	1	0.08	11.00	7.00	1.50	115.50

Więcej zdjęć





Safety notes

- Podczas podłączania i odłączania kabla należy chwycić tylko za wtyczkę i nie ciągnąć bezpośrednio za kabel.
- Kable nie mogą być gwałtownie zginane lub wyginane pod kątem, ponieważ może to spowodować uszkodzenie wewnętrznych przewodów i doprowadzić do awarii.
- Upewnij się, że kable nie są poddawane obciążeniom rozciągającym, ponieważ może to spowodować uszkodzenie izolacji i żył wewnątrz kabla.
- Upewnij się, że kable nie są układane w miejscach, w których mogą zostać łatwo uszkodzone mechanicznie.
- Kable nie powinny być używane w środowiskach o bardzo wysokich lub bardzo niskich temperaturach. Należy zwrócić uwagę na informacje o produkcji dotyczące maksymalnej temperatury pracy kabla.
- Kable należy regularnie sprawdzać pod kątem widocznych uszkodzeń, takich jak pęknięcia, zagięcia lub oznaki zużycia. Uszkodzone kable należy natychmiast wymienić, aby uniknąć awarii, zwarcia, a nawet porażenia prądem.

EU responsible person

EU based economic operator ensuring the product complies with the required regulations.

ASSMANN Electronic GmbH
 Auf dem Schüffel 3
 Lüdenscheid, Germany
<https://www.assmann.com>
info@assmann.com