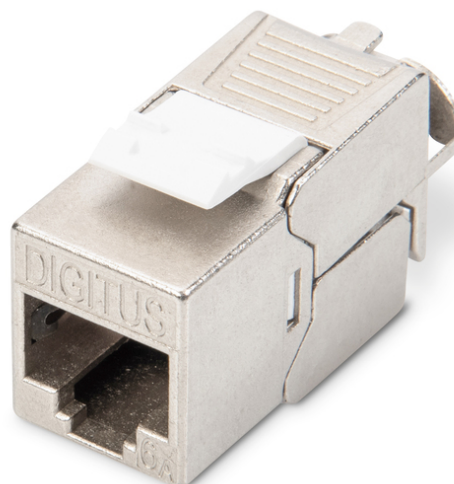


# DIGITUS Moduł Keystone CAT 6A, ekranowany, podłączenie montażowe bez użycia narzędzi

DN-93615  
EAN 4016032293767



## Moduł (gniazdo) keystone RJ45 (8P8C) kat.6A, STP, ekranowany, beznarzędziowy, stalowy tool free connection

Ekranowany zestaw modułów Keystone CAT 6A DN-93615 firmy DIGITUS® przekonuje przyszłościowymi standardami i wysoką jakością dostosowaną do Twojej sieci. Kompaktowa konstrukcja umożliwia instalację urządzeń w panelach 1HE o średnicy 483 mm (19"). Montaż bez użycia narzędzi za pomocą pasków LSA oznaczonych kolorystycznie zgodnie z EIA/TIA 568 A&B. Dzięki swojej kompaktowej budowie moduł pasuje również do zgodnych z wzornictwem modułowych puszek przyłączeniowych.

### Szybka i prosta instalacja bez specjalnego narzędzia

- Kategoria 6A 10GBase-T, 500 MHz
- ISO/IEC 11801 3. edycja, EN 50173-1
- Nadaje się do PoE/PoE+ (IEEE 802.3af, 3at)
- Nadaje się do montażu w rozdzielnicach i puszkach przyłączeniowych.
- Gniazdo RJ45, 8P8C
- Montaż kabli za pomocą zacisków nożowych, oznaczonych kolorystycznie zgodnie z EIA/TIA 568 A & B
- Odciążenie i mocowanie kabla za pomocą inteligentnego menedżera kabli
- Beznarzędziowe przyłącze montażowe
- Styk ekranowany 360°
- Materiał obudowy: Cynkowy odlew ciśnieniowy – niklowany

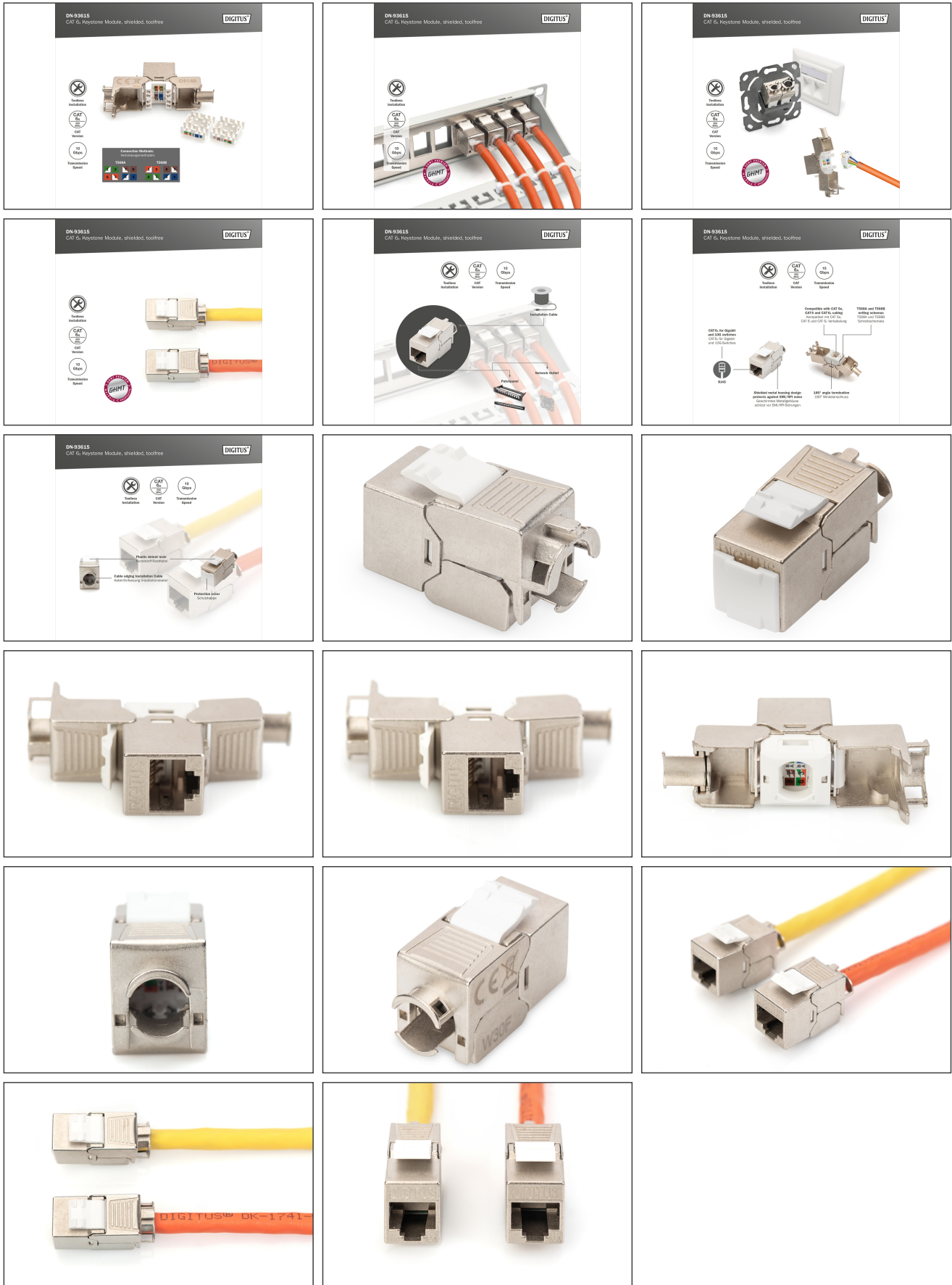
- Materiał kontaktowy: brąz fosforowy
- Ekranowanie styków: Nikiel, połączony 0,5 μ
- Siła wtykania: Maks. 30N (zgodnie z IEC 60603-7-51)
- Siła trzymania: 7,7 kg między gniazdem a wtyczką
- Zakres temperatur roboczych: od -20°C do +70°C (ISO/IEC 11801, ANSI/TIA 568 C.2)
- Cykle wtykania: ≥ 750 (ISO/IEC 11801, IEC 60603-7-51)
- Średnica przewodu miedzianego: AWG (26/7 - 22/1), skrętki i drut peły
- Testowany za pomocą stałego kabla instalacyjnego AWG 22/1
- (kabel przyłączeniowy DIGITUS® DK-174X-A-VH-X; AWG 22/1 CAT 7A)
- Wytrzymałość elektryczna: 1000 VDC (styk/styk), 1500 VDC (styk/masa)
- Beznarzędziowa instalacja za pomocą zacisków nożowych LSA, oznaczonych kolorystycznie zgodnie z EIA/TIA 568 A & B
- Inteligentny menedżer kabli (z możliwością ponownego zamknięcia)
- Wymiary (wys. x szer. x gł.) 21,0 × 14,5 × 34,5 mm
- Waga: 19,5 g

### Atrybuty

- Waga: 22 g
- Kategoria okablowania: Kat. 6A

Logistyka						
	Liczba (sztuki)	Waga (kg)	Głębokość (cm)	Szerokość (cm)	Wysokość (cm)	cm <sup>3</sup>
Zewnętrzne opakowanie zbiorcze	250	6.15	38.00	25.50	20.50	19,864.50
Opakowanie wewnętrzne	25	0.62	23.00	23.00	7.50	3,967.50
Opakowanie jednostkowe	1	0.02	3.10	1.50	2.10	9.77
Netto bez opakowania	1	0.02	3.10	1.50	2.10	9.77

Więcej zdjęć



**Safety notes**

- Ochrona produktu przed wilgocią
- Podczas instalacji produktu należy unikać ładunków antystatycznych.
- Podczas instalacji należy przestrzegać specyfikacji producenta surowego kabla.

**EU responsible person**

EU based economic operator ensuring the product complies with the required regulations.

ASSMANN Electronic GmbH  
Auf dem Schüffel 3  
Lüdenscheid, Germany  
<https://www.assmann.com>  
[info@assmann.com](mailto:info@assmann.com)