

# DIGITUS Podwójna, wewnętrzna rama montażowa do dysków twardych HDD/SSD 2,5 cala

DA-70431  
EAN 4016032291893



**Ramka montażowa/Adapter SSD/HDD 2x 2.5" do 3.5"(ATA, SATA, SSD) metalowa ,zestaw, czarna Incl. Mounting Frame, Metal Black, Screws**

Zestaw montażowy: Dual SSD/HDD 2.5 -> 3.5 BAY, w tym rama montażowa, metalowa czarna, śruby

**Powiększ wnętrze obudowy Twojego komputera**

- Do instalacji 2 dysków twardych HDD lub SSD 2,5 cala w slocie 3,5 cala
- Do dysków HDD lub SSD

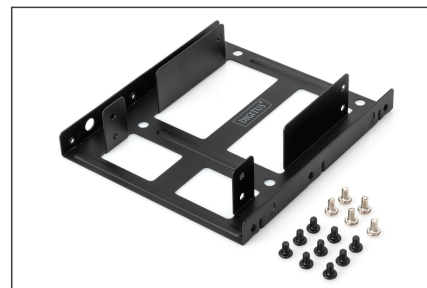
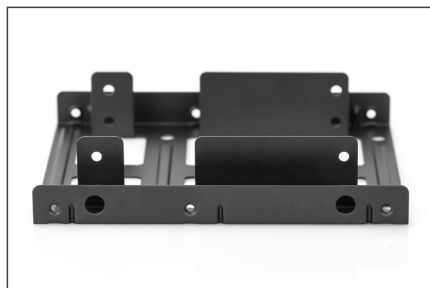
- Nadaje się także do małych komputerów Media Center
- Łatwa instalacja
- Wielkość: 11,5 cm x 10,1 cm x 2,3 cm
- Wersja metalowa dla lepszego odprowadzania ciepła dysków twardych
- Z klamrami i śrubami

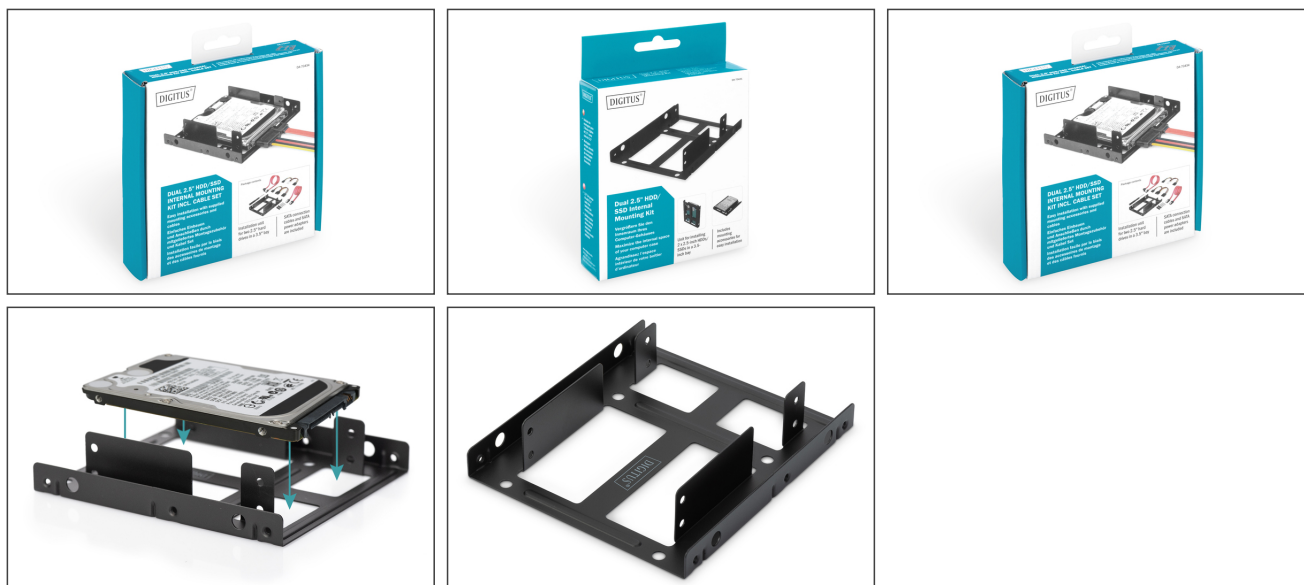
**Zawartość opakowania**

- Zestaw montażowy: Dual HDD/SSD OBUDOWA 2,5 -> 3,5
- QIG (krótka instrukcja instalacji)

Logistyka						
	Liczba (sztuki)	Waga (kg)	Głębokość (cm)	Szerokość (cm)	Wysokość (cm)	cm <sup>3</sup>
Zewnętrzne opakowanie zbiorcze	60	7.10	19.00	45.00	59.00	50,445.00
Opakowanie wewnętrzne	1	0.12	14.00	20.00	3.00	840.00
Opakowanie jednostkowe	1	0.12	14.00	20.00	3.00	840.00
Netto bez opakowania	1	0.09	14.00	20.00	3.00	840.00

Więcej zdjęć





#### Safety notes

- Przeciążenie może prowadzić do przegrzania i uszkodzenia urządzenia lub podłączonych urządzeń peryferyjnych.
- W razie potrzeby należy użyć zewnętrznego źródła zasilania, aby zapewnić stabilne działanie.
- W przypadku podłączenia urządzeń takich jak zewnętrzne dyski twarde lub drukarki, które wymagają dużego poboru mocy, urządzenie powinno być używane z zewnętrznym zasilaczem. W przeciwnym razie może dojść do przeciążenia urządzenia lub problemów z jego działaniem.
- Nie wystawiać urządzenia na działanie deszczu, wilgoci, oparów lub płynów.
- Nie wkładaj żadnych przedmiotów do urządzenia.
- Nie próbuj naprawiać urządzenia ani otwierać jego obudowy bez upoważnienia. Grozi to porażeniem prądem elektrycznym!
- Należy zapewnić odpowiednią wentylację, aby zapobiec uszkodzeniom spowodowanym przegrzaniem.
- Kurz, wilgoć, opary i silne środki czyszczące lub rozpuszczalniki mogą spowodować uszkodzenie urządzenia.
- Przed przystąpieniem do czyszczenia należy odłączyć urządzenie od zasilania i podłączonych urządzeń.
- Urządzenie należy czyścić ściereczką niepozostawiającą kurzu.

#### EU responsible person

EU based economic operator ensuring the product complies with the required regulations.

ASSMANN Electronic GmbH  
 Auf dem Schüffel 3  
 Lüdenscheid, Germany  
<https://www.assmann.com>  
[info@assmann.com](mailto:info@assmann.com)