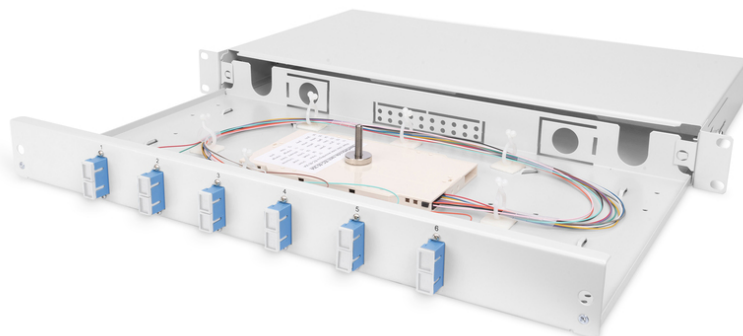


# DIGITUS Panel światłowodowy, z wyposażeniem, SC, OS2

DN-96320/9

EAN 4016032278337



## Panel krosowy FO z wyposażeniem 19" 1U, 6x SC dx, OS2, pigtaile, adaptory, tacki, wysuwany, szary incl. splice cassette, colored pigtailed, couplers

Skrzynka spawów światłowodowych, 1U, wyposażona, 6x SC DX, OS2, zawiera kasetę spawów, kolorowe pigtaile, złącza

- Kompletnie wstępnie zmontowany, pigtaile światłowodowe zarobione i włożone do kasety (kaset) spawów światłowodowych, Uchwyt na szybkozłączeni do zaciskarki
- Kolorowe pigtaile
- Łączniki wtykowe z tulejkami ceramicznymi
- Łączniki wtykowe w obudowie z tworzywa sztucznego
- Obudowa z blachy stalowej o grubości 1,0 mm, lakierowana

- 1 jednostka wysokości (44,45 mm)
- Szerokość 483 mm (19")
- Głębokość 280 mm
- Złącze śrubowe M20/M25, kasetka, pokrywa kasety i odciążka są zawarte w zakresie dostawy.
- Wysuwany
- Klasa włókna: OS2
- Kolor: Jasnoszary, RAL 7035
- Liczba włókien: 12
- Rodzaj: Wysuwany
- Typ złącza: SC / UPC / duplex
- Wyposażenie: Kasetka spawów

### Logistyka

	Liczba (sztuki)	Waga (kg)	Głębokość (cm)	Szerokość (cm)	Wysokość (cm)	cm <sup>3</sup>
Zewnętrzne opakowanie zbiorcze	5	12.50	51.50	31.50	5.50	8,922.38
Opakowanie wewnętrzne	1	2.50	51.50	31.50	5.50	8,922.38
Opakowanie jednostkowe	1	2.50	51.50	31.50	5.50	8,922.38
Netto bez opakowania	1	1.64	51.50	31.50	5.50	8,922.38

### Więcej zdjęć

