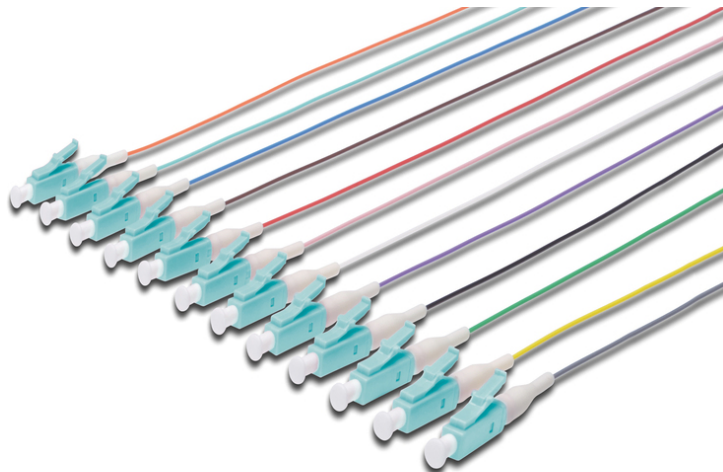


DIGITUS Pigtail światłowodowy 12szt, LC simplex, OM3 50/125, 2m, 12 kolorów

DK-25332-02/3
EAN 4016032263005



Pigtail światłowodowy 12szt, LC simplex, OM3 50/125, 2m, LSZH, 12 kolorów loose buffer, color code DIN IEC 304, 2 m

Pigtaile światłowodowe firmy DIGITUS® są dostępne w wersji jako LC Simplex, SC Simplex oraz ST Simplex i zapewniają dzięki klasom OS2, OM2, OM3 i OM4 znakomitą wydajność i jakość połączeń sieciowych. Złącze wtykowe jest zgodne z normą IEC 61754-4 2002 i jest wyposażone w ceramiczną ferrulę z tlenku cyrkonu. Kolorowe zestawy włókien posiadają kod barwny zgodny z IEC 304 (biały, fioletowy, turkusowy, czarny, czerwony, różowy, pomarańczowy, szary, zielony, żółty, brązowy, niebieski).

Najlepsza wydajność i jakość połączenia dla Twojej sieci.

- Simplex OM3 50/125 μm , 2 m
- Złącze wtykowe zgodne z normą IEC 61754-4 2002
- Temperatura pracy: $-20\text{ }^{\circ}\text{C}$... $+70\text{ }^{\circ}\text{C}$
- Temperatura magazynowania: $-20\text{ }^{\circ}\text{C}$... $+60\text{ }^{\circ}\text{C}$
- Tłumienność wtrąceniowa: maks. 0,3 dB

- Tłumienność odbiciowa: $> 35\text{ dB}$
- Ferrula ceramiczna z cyrkonii
- Średnica zewnętrzna: $900 \pm 50\text{ }\mu\text{m}$
- Powłoka akrylowa: $245 \pm 7\text{ }\mu\text{m}$
- Kolorowe komplety włókien zgodne z IEC 304 w następujących kolorach: niebieski, pomarańczowy, zielony, brązowy, szary, biały, czerwony, czarny, żółty, fioletowy, różowy, turkusowy
- 12 sztuk w opakowaniu
- Konstrukcja: Easy strip
- Klasa włókna: OM3
- Osłona: Jednokolorowa
- Powłoka kabla: LS0H
- Średnica włókna: $50/125\mu\text{m}$
- Typ włókna: Wielomodowe
- Złącze 1: LC
- Długość: 2 m

Logistyka

	Liczba (sztuki)	Waga (kg)	Głębokość (cm)	Szerokość (cm)	Wysokość (cm)	cm^3
Zewnętrzne opakowanie zbiorcze	160	8.33	41.00	41.00	28.00	47,068.00
Opakowanie wewnętrzne	20	1.04	19.00	19.00	12.00	4,332.00
Opakowanie jednostkowe	1	0.05	17.00	17.00	1.00	289.00
Netto bez opakowania	1	0.05	17.00	17.00	1.00	289.00

Safety notes

- Należy unikać bezpośredniego kontaktu ze źródłami światła: Kable światłowodowe, zwłaszcza te z aktywnymi źródłami światła, takimi jak lasery (np. w systemach komunikacji optycznej), mogą emitować niebezpieczne promieniowanie, które może uszkodzić oczy. Należy uważać, aby nigdy nie patrzeć bezpośrednio w światło światłowodu, nawet jeśli źródło światła jest niewidoczne gołym okiem.
- Podczas pracy z kablami światłowodowymi, zwłaszcza podczas testów lub pracy z laserami, należy zawsze nosić okulary ochronne w celu ochrony przed szkodliwym promieniowaniem.
- Podczas podłączania i odłączania kabla należy chwycić tylko za wtyczkę i nie ciągnąć bezpośrednio za kabel.
- Nie załamywać ani nie zgniatać: Kable światłowodowe są wrażliwe na naprężenia mechaniczne.
- Aby chronić kable przed uszkodzeniami fizycznymi, należy układać je w specjalnych kanałach lub z użyciem materiałów ochronnych
- Złącza kabli należy utrzymywać w czystości: Kable światłowodowe są wrażliwe na kurz i brud. Nawet niewielkie cząsteczki na złączach mogą poważnie pogorszyć jakość sygnału.
- Kable nie powinny być używane w środowiskach o bardzo wysokich lub bardzo niskich temperaturach. Należy zwrócić uwagę na informacje o produkcie dotyczące maksymalnej temperatury pracy kabla

- Kable należy regularnie sprawdzać pod kątem widocznych uszkodzeń, takich jak pęknięcia, zagięcia lub oznaki zużycia. Uszkodzone przewody należy natychmiast wymienić.

EU responsible person

EU based economic operator ensuring the product complies with the required regulations.

ASSMANN Electronic GmbH
Auf dem Schüffel 3
Lüdenscheid, Germany
<https://www.assmann.com>
info@assmann.com