

DIGITUS Szafa sieciowa wisząca Unique 19" 7U rack 600x450, drzwi szyba, czarny, niedzielona, złożona, 100kg

DN-19 07-U-SW
EAN 4016032257639



Szafa sieciowa wisząca Unique 19" 7U rack 600x450, drzwi szyba, czarny, niedzielona, złożona, 100kg 420x600x450 mm, color black (RAL 9005)

Szafy sieciowe do montażu ściennego z serii Unique zostały opracowane z myślą o umożliwieniu szczególnie wygodnego i elastycznego okablowania sieciowego. W dachu każdej szafy znajduje się przesuwany przepust kablowy z uszczelką z gumy porowatej. Ściana tylna i płyta podstawy są wyposażone w wytłoczone przepustowe otwory na kable z plastikowymi osłonami. Obudowa dachowa posiada również wytłoczony otwór do montażu modułu wentylatora. Wewnątrz znajdują się dwie pary ocynkowanych szyn DIN 483 mm (19") z oznaczeniami jednostki długości, które są czytelne w obu kierunkach. Możliwa jest regulacja głębokości. Każda szafa jest solidną konstrukcją stalową wykonaną z blachy stalowej o grubości do 1,5 mm. Produkt jest malowany proszkowo metodą elektrostatyczną w standardowych kolorach szarym (RAL 7035) i czarnym (RAL 9005). Zamykane i zdejmowane modułowe ściany boczne oraz zamykane i zdejmowane drzwi przednie zapewniają łatwiejszy dostęp. Istnieje możliwość zmiany strony montażu zawiasów drzwi. Montaż ścienny odbywa się w dwóch prostych krokach: Rama obudowy jest przykręcana do ściany, a następnie łączona z obudową. Dzięki opcjonalnie dostępnym nóżkom poziomującym lub kółkom, obudowy ściennie z serii Unique mogą być używane również jako obudowy wolnostojące.

Seria Unique firmy DIGITUS® została opracowana, skonstruowana i wyprodukowana, aby sprostać wysokim wymagom infrastruktury IT.

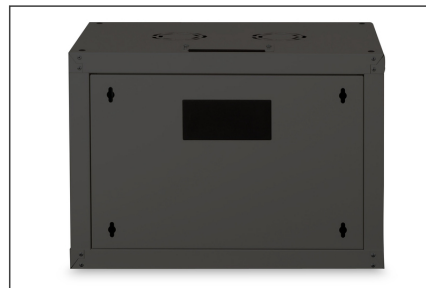
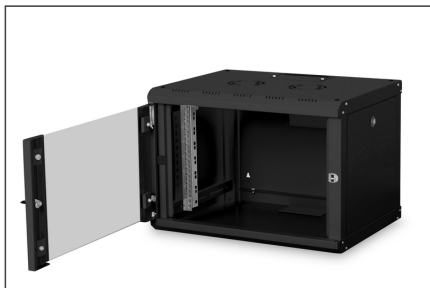
- Stopień ochrony IP20
- Zamykane szklane drzwi bezpieczeństwa z ramą stalową
- Kąt otwarcia drzwi 210°
- 1-punktowa blokada na drzwiach przednich
- Części boczne są zamykane i zdejmowane

- Profile montażowe 483 mm (19") zamontowane na przedniej i tylnej stronie w szafie, galwanizowane
- Profile montażowe 483 mm (19") posiadają regulację głębokości i oznaczenie jednostki wysokości
- Wytrzymała blacha stalowa o grubości 1,1-1,5 mm o dużej obciążalności, pokryta powłoką proszkową
- Wlot kablowy na tylnej stronie i na spodzie z osłoną plastikową i górna strona z osłoną przesuwaną
- Dach jest przygotowany do montażu elementu wentylatora (wycięte zamocowania)
- Szczeliny wentylacyjne do aktywnej i pasywnej wentylacji i odprowadzania powietrza
- Różne punkty uziemienia w szafie dla zamontowanych komponentów
- Wraz z zestawem montażowym (śruby, nakrętki kłatkowe, podkładki)
- Dostawa w stanie zmontowanym
- Głębokość montażowa do komponentów min. - maks.: 305-370 mm
- Drzwi przednie: Drzwi szklane, pojedyncze
- Głębokość: 450 mm
- Kolor: Czarny, RAL 9005
- Nośność: 100 kg
- Panele boczne: Z dwóch stron
- Szerokość: 600 mm
- Typ szafy: Szafa wisząca
- Wysokość [U]: 7
- Stopień ochrony IP: IP20
- Zmontowana: tak

Zawartość opakowania

- Zestaw kabli uziemiających
- Zestaw montażowy (śruby, nakrętki kłatkowe, podkładki)
- 2 x klucz

Logistyka						
	Liczba (sztuki)	Waga (kg)	Głębokość (cm)	Szerokość (cm)	Wysokość (cm)	cm ³
Zewnętrzne opakowanie zbiorcze	1	18.40	49.00	67.00	43.00	141,169.00
Opakowanie wewnętrzne	1	18.40	49.00	67.00	43.00	141,169.00
Opakowanie jednostkowe	1	18.40	49.00	67.00	43.00	141,169.00
Netto bez opakowania	1	16.79	49.00	67.00	43.00	141,169.00

Więcej zdjęć**Safety notes**

- Należy zapewnić odpowiednią wentylację, aby zapobiec przegrzaniu zainstalowanych urządzeń.
- Szały sieciowe nie powinny być przepełnione, a otwory wentylacyjne nie mogą być zablokowane.
- Kable powinny być ułożone starannie i uporządkowane w kanałach kablowych lub korytkach.
- Używaj urządzeń przeciwprzepięciowych, aby chronić wrażliwe urządzenia przed skokami napięcia lub uderzeniami piorunów.
- Należy unikać wilgoci lub zmożenia, przestrzegając odpowiedniego stopnia ochrony IP.
- Upewnić się, że obudowa i używane urządzenia są prawidłowo uziemione.
- W regionach, w których często występują burze, profesjonalna ochrona odgromowa powinna być zintegrowana z zasilaczem.
- Aby uniknąć nierównomiernego obciążenia, najcięższe urządzenia należy zawsze montować na dole obudowy.
- Podczas prac konserwacyjnych lub instalacyjnych należy odłączyć zainstalowane urządzenia od zasilania.

EU responsible person

EU based economic operator ensuring the product complies with the required regulations.

ASSMANN Electronic GmbH

Auf dem Schüffel 3

Lüdenscheid, Germany

<https://www.assmann.com>

info@assmann.com