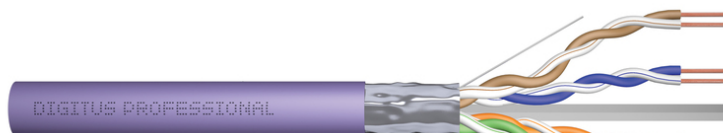


# DIGITUS Surowy kabel instalacyjny Cat.6 F/UTP, 100 m, LSOH, simplex, Eca

DK-1623-VH-1  
EAN 4016032256205



## Surowy kabel instalacyjny DIGITUS CAT 6 F-UTP Długość 100 m, karton, LSOH, AWG 23/1, simplex,

Kabel instalacyjny Digitus Cat 6 F/UTP jest przeznaczony do stosowania w strukturalnych centrach danych i okablowaniu budynków zgodnie z normami ISO/IEC 11801, DIN EN 50288-5-1, DIN EN 50173, IEC 60332-1. Kabel jest idealny do transmisji danych analogowych i cyfrowych oraz obsługuje POE i POE+.

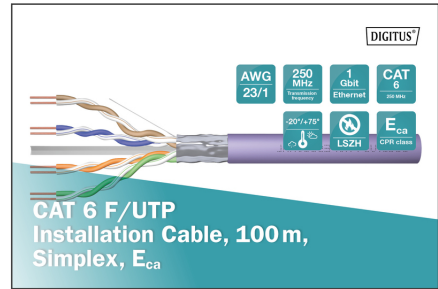
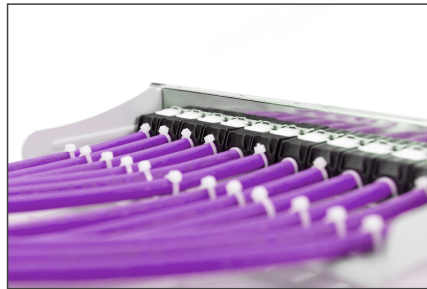
### Przyszłościowe standardy i najwyższa jakość dla Twojej sieci.

- Właściwości fizyczne:
- Przewód: goły drut miedziany, AWG 23/1
- System(y) oceny i weryfikacji stałości wydajności: System 3
- Izolacja: HD-PE (polietylen o wysokiej gęstości)
- Całkowita liczba izolowanych przewodów: 8, skręcone w 4 pary
- Kod koloru: Niebiesko-biały, pomarańczowo-biały, zielono-biały, brązowo-biały
- Ekranowanie poszczególnych par: Brak
- Ogólne ekranowanie: folia poliestrowa laminowana aluminium, pokrywa 100%, dwużyłowa
- Osłona zewnętrzna: Eca do B2ca zgodnie z EN 50575; LSZH
- Grubość powłoki zewnętrznej (nominalna): 0,5 mm (Eca); 0,6 mm (Dca); 0,8 mm (Cca); 0,8 mm (B2ca)
- Kolor osłony zewnętrznej: Pomarańczowy
- Właściwości mechaniczne:
- Odciążenie: maks. 150 N.
- Dynamiczny promień gięcia: 8x AD mm min.
- Statyczny promień gięcia: 4x AD mm min.

- Zakres temperatur transportu i przechowywania: od -20 °C do +60 °C
- Zakres temperatur pracy: od -20 °C do +75 °C
- Zakres temperatur instalacji: od 0 °C do +50 °C
- Średnica zewnętrzna (nominalna): 0,7 mm (Eca); 7,2 mm (Dca); 7,6 mm (Cca); 7,6 mm (B2ca)
- Waga (kg/km): 46 kg (Eca); 47 kg (Dca); 48,5 kg (Cca); 48,5 kg (B2ca)
- Właściwości elektryczne:
- Impedancja: 100±5 Ohm @ 1-250 MHz
- Pojemność: 45 pF/m nominalnie przy 800 Hz
- Niezrównoważenie pojemności (para-ziemia): 1,5 pF/m maks. @ 1 KHz
- Rezystancja izolacji: 5 GOhm x km min.
- Rezystancja pętli: maks. 147 Ohm/km (maks. niezrównoważona rezystancja 2%)
- Napięcie robocze: maks. 72 Vdc.
- Tłumienie sprzężenia: CA-Type 3
- Opóźnienie fazowe: maks. 535 nS/100 m.
- Opóźnienie czasowe: maks. 20 nS/100 m.
- Klasa separacji: "c" zgodnie z normą EN-50174-2
- NVP: 69%
- Asortyment: Kable instalacyjne skrętkowe
- Kategoria okablowania: Kat. 6
- Typ ekranowania: F-UTP, ekranowanie całościowe folią metalową
- CPR: Eca
- Długość: 100 m
- Kolor: Pomarańczowy
- Konstrukcja kabla: 4 x 2 AWG 23/1, skrętka drut
- Powłoka: LSOH

Logistyka						
	Liczba (sztuki)	Waga (kg)	Głębokość (cm)	Szerokość (cm)	Wysokość (cm)	cm <sup>3</sup>
Zewnętrzne opakowanie zbiorcze	2	13.20	34.00	35.00	23.00	27,370.00
Opakowanie wewnętrzne	1	6.60	33.00	34.00	11.00	12,342.00
Opakowanie jednostkowe	1	6.60	33.00	34.00	11.00	12,342.00
Netto bez opakowania	1	6.31	33.00	34.00	11.00	12,342.00

Więcej zdjęć



**DK.1623-VH-1 // CAT 6 F/UTP Installation Cable, 100 m, Simplex, Eca.**

**Anwendungsbereich**  
Example of use

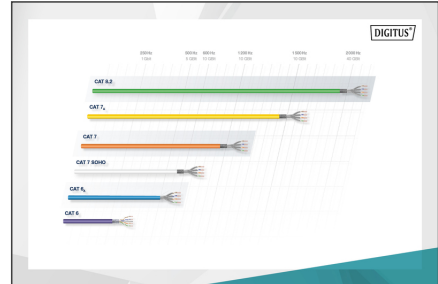
**DK.1623-VH-1 // CAT 6 F/UTP Installation Cable, 100 m, Simplex, Eca.**

**Kabelquerschnitt**  
Cable cross section

Produktdaten Product Information		Physikalische Spezifikationen Physical Properties	
Bezeichnung Name	DK.1623-VH-1 // CAT 6 F/UTP Installation Cable, 100 m, Simplex, Eca.	Leiter Conductors	25 x 0.127 mm (20 AWG)
Hersteller Manufacturer	Digitus Technology Co., Ltd.	Isolierung Jacket	PVC
Teilenummer Part No.	DK.1623-VH-1	Isolierungsschicht thickness of insulation	0.127 mm
<b>Elektrische Eigenschaften Electrical Properties</b>		<b>Mechanische Eigenschaften Mechanical Properties</b>	
Standard Norm	ISO/IEC 11801, IEC 61168, ANSI/TIA-568-D	Abmessung Length	100 m
Impedanz Impedance	100 Ohm	Abmessung Jacket outer diameter	4.0 mm
Abmessung Length	100 m	Abmessung Jacket inner diameter	3.6 mm
Abmessung Jacket thickness	0.4 mm	Abmessung Jacket weight	1.0 g/m
Abmessung Jacket material	PVC	Abmessung Jacket color	Purple
Abmessung Jacket finish	Smooth	Abmessung Jacket texture	Smooth
Abmessung Jacket flexibility	Flexible	Abmessung Jacket tensile strength	> 150 N
Abmessung Jacket elongation	> 150%	Abmessung Jacket tear strength	> 10 N
Abmessung Jacket abrasion resistance	> 100 cycles	Abmessung Jacket flame retardancy	LSZH
Abmessung Jacket resistance to UV radiation	> 1000 h	Abmessung Jacket resistance to salt	> 1000 h
Abmessung Jacket resistance to sulfur dioxide	> 1000 h	Abmessung Jacket resistance to sulfur dioxide	> 1000 h
Abmessung Jacket resistance to nitrogen dioxide	> 1000 h	Abmessung Jacket resistance to nitrogen dioxide	> 1000 h
Abmessung Jacket resistance to ozone	> 1000 h	Abmessung Jacket resistance to ozone	> 1000 h
Abmessung Jacket resistance to ammonia	> 1000 h	Abmessung Jacket resistance to ammonia	> 1000 h
Abmessung Jacket resistance to hydrogen sulfide	> 1000 h	Abmessung Jacket resistance to hydrogen sulfide	> 1000 h
Abmessung Jacket resistance to carbon dioxide	> 1000 h	Abmessung Jacket resistance to carbon dioxide	> 1000 h
Abmessung Jacket resistance to sulfur dioxide	> 1000 h	Abmessung Jacket resistance to sulfur dioxide	> 1000 h
Abmessung Jacket resistance to nitrogen dioxide	> 1000 h	Abmessung Jacket resistance to nitrogen dioxide	> 1000 h
Abmessung Jacket resistance to ozone	> 1000 h	Abmessung Jacket resistance to ozone	> 1000 h
Abmessung Jacket resistance to ammonia	> 1000 h	Abmessung Jacket resistance to ammonia	> 1000 h
Abmessung Jacket resistance to hydrogen sulfide	> 1000 h	Abmessung Jacket resistance to hydrogen sulfide	> 1000 h
Abmessung Jacket resistance to carbon dioxide	> 1000 h	Abmessung Jacket resistance to carbon dioxide	> 1000 h
Abmessung Jacket resistance to sulfur dioxide	> 1000 h	Abmessung Jacket resistance to sulfur dioxide	> 1000 h
Abmessung Jacket resistance to nitrogen dioxide	> 1000 h	Abmessung Jacket resistance to nitrogen dioxide	> 1000 h
Abmessung Jacket resistance to ozone	> 1000 h	Abmessung Jacket resistance to ozone	> 1000 h
Abmessung Jacket resistance to ammonia	> 1000 h	Abmessung Jacket resistance to ammonia	> 1000 h
Abmessung Jacket resistance to hydrogen sulfide	> 1000 h	Abmessung Jacket resistance to hydrogen sulfide	> 1000 h
Abmessung Jacket resistance to carbon dioxide	> 1000 h	Abmessung Jacket resistance to carbon dioxide	> 1000 h
Abmessung Jacket resistance to sulfur dioxide	> 1000 h	Abmessung Jacket resistance to sulfur dioxide	> 1000 h
Abmessung Jacket resistance to nitrogen dioxide	> 1000 h	Abmessung Jacket resistance to nitrogen dioxide	> 1000 h
Abmessung Jacket resistance to ozone	> 1000 h	Abmessung Jacket resistance to ozone	> 1000 h
Abmessung Jacket resistance to ammonia	> 1000 h	Abmessung Jacket resistance to ammonia	> 1000 h
Abmessung Jacket resistance to hydrogen sulfide	> 1000 h	Abmessung Jacket resistance to hydrogen sulfide	> 1000 h
Abmessung Jacket resistance to carbon dioxide	> 1000 h	Abmessung Jacket resistance to carbon dioxide	> 1000 h
Abmessung Jacket resistance to sulfur dioxide	> 1000 h	Abmessung Jacket resistance to sulfur dioxide	> 1000 h
Abmessung Jacket resistance to nitrogen dioxide	> 1000 h	Abmessung Jacket resistance to nitrogen dioxide	> 1000 h
Abmessung Jacket resistance to ozone	> 1000 h	Abmessung Jacket resistance to ozone	> 1000 h
Abmessung Jacket resistance to ammonia	> 1000 h	Abmessung Jacket resistance to ammonia	> 1000 h
Abmessung Jacket resistance to hydrogen sulfide	> 1000 h	Abmessung Jacket resistance to hydrogen sulfide	> 1000 h
Abmessung Jacket resistance to carbon dioxide	> 1000 h	Abmessung Jacket resistance to carbon dioxide	> 1000 h

Leistungsmerkmale Transmission Properties										
AWG	UTP	STP	PLS	PLSX	PLSX2	PLSX3	PLSX4	PLSX5	PLSX6	PLSX7
18	1.0	0.8	0.7	0.6	0.5	0.4	0.3	0.2	0.1	0.0
16	1.2	0.9	0.8	0.7	0.6	0.5	0.4	0.3	0.2	0.1
14	1.5	1.1	1.0	0.9	0.8	0.7	0.6	0.5	0.4	0.3
12	2.0	1.5	1.4	1.3	1.2	1.1	1.0	0.9	0.8	0.7
10	2.5	1.9	1.8	1.7	1.6	1.5	1.4	1.3	1.2	1.1
8	3.0	2.3	2.2	2.1	2.0	1.9	1.8	1.7	1.6	1.5
6	4.0	3.1	3.0	2.9	2.8	2.7	2.6	2.5	2.4	2.3
4	5.0	3.9	3.8	3.7	3.6	3.5	3.4	3.3	3.2	3.1
3	6.0	4.7	4.6	4.5	4.4	4.3	4.2	4.1	4.0	3.9
2	7.0	5.5	5.4	5.3	5.2	5.1	5.0	4.9	4.8	4.7
1	8.0	6.3	6.2	6.1	6.0	5.9	5.8	5.7	5.6	5.5

Intertek ETL Vendor Certificate of Conformance Number: 1611326-007-016



CPR Kategorie	Bezeichnung	Leistungsfähigkeit (MHz)	Anzahl der konfigurierbaren Drähte	Zusammenfassung
B2ca	Starke hoch Heavy high	1+	4	• Spinnungsbildung • 20m Drahtlänge • 20m Drahtlänge • 20m Drahtlänge • 20m Drahtlänge
Cca	Hoch High	3	4	• Spinnungsbildung • 20m Drahtlänge • 20m Drahtlänge • 20m Drahtlänge
Dca	Mittel Medium	3	4	• Spinnungsbildung • 20m Drahtlänge • 20m Drahtlänge • 20m Drahtlänge
Eca	Gering Low	3	4	• Spinnungsbildung • 20m Drahtlänge • 20m Drahtlänge • 20m Drahtlänge
ca	ca	ca	ca	
ca	st1	d1	a1	

