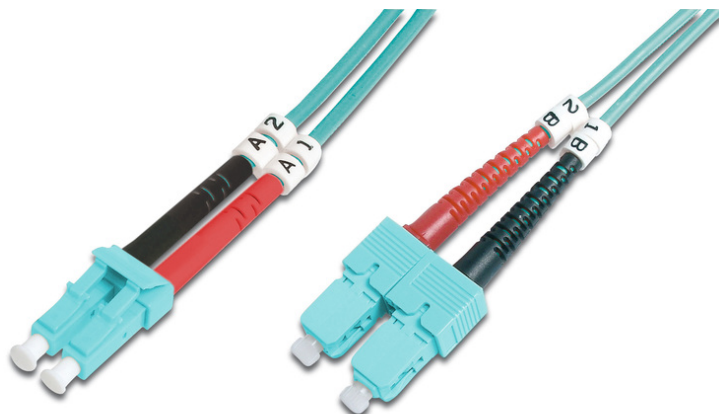


DIGITUS Światłowodowy kabel krosowy Multimode OM 3, LC / SC

DK-2532-03/3
EAN 4016032249597



Kabel krosowy (patch cord) światłowodowy LC/SC, dplx, MM 50/125, OM3, LSOH, 3m, turkusowy MM OM3 50/125 æ, 3 m

Kabel światłowodowy, duplex, LC do SC, MM OM3 50/125 µ, 3 m

Najlepsza wydajność i jakość połączenia dla Twojej sieci.

- Kabel Duplex
- LSOH
- Wtyczka z tulejką ceramiczną
- Średnica kabla 2 mm
- Pakowane pojedynczo z protokołem pomiarów

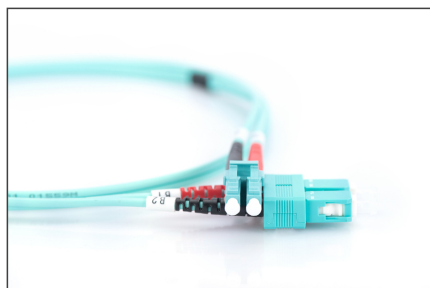
Atrybuty

- Asortyment: Kable krosowe światłowodowe
- Klasa włókna: OM3
- Kolor kabla: Turkusowy
- Opakowanie: Torebka foliowa DIGITUS
- Osłona: Dwukolorowa
- Średnica kabla: 2 mm
- Średnica włókna: 50/125µm
- Typ kabla: I-VH 2G50/125µ
- Typ włókna: Wielomodowe
- Złącze 1: LC
- Złącze 2: SC
- Długość: 3 m

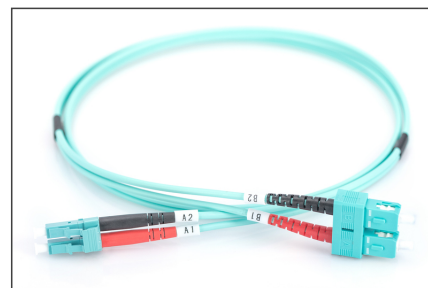
Logistyka

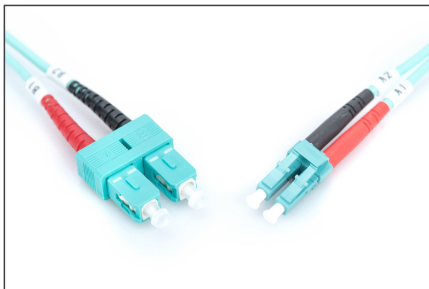
	Liczba (sztuki)	Waga (kg)	Głębokość (cm)	Szerokość (cm)	Wysokość (cm)	cm ³
Zewnętrzne opakowanie zbiorcze	120	8.89	41.00	41.00	28.00	47,068.00
Opakowanie wewnętrzne	15	1.11	19.00	19.00	12.00	4,332.00
Opakowanie jednostkowe	1	0.07	17.00	17.00	1.00	289.00
Netto bez opakowania	1	0.07	17.00	17.00	1.00	289.00

Więcej zdjęć



Part No.	DK-2532-03/3			
Lenght	3 m			
Cable Type	Duplex MM 50/125		OM3 LSZH	
	END A	END B		
Connector Type	LC	SC		
Insertion Loss (dB)	0.17	0.1	0.14	0.08
Return Loss (dB)	32.2	39.2	34.9	35.3
Q.C.	PASS			



**Safety notes**

- Należy unikać bezpośredniego kontaktu ze źródłami światła: Kable światłowodowe, zwłaszcza te z aktywnymi źródłami światła, takimi jak lasery (np. w systemach komunikacji optycznej), mogą emitować niebezpieczne
- promieniowanie, które może uszkodzić oczy. Należy uważać, aby nigdy nie patrzeć bezpośrednio w światło światłowodu, nawet jeśli źródło światła jest niewidoczne gołym okiem.
- Podczas pracy z kablami światłowodowymi, zwłaszcza podczas testów lub pracy z laserami, należy zawsze nosić okulary ochronne w celu ochrony przed szkodliwym promieniowaniem.
- Podczas podłączania i odłączania kabla należy chwycić tylko za wtyczkę i nie ciągnąć bezpośrednio za kabel.
- Nie załamywać ani nie zgniatać: Kable światłowodowe są wrażliwe na naprężenia mechaniczne.
- Aby chronić kable przed uszkodzeniami fizycznymi, należy układać je w specjalnych kanałach lub z użyciem materiałów ochronnych
- Złącza kabli należy utrzymywać w czystości: Kable światłowodowe są wrażliwe na kurz i brud. Nawet niewielkie cząsteczki na złączach mogą poważnie pogorszyć jakość sygnału.
- Kable nie powinny być używane w środowiskach o bardzo wysokich lub bardzo niskich temperaturach. Należy zwrócić uwagę na informacje o produkcie dotyczące maksymalnej temperatury pracy kabla
- Kable należy regularnie sprawdzać pod kątem widocznych uszkodzeń, takich jak pęknięcia, zagięcia lub oznaki zużycia. Uszkodzone przewody należy natychmiast wymienić.

EU responsible person

EU based economic operator ensuring the product complies with the required regulations.

ASSMANN Electronic GmbH
Auf dem Schüffel 3
Lüdenscheid, Germany
<https://www.assmann.com>
info@assmann.com