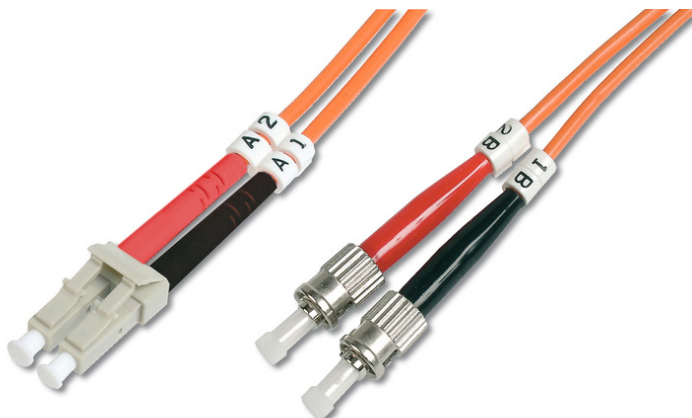


# DIGITUS Światłowodowy kabel krosowy Multimode, LC / ST

DK-2531-01  
EAN 4016032249153



**Kabel krosowy (patch cord) światłowodowy LC/ST, dplx, MM 50/125, OM2, LSOH, 1m, pomarańczowy MM OM2 50/125 æ, 1 m**

FO patch cord, duplex, LC to ST, MM OM2 50/125 µ, 1 m

**Najlepsza wydajność i jakość połączenia dla Twojej sieci.**

- Kabel Duplex
- LSOH
- Wtyczka z tulejką ceramiczną
- Średnica kabla 2 mm
- Pakowane pojedynczo z protokołem pomiarów

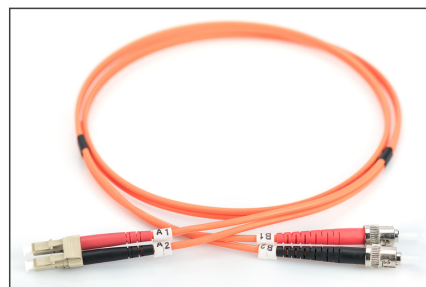
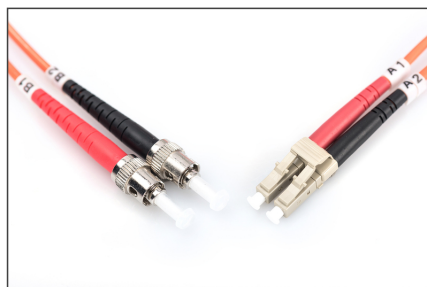
#### Atrybuty

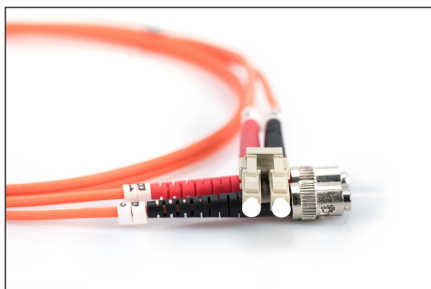
- Asortyment: Kable krosowe światłowodowe
- Klasa włókna: OM2
- Kolor kabla: Pomarańczowy
- Opakowanie: Torebka foliowa DIGITUS
- Osłona: Dwukolorowa
- Średnica włókna: 50/125µm
- Typ kabla: I-VH 2G50/125µ
- Typ włókna: Wielomodowe
- Złącze 1: LC
- Złącze 2: ST
- Długość: 1 m

Logistyka						
	Liczba (sztuki)	Waga (kg)	Głębokość (cm)	Szerokość (cm)	Wysokość (cm)	cm <sup>3</sup>
Zewnętrzne opakowanie zbiorcze	200	8.70	60.00	40.00	30.00	72,000.00
Opakowanie wewnętrzne	10	0.44	38.00	35.00	7.00	9,310.00
Opakowanie jednostkowe	1	0.04	28.00	20.00	1.50	840.00
Netto bez opakowania	1	0.04	28.00	20.00	1.50	840.00

#### Więcej zdjęć

Part No.	DK-2531-01			
Lenght	1 m			
Cable Type	Duplex MM 50/125		OM2 LSZH	
	END A	END B		
Connector Type	LC		ST	
	0.03	0.18	0.12	0.05
Insertion Loss (dB)	0.03	0.18	0.12	0.05
Return Loss (dB)	37.6	38.0	38.8	38.9
Q.C.	PASS			



**Safety notes**

- Należy unikać bezpośredniego kontaktu ze źródłami światła: Kable światłowodowe, zwłaszcza te z aktywnymi źródłami światła, takimi jak lasery (np. w systemach komunikacji optycznej), mogą emitować niebezpieczne
- promieniowanie, które może uszkodzić oczy. Należy uważać, aby nigdy nie patrzeć bezpośrednio w światło światłowodu, nawet jeśli źródło światła jest niewidoczne gołym okiem.
- Podczas pracy z kablami światłowodowymi, zwłaszcza podczas testów lub pracy z laserami, należy zawsze nosić okulary ochronne w celu ochrony przed szkodliwym promieniowaniem.
- Podczas podłączania i odłączania kabla należy chwycić tylko za wtyczkę i nie ciągnąć bezpośrednio za kabel.
- Nie załamywać ani nie zgniatać: Kable światłowodowe są wrażliwe na naprężenia mechaniczne.
- Aby chronić kable przed uszkodzeniami fizycznymi, należy układać je w specjalnych kanałach lub z użyciem materiałów ochronnych
- Złącza kabli należy utrzymywać w czystości: Kable światłowodowe są wrażliwe na kurz i brud. Nawet niewielkie cząsteczki na złączach mogą poważnie pogorszyć jakość sygnału.
- Kable nie powinny być używane w środowiskach o bardzo wysokich lub bardzo niskich temperaturach. Należy zwrócić uwagę na informacje o produkcie dotyczące maksymalnej temperatury pracy kabla
- Kable należy regularnie sprawdzać pod kątem widocznych uszkodzeń, takich jak pęknięcia, zagięcia lub oznaki zużycia. Uszkodzone przewody należy natychmiast wymienić.

**EU responsible person**

EU based economic operator ensuring the product complies with the required regulations.

ASSMANN Electronic GmbH  
Auf dem Schüffel 3  
Lüdenscheid, Germany  
<https://www.assmann.com>  
[info@assmann.com](mailto:info@assmann.com)