

# DIGITUS Światłowodowy kabel krosowy Multimode, LC / LC

DK-2533-10  
EAN 4016032249085



**Kabel krosowy (patch cord) światłowodowy LC/LC, dplx, MM 50/125, OM2, LSOH, 10m, pomarańczowy MM OM2 50/125 æ, 10 m**

FO patch cord, duplex, LC to LC, MM OM2 50/125 µ, 10 m

**Najlepsza wydajność i jakość połączenia dla Twojej sieci.**

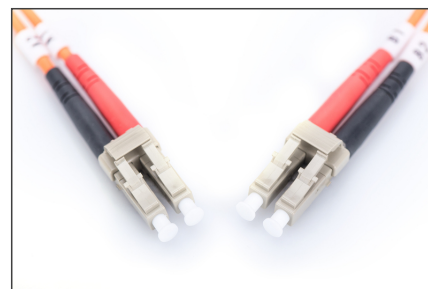
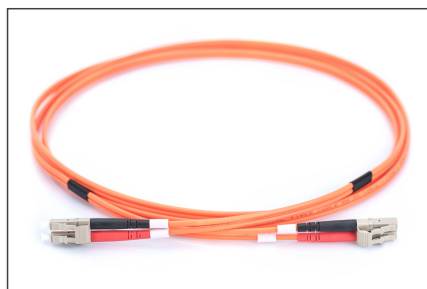
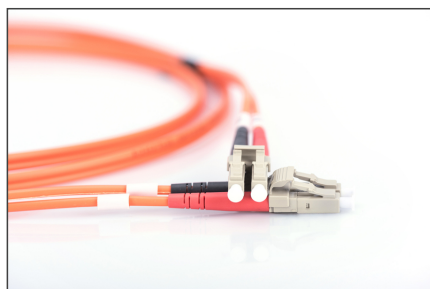
- Kabel Duplex
- LSOH
- Wtyczka z tulejką ceramiczną
- Średnica kabla 2 mm
- Pakowane pojedynczo z protokołem pomiarów
- Asortyment: Kable krosowe światłowodowe

- Klasa włókna: OM2
- Kolor kabla: Pomarańczowy
- Opakowanie: Torebka foliowa DIGITUS
- Osłona: Jednokolorowa
- Średnica kabla: 2 mm
- Średnica włókna: 50/125µm
- Typ kabla: I-VH 2G50/125µ
- Typ włókna: Wielomodowe
- Złącze 1: LC
- Złącze 2: LC
- Długość: 10 m

## Logistyka

	Liczba (sztuki)	Waga (kg)	Głębokość (cm)	Szerokość (cm)	Wysokość (cm)	cm <sup>3</sup>
Zewnętrzne opakowanie zbiorcze	40	7.21	41.00	41.00	28.00	47,068.00
Opakowanie wewnętrzne	5	0.90	19.00	19.00	12.00	4,332.00
Opakowanie jednostkowe	1	0.18	17.00	17.00	2.40	693.60
Netto bez opakowania	1	0.18	17.00	17.00	2.40	693.60

## Więcej zdjęć



Part No.	DK-2533-10			
Lenght	10 m			
Cable Type	Duplex MM 50/125		OM2 LSZH	
	END A		END B	
Connector Type	LC		LC	
Insertion Loss (dB)	0.07	0.18	0.1	0.14
Return Loss (dB)	39.5	39.7	31.5	35.4
Q.C.	PASS			