

# DIGITUS Światłowodowy kabel krosowy Multimode OM 3, ST / ST

DK-2511-03/3  
EAN 4016032248293



**Kabel krosowy (patch cord) światłowodowy ST/ST, dplx, MM 50/125, OM3, LSOH, 3m, turkusowy MM OM3 50/125 æ, 3m**

Kabel światłowodowy, dupleks, ST do ST, MM OM3 50/125 µ, 3 m

**Najlepsza wydajność i jakość połączenia dla Twojej sieci.**

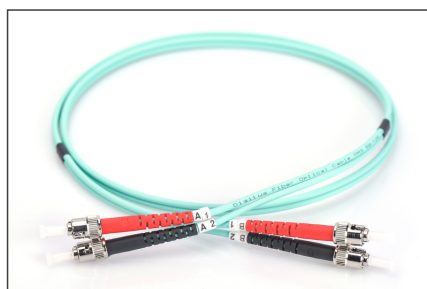
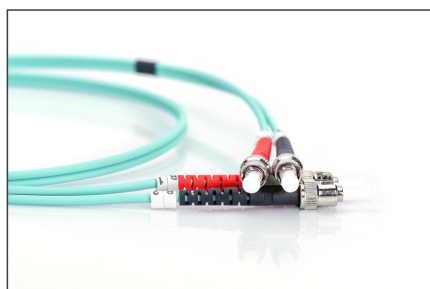
- Kabel Duplex
- LSOH
- Wtyczka z tulejką ceramiczną
- Średnica kabla 2 mm
- Pakowane pojedynczo z protokołem pomiarów
- Asortyment: Kable krosowe światłowodowe

- Klasa włókna: OM3
- Kolor kabla: Turkusowy
- Opakowanie: Torebka foliowa DIGITUS
- Osłona: Dwukolorowa
- Średnica włókna: 50/125µm
- Typ kabla: I-VH 2G50/125µ
- Typ włókna: Wielomodowe
- Złącze 1: ST
- Złącze 2: ST
- Długość: 3 m

## Logistyka

|                                | Liczba (sztuki) | Waga (kg) | Głębokość (cm) | Szerokość (cm) | Wysokość (cm) | cm <sup>3</sup> |
|--------------------------------|-----------------|-----------|----------------|----------------|---------------|-----------------|
| Zewnętrzne opakowanie zbiorcze | 120             | 7.80      | 45.00          | 30.00          | 35.00         | 47,250.00       |
| Opakowanie wewnętrzne          | 10              | 0.65      | 8.00           | 32.00          | 39.00         | 9,984.00        |
| Opakowanie jednostkowe         | 1               | 0.07      | 1.00           | 20.00          | 30.00         | 600.00          |
| Netto bez opakowania           | 1               | 0.06      | 1.00           | 20.00          | 30.00         | 600.00          |

## Więcej zdjęć



|                     |                  |      |          |      |
|---------------------|------------------|------|----------|------|
| Part No.            | DK-2511-03/3     |      |          |      |
| Lenght              | 3 m              |      |          |      |
| Cable Type          | Duplex MM 50/125 |      | OM3 LSZH |      |
|                     | END A            |      | END B    |      |
| Connector Type      | ST               |      | ST       |      |
|                     | ST               |      | ST       |      |
| Insertion Loss (dB) | 0.09             | 0.05 | 0.16     | 0.15 |
| Return Loss (dB)    | 39.0             | 39.7 | 36.5     | 36.9 |
| Q.C.                | PASS             |      |          |      |