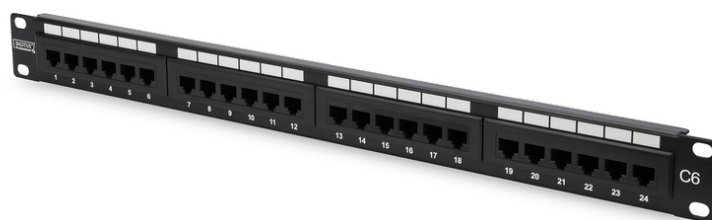


DIGITUS Panel krosowy (patch panel) 19" 24x RJ45, LSA pion, kat.6, nieekranowany, 1U, czarny, prowadnica kabli, pola opisowe

DN-91624U

EAN 4016032241553



Panel krosowy 19" 24x RJ45, LSA pion, kat.6, nieekranowany, 1U, czarny, prowadnica kabli, pola opisowe 8P8C, LSA, 1U, rack mount, bl, 482x44x109

Nieekranowany panel krosowy CAT 6 firmy DIGITUS® jest dostępny w wersji 16- lub 24-portowej (1 jednostka wysokości) lub 48-portowej (2 jednostki wysokości). Jest on wyprodukowany zgodnie z wymogami wydajności łączy klasy E, do 250 MHz, ISO/IEC 11801 oraz EN 50173 i posiada certyfikat UL. Obudowa jest wykonana z galwanizowanej, walcowanej na zimno stali o grubości 1,5 mm i nadaje się tym samym idealnie do montażu w szafach 19"

Najlepsza wydajność i jakość połączenia dla Twojej sieci.

- Zakres zastosowania: Do 250 MHz, 1GBase-T, PoE
- Normy: ISO/IEC 11801 2. edycja, EN 50173-1, EIA/TIA 568-C
- Właściwości ogólne:
- Przeznaczony do montażu w szafach 483 mm (19")
- Gniazda RJ45, 8P8C
- Instalacja kablowa poprzez listwy LSA z kodem barwnym zgodnie z EIA/TIA 568 A & B
- Zamocowanie kabli za pomocą opaski kablowej
- Właściwości mechaniczne:
- Materiał korpusu: 1,5 mm Galwanizowana, walcowana na zimno stal wg. EN1.4301, UNS S30400, AISI 304 i LMSAD110
- Materiał gniazda RJ45: ABS UL 94V-0

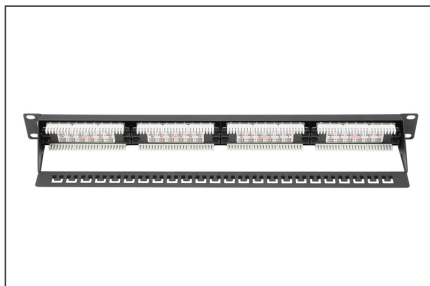
- Zestyk gniazda RJ45: niklowany fosforobraz, zestyk połączony 0,5 μ
- Ekranowanie RJ-45: brąz niklowany
- Zacisk nożowy LSA: Krone LSA+, UL 94V-2, cynkowany fosforobraz
- Drut uziemiający: Niezawarte w zakresie dostawy
- Płytki obwodu drukowanego: FR4, UL 94V-0
- Właściwości fizyczne:
- Siła wtyku: 30 N maks. (IEC 60603-7-5)
- Obciążenie rozciągające: 7,7 kg pomiędzy gniazdem a wtyczką
- Temperatura pracy: -20°C do +70°C (ISO/IEC 11801, EN 50173-1, ANSI/TIA/EIA 568 C)
- Cykl wtykowy gniazda: > 750 zgodnie z ISO/IEC 11801, IEC 60603-7-5
- Zacisk: > 200 zgodnie z ISO/IEC 11801, IEC 60603-7-5
- Rozmiar żył: 22-26 AWG przewód pełny i ze skrętką
- Rezystancja izolacji: > 500 megaoma
- Rezystancja stykowa: < 20 miliomów
- Odporność napięciowa: 1000 V DC (zestyk/zestyk), 1500 V DC (zestyk/masa)

Atrybuty

- Kolor: Czarny, RAL 9005
- Porty: 24
- Wysokość [U]: 1
- Kategoria okablowania: Kat. 6

Logistyka

| | Liczba (sztuki) | Waga (kg) | Głębokość (cm) | Szerokość (cm) | Wysokość (cm) | cm ³ |
|--------------------------------|-----------------|-----------|----------------|----------------|---------------|-----------------|
| Zewnętrzne opakowanie zbiorcze | 10 | 6.46 | 52.00 | 23.50 | 31.00 | 37,882.00 |
| Opakowanie wewnętrzne | 1 | 0.65 | 8.00 | 56.00 | 10.00 | 4,480.00 |
| Opakowanie jednostkowe | 1 | 0.65 | 8.00 | 56.00 | 10.00 | 4,480.00 |
| Netto bez opakowania | 1 | 0.55 | 8.00 | 56.00 | 10.00 | 4,480.00 |

Więcej zdjęć**Safety notes**

- Ochrona produktu przed wilgocią
- Podczas instalacji produktu należy unikać ładunków antystatycznych.
- Podczas instalacji należy przestrzegać specyfikacji producenta surowego kabla.

EU responsible person

EU based economic operator ensuring the product complies with the required regulations.

ASSMANN Electronic GmbH
Auf dem Schüffel 3
Lüdenscheid, Germany
<https://www.assmann.com>
info@assmann.com