

DIGITUS Panel krosowy (patch panel) 19" 24x RJ45, LSA pion, kat.5e, nieekranowany, 1U, prowadnica kabli, czarny, pola opisowe

DN-91524U

EAN 4016032241461



Panel krosowy 19" 24x RJ45, LSA pion, kat.5e, nieekranowany, 1U, czarny, prowadnica kabli, pola opisowe RJ45, 8P8C, LSA, 1U, rack mount, black, 482x44x109

Nieekranowany panel krosowy CAT 5e firmy DIGITUS® jest dostępny w wersji 16- lub 24-portowej (1 jednostka wysokości) lub 48-portowej (2 jednostki wysokości). Obudowa jest wykonana z galwanizowanej, walcowanej na zimno stali o grubości 1,5 mm i nadaje się tym samym idealnie do montażu w szafach 19".

Najlepsza wydajność i jakość połączenia dla Twojej sieci.

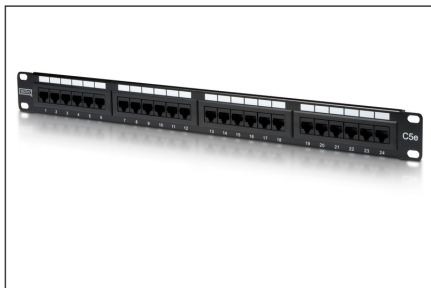
- Zakres zastosowania: Do 100 MHz, 10/100Base-T, 1GBase-T
- Normy: ISO/IEC 11801 2. edycja, EN 50173-1, EIA/TIA 568-C
- Właściwości ogólne:
- Przeznaczony do montażu w szafach 483 mm (19")
- Gniazda RJ45, 8P8C
- Instalacja kablowa poprzez listwy LSA z kodem barwnym zgodnie z EIA/TIA 568 A & B
- Zamocowanie kabli za pomocą opaski kablowej
- Właściwości mechaniczne:
- Materiał korpusu: 1,5 mm Galwanizowana, walcowana na zimno stal wg. EN1.4301, UNS S30400, AISI 304 i LMSAD110
- Materiał gniazda RJ45: ABS UL 94V-0
- Zestyk gniazda RJ45: niklowany fosforobraz, zestyk połączony 0,5 μ

- Zacisk nożowy LSA: Krone LSA+, UL 94V-2, cynkowany fosforobraz
- Drut uziemiający: Niezawarte w zakresie dostawy
- Płytki obwodu drukowanego: FR4, UL 94V-0
- Właściwości fizyczne:
- Siła wtyku: 30 N maks. (IEC 60603-7-5)
- Obciążenie rozciągające: 7,7 kg pomiędzy gniazdem a wtyczką
- Temperatura pracy: -20°C do +70°C (ISO/IEC 11801, EN 50173-1, ANSI/TIA/EIA 568 C)
- Cykl wtykowy gniazda: > 750 zgodnie z ISO/IEC 11801, IEC 60603-7-5
- Zacisk: > 200 zgodnie z ISO/IEC 11801, IEC 60603-7-5
- Rozmiar żył: 22-26 AWG przewód pełny i ze skrętką
- Rezystancja izolacji: > 500 megaoma
- Rezystancja stykowa: < 20 miliomów
- Odporność napięciowa: 1000 V DC (zestyk/zestyk), 1500 V DC (zestyk/masa)

Atrybuty

- Kolor: Czarny, RAL 9005
- Porty: 24
- Wysokość [U]: 1
- Kategoria okablowania: Kat. 5e

Logistyka						
	Liczba (sztuki)	Waga (kg)	Głębokość (cm)	Szerokość (cm)	Wysokość (cm)	cm ³
Zewnętrzne opakowanie zbiorcze	10	6.54	53.00	23.50	30.50	37,987.80
Opakowanie wewnętrzne	1	0.65	6.00	51.50	10.30	3,182.70
Opakowanie jednostkowe	1	0.65	6.00	51.50	10.30	3,182.70
Netto bez opakowania	1	0.56	6.00	51.50	10.30	3,182.70

Więcej zdjęć**Safety notes**

- Ochrona produktu przed wilgocią
- Podczas instalacji produktu należy unikać ładunków antystatycznych.
- Podczas instalacji należy przestrzegać specyfikacji producenta surowego kabla.

EU responsible person

EU based economic operator ensuring the product complies with the required regulations.

ASSMANN Electronic GmbH
Auf dem Schüffel 3
Lüdenscheid, Germany
<https://www.assmann.com>
info@assmann.com