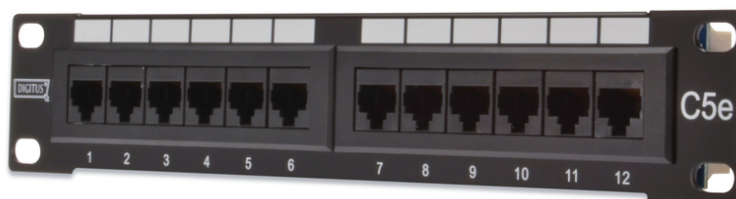


DIGITUS Panel krosowy (patch panel) 10" 12x RJ45, LSA pion, kat.5e, nieekranowany, 1U, czarny, pola opisowe

DN-91512U

EAN 4016032241447



Panel krosowy 10" 12x RJ45, LSA pion, kat.5e, nieekranowany, 1U, czarny, pola opisowe LSA, 1U, 254 mm(10"), bl, 482x44x109 mm

Panele krosowe CAT 5e do montażu typu „rack” 254 mm (10") firmy DIGITUS® są testowane i certyfikowane zgodnie z ISO/IEC 11801 i EN 50173. Instalacja kabli następuje poprzez listwy LSA z kodem barwnym zgodnie z EIA/TIA 568B. Obudowa jest wykonana ze stali galwanizowanej walcowanej na zimno wg. EN1.4301, UNS S30400, AISI 304 i LMSAD110.

Najlepsza wydajność i jakość połączenia dla Twojej sieci.

- Właściwości transmisji: Kategoria 5e
- Zakres zastosowania: Do 100 MHz, 10/100Base-T, 1GBase-T
- Normy: ISO/IEC 11801 2. edycja, EN 50173-1, EIA/TIA 568-C
- Właściwości ogólne:
- Przeznaczony do montażu w szafach 254 mm (10")
- Gniazda RJ45, 8P8C
- Instalacja kablowa poprzez listwy LSA z kodem barwnym zgodnie z EIA/TIA 568 A & B
- Zamocowanie kabli za pomocą opaski kablowej
- Właściwości mechaniczne:
- Materiał korpusu: 1,5 mm Galwanizowana, walcowana na zimno stal wg. EN1.4301, UNS S30400, AISI 304 i LMSAD110
- Materiał gniazda RJ45: ABS UL 94V-0
- Zestyk gniazda RJ45: niklowany fosforobraz, zestyk pozłacany 0,5 μ

- Zacisk nożowy LSA: Krone LSA+, UL 94V-2, cynkowany fosforobraz
- Drut uziemiający: Niezawarte w zakresie dostawy
- Płytki obwodu drukowanego: FR4, UL 94V-0
- Właściwości fizyczne:
- Siła wtyku: 30 N maks. (IEC 60603-7-5)
- Obciążenie rozciągające: 7,7 kg pomiędzy gniazdem a wtyczką
- Temperatura pracy: -20°C do +70°C (ISO/IEC 11801, EN 50173-1, ANSI/TIA/EIA 568 C)
- Cykl wtykowy gniazda: > 750 zgodnie z ISO/IEC 11801, IEC 60603-7-5
- Zacisk: > 200 zgodnie z ISO/IEC 11801, IEC 60603-7-5
- Rozmiar żył: 22–26 AWG przewód pełny i ze skrętką
- Rezystancja izolacji: > 500 megaoma
- Rezystancja stykowa: < 20 miliomów
- Odporność napięciowa: 1000 V DC (zestyk/zestyk), 1500 V DC (zestyk/masa)
- Rezystancja izolacji: > 500 megaoma
- Rezystancja stykowa: < 20 miliomów
- Odporność napięciowa: 1000 V DC (zestyk/zestyk), 1500 V DC (zestyk/masa)
- Kolor: Kolor czarny (RAL 9005)
- Kolor: Czarny, RAL 9005
- Porty: 12
- Wysokość [U]: 1
- Kategoria okablowania: Kat. 5e

Logistyka

	Liczba (sztuki)	Waga (kg)	Głębokość (cm)	Szerokość (cm)	Wysokość (cm)	cm ³
Zewnętrzne opakowanie zbiorcze	20	7.18	60.50	22.00	30.50	40,595.50
Opakowanie wewnętrzne	1	0.36	28.20	6.70	4.80	906.91
Opakowanie jednostkowe	1	0.36	28.20	6.70	4.80	906.91
Netto bez opakowania	1	0.29	28.20	6.70	4.80	906.91

Więcej zdjęć

