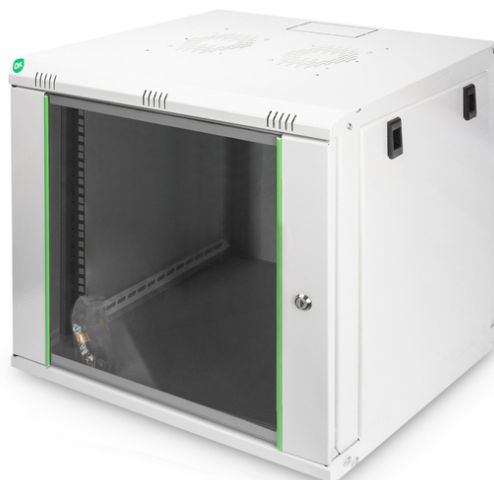


DIGITUS Obudowa naścienna Dynamic Basic - 600x450 mm (szer. x głęb.)

DN-19 09-U-EC
EAN 4016032221708



Szafa sieciowa wisząca DYNAMIC 19" 9U rack 600x450, drzwi szyra, szary, niedzielona, złożona, 60kg 505x600x450 mm, color grey (RAL 7035)

Naścienne szafy sieciowe z serii Dynamic zostały opracowane z myślą o prostej i szczególnie ekonomicznej rozbudowie sieci. Dach, podstawa i tylny panel każdej obudowy są wyposażone we wstępnie wycięte wloty kablowe. Obudowa dachowa jest również wyposażona w wybitny obszar do umieszczenia modułu wentylatora. Wewnątrz zainstalowano dwie pary ocynkowanych szyn profilowych 483 mm (19"), oznaczonych jednostkami wysokości, które można odczytać w obu kierunkach. Ich głębokość można regulować. Każda obudowa ma solidną stalową konstrukcję wykonaną z blachy stalowej o grubości do 1,5 mm. Kolorystyka ma postać elektrostatycznego malowania proszkowego w standardowych kolorach szarym (RAL 7035) i czarnym (RAL 9005). Zdejmowane panele boczne oraz zamykane i zdejmowane drzwi przednie poprawiają dostępność. Zawiasy drzwi można wymienić. Montaż na ścianie odbywa się w dwóch prostych krokach: Dostarczoną płytę montażową przykręca się do ściany, a następnie łączy z obudową.

- Stopień ochrony IP20
- Zamykane drzwi z bezpiecznego szkła ze stalową ramą
- Kąt otwarcia drzwi 235
- 1-punktowy zamek na przednich drzwiach
- Szyny profilowe 483 mm (19") zamontowane z przodu i z tyłu wewnątrz obudowy, ocynkowane

- Szyny profilowe 483 mm (19") mają regulowaną głębokość i są oznaczone jednostką wysokości.
- Wytrzymała blacha stalowa 0,8 - 1,2 mm o dużej nośności, malowana proszkowo
- Możliwość wprowadzenia kabli z tyłu, na dachu i w podstawie (wstępnie wycięte otwory)
- Dach jest przygotowany do montażu wentylatora (wycięte mocowania)
- Otwory wentylacyjne do aktywnej i pasywnej wentylacji
- 4 punkty uziemienia (podstawa, panel boczny i drzwi przednie) z zaślepką ochronną
- Głębokość montażu komponentów min. - maks.: 335 - 380 mm
- Drzwi przednie: Drzwi szklane, pojedyncze
- Głębokość: 450 mm
- Kolor: Jasnoszary, RAL 7035
- Nośność: 60 kg
- Panele boczne: Z dwóch stron
- Szerokość: 600 mm
- Typ szafy: Szafa wisząca
- Wysokość [U]: 9
- Stopień ochrony IP: IP20
- Zmontowana: tak

Zawartość opakowania

- Zestaw kabli uziemiających
- Zestaw montażowy (śruby, nakrętki klatkowe, podkładki)
- 2 x klucz

Logistyka						
	Liczba (sztuki)	Waga (kg)	Głębokość (cm)	Szerokość (cm)	Wysokość (cm)	cm ³
Zewnętrzne opakowanie zbiorcze	1	17.00	52.00	48.00	62.00	154,752.00
Opakowanie wewnętrzne	1	17.00	52.00	48.00	62.00	154,752.00
Opakowanie jednostkowe	1	17.00	52.00	48.00	62.00	154,752.00
Netto bez opakowania	1	15.00	52.00	48.00	62.00	154,752.00

Więcej zdjęć

