

# DIGITUS Kabel krosowy (patch cord) RJ45-RJ45, kat.5e, SF/UTP, AWG 26/7, PVC, 3m, czarny

DK-1531-030/BL  
EAN 4016032213871



## Kabel krosowy (patch cord) RJ45-RJ45, kat.5e, SF/UTP, AWG 26/7, PVC, 3m, czarny AWG 26/7, length 3 m, color black

Kable krosowe DIGITUS® kategorii 5e klasy D są produkowane i testowane według standardu ISO/IEC 11801 oraz DIN EN 50173 CAT 5e. Gwarantują, że instalacja kablowa będzie odpowiadać specyfikacji kanałów ISO & EN, i zapewniają znakomitą sprawność w okablowaniu DIGITUS® CAT 5e. Sprawność została przetestowana do 100 MHz, włącznie z właściwościami związanymi ze sprawnością, jak na przykład przesłuchem („NEXT”). Kable krosowe DIGITUS® zostały specjalnie zaprojektowane, aby sprostać w pełnym zakresie wszelkim wymogom w przypadku różnych zastosowań. Każdy kabel posiada zalaną odgiętkę z odciążką. Poza tym odgiętka posiada zabezpieczenie zapadki, które zapobiega zahaczaniu kabli i złamaniu się zapadki. Prostą identyfikację kategorii 5e umożliwiają niebieska kolorystyka wtyczek.

### Najlepsza wydajność i jakość połączenia dla Twojej sieci.

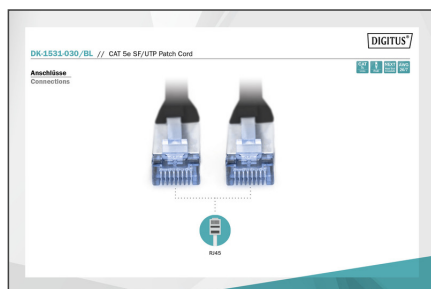
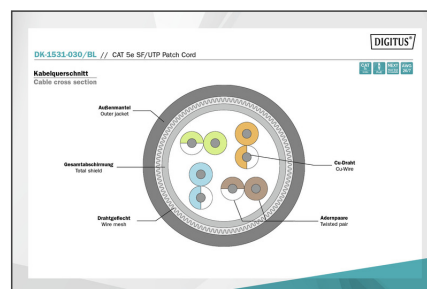
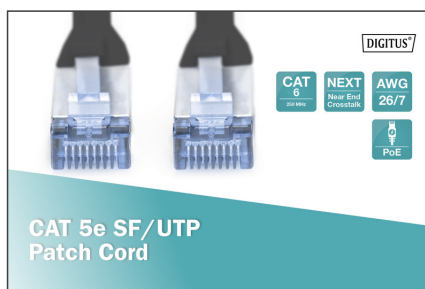
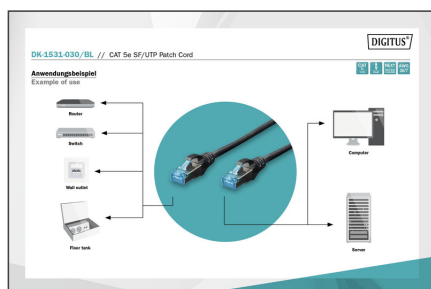
- 2x wtyczka RJ45 (8P8C)

- Osłony z odgiętką, odciążką i zabezpieczeniem zapadki
- Oznaczenia długości na osłonce
- Przewód wewnętrzny: miedź (Cu)
- Asortyment: Kable krosowe skrętkowe
- Konfiguracja par: 1:1
- Opakowanie: Torebka foliowa DIGITUS
- Złącze 1: Modułowa wtyczka RJ45 (8/8)
- Złącze 2: Modułowa wtyczka RJ45 (8/8)
- Kategoria okablowania: Kat. 5e
- Typ ekranowania: SF-UTP, ekranowanie całościowe oplotem oraz folią metalową
- Długość: 3 m
- Kolor: Czarny
- Konstrukcja kabla: 4 x 2 AWG 26/7, skrętka linka
- Powłoka: PVC
- Wersja Slim: nie
- Flat Version: nie

## Logistyka

	Liczba (sztuki)	Waga (kg)	Głębokość (cm)	Szerokość (cm)	Wysokość (cm)	cm <sup>3</sup>
Zewnętrzne opakowanie zbiorcze	100	10.90	46.00	33.00	28.00	42,504.00
Opakowanie wewnętrzne	10	1.09	16.00	30.00	36.00	17,280.00
Opakowanie jednostkowe	1	0.11	1.60	17.00	25.00	680.00
Netto bez opakowania	1	0.10	1.60	17.00	25.00	680.00

## Więcej zdjęć



## Safety notes

- Podczas podłączania i odłączania kabla należy chwycić tylko za wtyczkę i nie ciągnąć bezpośrednio za kabel.
- Kable nie mogą być gwałtownie zginane lub wyginane pod kątem, ponieważ może to spowodować uszkodzenie wewnętrznych przewodów i doprowadzić do awarii.
- Upewnij się, że kable nie są poddawane obciążeniom rozciągającym, ponieważ może to spowodować uszkodzenie izolacji i żył wewnątrz kabla.
- Upewnij się, że kable nie są układane w miejscach, w których mogą zostać łatwo uszkodzone mechanicznie.
- Kable nie powinny być używane w środowiskach o bardzo wysokich lub bardzo niskich temperaturach. Należy zwrócić uwagę na informacje o produkcie dotyczące maksymalnej temperatury pracy kabla.
- Kable należy regularnie sprawdzać pod kątem widocznych uszkodzeń, takich jak pęknięcia, zagięcia lub oznaki zużycia. Uszkodzone kable należy natychmiast wymienić, aby uniknąć awarii, zwarć, a nawet porażenia prądem.

## EU responsible person

EU based economic operator ensuring the product complies with the required regulations.

ASSMANN Electronic GmbH  
 Auf dem Schüffel 3  
 Lüdenscheid, Germany  
<https://www.assmann.com>  
[info@assmann.com](mailto:info@assmann.com)