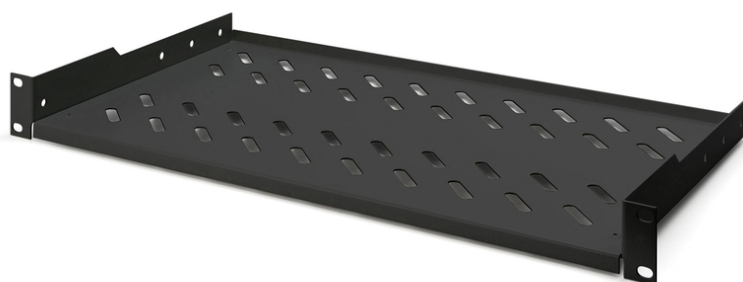


DIGITUS Półka do montażu na stałe w szafach 483 mm (19")

DN-19 TRAY-1-SW
EAN 4016032185772



**Półka 19" 1U do szaf DIGITUS, G/250, 15kg, czarny (RAL 9005)
45x483x250 mm, up to 15 kg, black (RAL 9005)**

Półki do instalacji stałej można łatwo zainstalować na przednich szynach profilowych 483 mm (19") w szafie sieciowej lub serwerowej 483 mm (19"). Dzięki stabilnej, perforowanej blasze o dużej nośności, są one idealną powierzchnią nośną dla komponentów, których nie można zainstalować w szynach 483 mm (19").

- Instalacja stała
- Wytrzymała, perforowana blacha
- w tym materiał montażowy

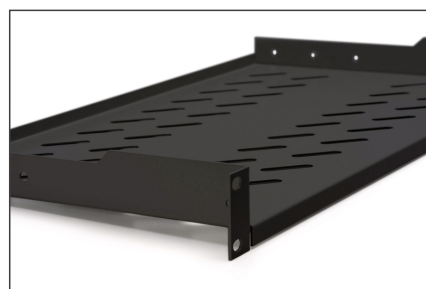
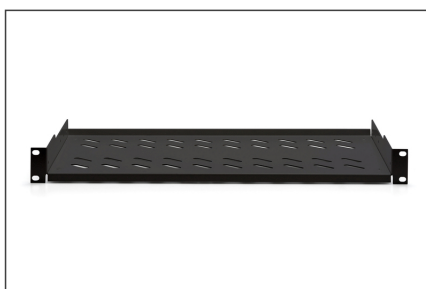
- Montaż 2-punktowy (przednie szyny profilowe 19")
- Kolor: Czarny, RAL 9005
- Nośność: 15 kg
- Typ półki: Montowana na stałe
- Wysokość [U]: 1
- Pasuje do głębokości szafy: Każdej
- Rozstaw RACK (IEC 60297): 482.6 mm (19")

Zawartość opakowania

- Zestaw montażowy (śruby, nakrętki klatkowe, podkładki)

Logistyka						
	Liczba (sztuki)	Waga (kg)	Głębokość (cm)	Szerokość (cm)	Wysokość (cm)	cm ³
Zewnętrzne opakowanie zbiorcze	16	22.30	53.00	42.00	53.00	117,978.00
Opakowanie wewnętrzne	1	1.39	25.80	51.10	5.00	6,591.90
Opakowanie jednostkowe	1	1.39	25.80	51.10	5.00	6,591.90
Netto bez opakowania	1	1.14	25.80	51.10	5.00	6,591.90

Więcej zdjęć



**Safety notes**

- Podczas instalacji i użytkowania akcesoriów do obudów sieciowych należy przestrzegać odpowiednich instrukcji bezpieczeństwa producenta lub systemu obudów, w którym akcesoria mają być używane.

EU responsible person

EU based economic operator ensuring the product complies with the required regulations.

ASSMANN Electronic GmbH
Auf dem Schüffel 3
Lüdenscheid, Germany
<https://www.assmann.com>
info@assmann.com