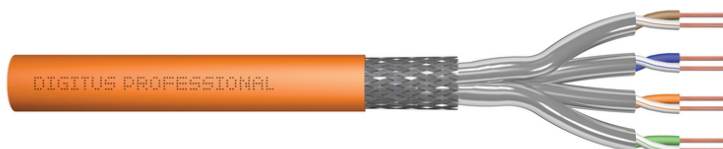


DIGITUS Instalcijski kabel Kat.7 S/FTP, 100 m, simplex, Dca-s1a d1 a1

DK-1743-VH-050
EAN 4016032480785



CAT 7 S-FTP installation cable, 1200 MHz Dca (EN 50575), AWG 23/1, 50m Paper box, SX, orange

Digitus® instalcijski kabel Kat.7 S/FTP proizveden je kao 4x2xAWG23/1 i za brzine prijenosa do 600 MHz. Vanjski plašt bez halogena sukladan je standardima IEC 60332-3-24, FRNC-C, LSZH-3 i CPR Euro klase Dca. Kabel je prikladan za sustave strukturnog kabliranja u sekundarnim i tercijarnim sektorima. Sukladan je slijedećim standardima ISO/IEC 11801, DIN EN 50173, DIN EN 50288-4-1.

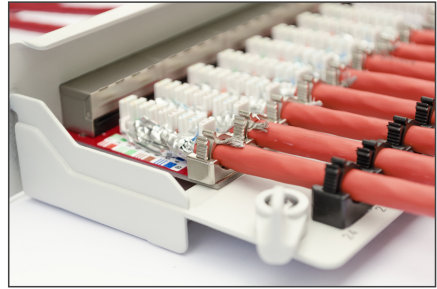
Vrhunsku kvalitetu Vaše mreže osigurava oprema izrađena po standardima orijentiranim budućim zahtjevima.

- Fizička svojstva:
- Vodič: Neizolirani bakar bez olova, kruti AWG 23/1
- Izolacija: SFS-PE (Foam-Skin Polyethylene)
- Ukupan broj izoliranih vodiča: 8, 4 parice
- Kod u boji: Plavo-bijela, narančasto-bijela, zeleno-bijela, smeđe-bijela
- Pojedinačna zaštita parice: Aluminijska folija, 100 % oplet
- Zaštita cijelog kabela: Pletenica od bakra
- Vanjski plašt: Eca na B2ca sukl. EN 50575; LSZH
- Promjer vanjskog plašta (nominalni): 0,50 mm (Eca); 0,52 mm (Dca); 0,60 mm (Cca); 0,60 (B2ca)
- Boja: Narančasta (RAL 2008)
- Mehaničke karakteristike:
- Vučno opterećenje: 150N maks.
- Dinamički radijus savijanja: 8x AD mm min.

- Statički radijus savijanja: 4x AD mm min.
- Raspon temperatura za prijevoz i skladištenje: -20 °C do +75 °C
- Raspon radne temperature: -20 °C do +50°C
- Temperaturni raspon instalacije: 0°C do +50°C
- Vanjski promjer Simplex (nominalni): 7,0 mm (Eca); 7,2 mm (Dca); 7,5 mm (Cca); 7,5 mm (B2ca)
- Težina (kg/km): 49,5 kg (Eca); 51 kg (Dca), 53 kg (Cca); 53 kg (B2ca)
- Električne karakteristike:
- Impedancija: 100±15 Ω @ 4 - 1000 MHz; 100±25 Ω @100-600 MHz
- Kapacitet: 45 pF/m nominalni @ 1 KHz
- Otpor izolacije: 5 GΩ x km min.
- Otpor DC: 95 Ω/km maks. (2% maks. nebalansirani otpor)
- Otpor DC petlje: 190 Ω/km maks. (2% maks. nebalansirani otpor)
- Napon: 72 Vdc maks.
- Prigušenje spoja: CA-tip 1b
- Kašnjenje: 450 nS/100 m maks.
- Kašnjenje signala: 10 nS/100 m maks.
- Klasa odvajanja: "d" sukl. EN 50174-2
- NVP: 79%
- Asortiman: Instalcijski kabeli s upredenim paricama
- Kategorija: CAT 7
- Oklop: S-FTP, oklop parova u metalnoj foliji i pletenica
- CPR: Dca
- Duljina: 50 m
- Boja: narančasti
- Kapica: LSOH
- Struktura: 4 x 2 AWG 23/1, kruto upletena parica

Logistics						
	Number (pcs)	Weight (kg)	Depth (cm)	Width (cm)	Height (cm)	cm ³
Packaging Unit Carton	8	178.14	120.00	80.00	120.00	1,152,000.00
Packaging Unit Inside	1	22.27	0.00	0.00	0.00	0.00
Packaging Unit Single	1	22.27	36.00	44.00	30.50	48.31
Net single without Packaging	0	0.00	12.00	24.00	80.00	23.04

More images:



DIGITUS

AWG 23/1 1200 MHz 10 Gbit Ethernet CAT 7 1000 Mbps

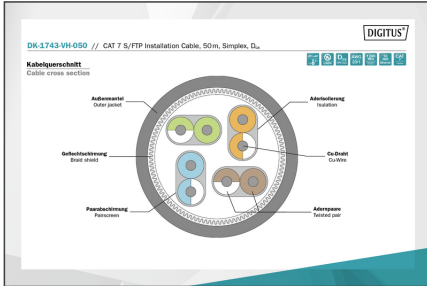
207/150 LSZH Dca CPE class

CAT 7 S/FTP Installation Cable, 50m, Simplex, D_{ca}

DIGITUS

DK-1743-VH-050 // CAT 7 S/FTP Installation Cable, 50m, Simplex, D_{ca}

Anwendungsbeispiel
Example of use



DIGITUS

Produktdaten Produkt Information		Physikalische Spezifikationen Physical Properties	
Produktname Product Name	DK-1743-VH-050 // CAT 7 S/FTP Installation Cable, 50m, Simplex, D _{ca}	Leitfähigkeit Conductivity	100 % (min. 99,99 %)
Material Material	AWG 23/1 (0,25 mm) / AWG 23/1 (0,25 mm) / AWG 23/1 (0,25 mm)	Temperatur Temperature	0 °C bis 70 °C (32 °F bis 158 °F)
Leitfähigkeit Conductivity	100 % (min. 99,99 %)	Temperatur Temperature	0 °C bis 70 °C (32 °F bis 158 °F)
Leitfähigkeit Conductivity	100 % (min. 99,99 %)	Temperatur Temperature	0 °C bis 70 °C (32 °F bis 158 °F)

DIGITUS

Leitungsparameter Transmission Properties

PROZ.	dB	dB	dB	dB	dB	dB	dB	dB	dB
1	2	3	4	5	6	7	8	9	10
10	10	11	12	13	14	15	16	17	18
100	10	11	12	13	14	15	16	17	18

GHMT

Certificate
No. 1914-19-1-E

Category 7

Zertifikat
No. 1914-19-1-E

Kategorie 7

2 Connector Permanent Link, Copper, Class E₁

GHMT Type Approval

GHMT

Certificate
No. 1914-19-1-E

Class E₁

2 Connector Permanent Link, Copper, Class E₁

GHMT Type Approval

DIGITUS

Offen Bauweise Open architecture

Strukturstruktur Structure

Leitungsparameter (dB) Conductivity (dB)

Adaption an verschiedene Bauteile (dB) Adaptation to different parts (dB)

Zusammenfassung Summary

Labels: B2ca, Cca, Dca, Eca, s, d, a

