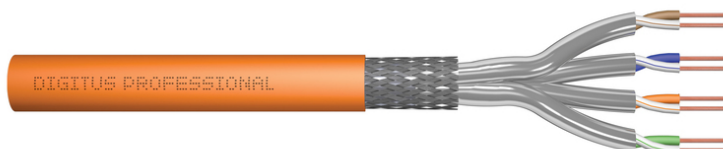


# DIGITUS Instalacijski kabel Kat.7 S/FTP, 1000 m, simplex, B2ca

DK-1745-VH-10  
EAN 4016032435891



## CAT 7 S-FTP installation cable, 1200 MHz B2ca (EN 50575), AWG 23/1, 1000 m drum,

Digitus® instalacijski kabel Kat.7 S/FTP proizveden je kao 4x2xAWG23/1 i za brzine prijenosa do 600 MHz. Vanjski plašt bez halogena sukladan je standardima IEC 60332-3-24, FRNC-C, LSZH-3 i CPR Euro klase Dca. Kabel je prikladan za sustave strukturnog kabliranja u sekundarnim i tercijarnim sektorima. Sukladan je slijedećim standardima ISO/IEC 11801, DIN EN 50173, DIN EN 50288-4-1.

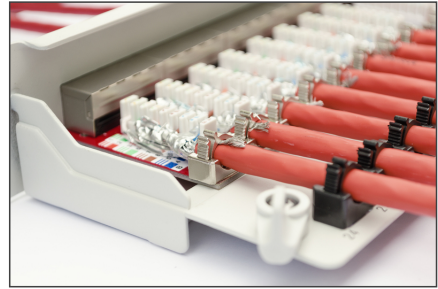
### Vrhunsku kvalitetu Vaše mreže osigurava oprema izrađena po standardima orijentiranim budućim zahtjevima.

- Fizička svojstva:
- Vodič: Neizolirani bakar bez olova, kruti AWG 23/1
- Izolacija: SFS-PE (Foam-Skin Polyethylene)
- Ukupan broj izoliranih vodiča: 8, 4 parice
- Kod u boji: Plavo-bijela, narančasto-bijela, zeleno-bijela, smeđe-bijela
- Pojedinačna zaštita parice: Aluminijska folija, 100 % oplet
- Zaštita cijelog kabela: Pletenica od bakra
- Vanjski plašt: Eca na B2ca sukl. EN 50575; LSZH
- Promjer vanjskog plašta (nominalni): 0,50 mm (Eca); 0,52 mm (Dca); 0,60 mm (Cca); 0,60 (B2ca)
- Boja: Narančasta (RAL 2008)
- Mehaničke karakteristike:
- Vučno opterećenje: 150N maks.
- Dinamički radijus savijanja: 8x AD mm min.
- Statički radijus savijanja: 4x AD mm min.

- Raspon temperatura za prijevoz i skladištenje: -20 °C do +75 °C
- Raspon radne temperature: -20 °C do +50°C
- Temperaturni raspon instalacije: 0°C do +50°C
- Vanjski promjer Simplex (nominalni): 7,0 mm (Eca); 7,2 mm (Dca); 7,5 mm (Cca); 7,5 mm (B2ca)
- Težina (kg/km): 49,5 kg (Eca); 51 kg (Dca), 53 kg (Cca); 53 kg (B2ca)
- Električne karakteristike:
- Impedancija: 100±15 Ω @ 4 - 1000 MHz; 100±25 Ω @100-600 MHz
- Kapacitet: 45 pF/m nominalni @ 1 KHz
- Nebalansirani kapacitet (parica-uzemljenje): 1,6 pF/m maks @ 1 KHz
- Otpor izolacije: 5 GΩ x km min.
- Otpor DC: 95 Ω/km maks. (2% maks. nebalansirani otpor)
- Otpor DC petlje: 190 Ω/km maks. (2% maks. nebalansirani otpor)
- Napon: 72 Vdc maks.
- Prigušenje spoja: CA-tip 1b
- Kašnjenje: 450 nS/100 m maks.
- Kašnjenje signala: 10 nS/100 m maks.
- Klasa odvajanja: "d" sukl. EN 50174-2
- NVP: 79%
- Asortiman: Instalacijski kabeli s upredenim paricama
- Kategorija: CAT 7
- Oklop: S-FTP, oklop parova u metalnoj foliji i pletenica
- CPR: B2ca
- Duljina: 1000 m
- Boja: narančasti
- Kapica: LSOH
- Struktura: 4 x 2 AWG 23/1, kruto upletena parica

Logistics						
	Number (pcs)	Weight (kg)	Depth (cm)	Width (cm)	Height (cm)	cm <sup>3</sup>
Packaging Unit Carton	1	0.00	0.00	0.00	0.00	0.00
Packaging Unit Inside	1	0.00	0.00	0.00	0.00	0.00
Packaging Unit Single	1	0.00	0.00	0.00	0.00	0.00
Net single without Packaging	0	0.00	0.00	0.00	0.00	0.00

More images:



**DIGITUS**

AWG 23/1 | 1200 MHz | 10 Gbit Ethernet | CAT 7 1,000 m

20/7/50° | LSZH | B2<sub>ca</sub> CPRI class

**CAT 7 S/FTP Installation Cable, 1,000 m, Simplex, B2<sub>ca</sub>**

**DIGITUS**

DK.1745-VH-10 // CAT 7 S/FTP Installation Cable, 1000m, Simplex, B2<sub>ca</sub>

**Anwendungsbeispiel**  
Example of use

DK-00255

**DIGITUS**

DK.1745-VH-10 // CAT 7 S/FTP Installation Cable, 1000m, Simplex, B2<sub>ca</sub>

**Kabelquerschnitt**  
Cable cross section

**DIGITUS**

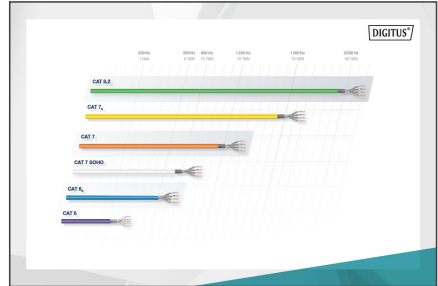
**Produktdatenblatt Produkt Information**

Produktbeschreibung	Physikalische Spezifikationen / Physical Properties
<p><b>Produktbeschreibung</b></p> <p>Produktname: CAT 7 S/FTP Installation Cable, 1000m, Simplex, B2<sub>ca</sub></p> <p>Artikelnummer: DK.1745-VH-10</p> <p>Hersteller: DIGITUS</p> <p>Material: PVC</p> <p>Farbe: Orange</p> <p>Abmessungen: 1000m x 10mm x 10mm</p> <p>Nettogewicht: 100g</p> <p>Bruttogewicht: 100g</p> <p>Verpackungseinheit: 1000m</p>	<p><b>Physikalische Spezifikationen / Physical Properties</b></p> <p>Standard: IEC 61905-1-10, IEC 61905-1-11, IEC 61905-1-12, IEC 61905-1-13, IEC 61905-1-14, IEC 61905-1-15, IEC 61905-1-16, IEC 61905-1-17, IEC 61905-1-18, IEC 61905-1-19, IEC 61905-1-20, IEC 61905-1-21, IEC 61905-1-22, IEC 61905-1-23, IEC 61905-1-24, IEC 61905-1-25, IEC 61905-1-26, IEC 61905-1-27, IEC 61905-1-28, IEC 61905-1-29, IEC 61905-1-30, IEC 61905-1-31, IEC 61905-1-32, IEC 61905-1-33, IEC 61905-1-34, IEC 61905-1-35, IEC 61905-1-36, IEC 61905-1-37, IEC 61905-1-38, IEC 61905-1-39, IEC 61905-1-40, IEC 61905-1-41, IEC 61905-1-42, IEC 61905-1-43, IEC 61905-1-44, IEC 61905-1-45, IEC 61905-1-46, IEC 61905-1-47, IEC 61905-1-48, IEC 61905-1-49, IEC 61905-1-50, IEC 61905-1-51, IEC 61905-1-52, IEC 61905-1-53, IEC 61905-1-54, IEC 61905-1-55, IEC 61905-1-56, IEC 61905-1-57, IEC 61905-1-58, IEC 61905-1-59, IEC 61905-1-60, IEC 61905-1-61, IEC 61905-1-62, IEC 61905-1-63, IEC 61905-1-64, IEC 61905-1-65, IEC 61905-1-66, IEC 61905-1-67, IEC 61905-1-68, IEC 61905-1-69, IEC 61905-1-70, IEC 61905-1-71, IEC 61905-1-72, IEC 61905-1-73, IEC 61905-1-74, IEC 61905-1-75, IEC 61905-1-76, IEC 61905-1-77, IEC 61905-1-78, IEC 61905-1-79, IEC 61905-1-80, IEC 61905-1-81, IEC 61905-1-82, IEC 61905-1-83, IEC 61905-1-84, IEC 61905-1-85, IEC 61905-1-86, IEC 61905-1-87, IEC 61905-1-88, IEC 61905-1-89, IEC 61905-1-90, IEC 61905-1-91, IEC 61905-1-92, IEC 61905-1-93, IEC 61905-1-94, IEC 61905-1-95, IEC 61905-1-96, IEC 61905-1-97, IEC 61905-1-98, IEC 61905-1-99, IEC 61905-1-100</p>

**DIGITUS**

**Leitungsparameter / Transmission Properties**

STRECKE	MTT	MDT	PM-MDT	ADN	FRACH	RL	REKRY	PERSEKTY
1	2	3	4	5	6	7	8	9
10	11	12	13	14	15	16	17	18
20	21	22	23	24	25	26	27	28
30	31	32	33	34	35	36	37	38
40	41	42	43	44	45	46	47	48
50	51	52	53	54	55	56	57	58
60	61	62	63	64	65	66	67	68
70	71	72	73	74	75	76	77	78
80	81	82	83	84	85	86	87	88
90	91	92	93	94	95	96	97	98
100	101	102	103	104	105	106	107	108



**DIGITUS**

**ERP-Systeme**

ERP-Systeme	Bestandteile	Leitungsparameter (AWG)	Anforderungen an die Kabelstruktur	Zusätzliche Informationen
B2 <sub>ca</sub>	Schicht hoch	23	• Spinnungsbildung • Abschirmung • Regelmäßige Filterung des Schirmes (Schicht) • Schutz vor Feuchtigkeit	• Bestimmung • Bestimmung • Bestimmung • Bestimmung
C <sub>ca</sub>	Mittel	20	• Spinnungsbildung • Abschirmung	• Bestimmung • Bestimmung • Bestimmung • Bestimmung
D <sub>ca</sub>	Niedrig	18	• Spinnungsbildung • Abschirmung	• Bestimmung • Bestimmung • Bestimmung • Bestimmung
E <sub>ca</sub>	Sehr niedrig	16	• Spinnungsbildung • Abschirmung	• Bestimmung • Bestimmung • Bestimmung • Bestimmung

Bestandteile: C<sub>ca</sub>, s1a, d1, a1

