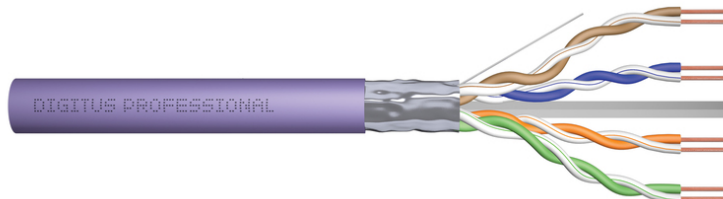


DIGITUS Instalacijski kabel Kat.6 F/UTP, 100 m, simplex, Eca

DK-1623-VH-1
EAN 4016032344056



LAN KABEL F/UTP c6 LSOH DIGITUS 100m Eca (EN 50575), AWG 23/1, 100 m paper box, sx, pu

Digitus® instalacijski kabel Cat.6 F/UTP proizveden je kao 4x2xAWG23/1 i za brzine prijenosa do 250 MHz. Vanjski plašt bez halogena sukladan je standardima IEC 60332-1, FRNC-B, LSZH-1 i CPR Euro klase Eca. Kabel je prikladan za sustave strukturnog kabliranja u sekundarnim i tercijarnim sektorima. Sukladan je sljedećim standardima ISO/IEC 11801, DIN EN 50173, DIN EN 50288-5-1.

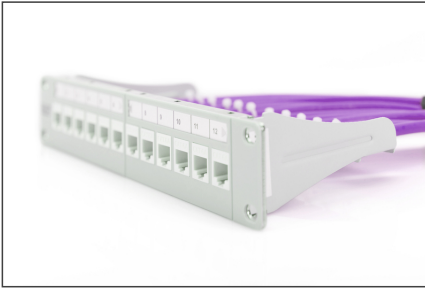
Vrhunsku kvalitetu Vaše mreže osigurava oprema izrađena po standardima orijentiranim budućim zahtjevima.

- Fizička svojstva:
- Vodič: Neizolirani bakar bez olova, kruti AWG 23/1
- Izolacija: HD-PE (polietilen visoke gustoće)
- Ukupan broj izoliranih vodiča: 8, 4 parice
- Kod u boji: Plavo-bijela, narančasto-bijela, zeleno-bijela, smeđe-bijela
- Pojedinačna zaštita parice: Ne postoji
- Zaštita cijelog kabela: Aluminijska folija, 100% oplet sa žicom
- Vanjski plašt: Eca na B2ca sukl. EN 50575; LSZH
- Promjer vanjskog plašta (nominalni): 0,5 mm (Eca); 0,6 mm (Dca); 0,8 mm (Cca); 0,08 mm (B2ca)
- Boja vanjskog plašta: Ljubičasta
- Mehaničke karakteristike:
- Vučno opterećenje: 150 N maks.
- Dinamički radijus savijanja: 8x AD mm min.
- Statički radijus savijanja: 4x AD mm min.

- Raspon temperatura za prijevoz i skladištenje: -20 °C do +60 °C
- Raspon radne temperature: -20 °C do +75 °C
- Temperaturni raspon instalacije: 0°C do +50°C
- Vanjski promjer Simplex (nominalni): 7,0 (Eca); 7,2 mm (Dca); 7,6 mm (Cca); 7,6 mm (B2ca)
- Težina (kg/km): 46 kg (Eca); 47 kg (Dca); 48,5 kg (Cca); 48,5 kg (B2ca)
- Električne karakteristike:
- Impedancija: 100± 5 Ω @ 1-250 MHz
- Kapacitet: 45 pF/m nominalni @ 800 Hz
- Nebalansirani kapacitet (parica-uzemljenje): 1,5 pF/m maks @ 1 KHz
- Otpor izolacije: 5 GΩ x km min.
- Otpor DC petlje: 147 Ω/km maks. (2% maks. nebalansirani otpor)
- Napon: 72 Vdc maks.
- Prigušenje spoja: 40 dB
- Kašnjenje: 535 nS/100 m maks.
- Kašnjenje signala: 20 nS/100 m maks.
- Klasa odvajanja: "c" sukl. EN 50174-2
- NVP: 69%
- Asortiman: Instalacijski kabeli s upredenim paricama
- Kategorija: CAT 6
- Oklop: F-UTP, oklop od folije
- CPR: Eca
- Duljina: 100 m
- Boja: ljubičasti
- Kapica: LSOH
- Struktura: 4 x 2 AWG 23/1, kruto upletena parica

Logistics						
	Number (pcs)	Weight (kg)	Depth (cm)	Width (cm)	Height (cm)	cm³
Packaging Unit Carton	2	13.20	34.00	35.00	23.00	27.37
Packaging Unit Inside	1	6.60	33.00	34.00	11.00	12.34
Packaging Unit Single	1	6.60	33.00	34.00	11.00	12.34
Net single without Packaging	0	0.00	0.00	0.00	0.00	0.00

More images:



AWG 23/1 | 250 MHz | 1 Gbit Ethernet | CAT 6 | 20°/± 75° | 6 | LSZH | E_{ca} CPR class

CAT 6 F/UTP Installation Cable, 100 m, Simplex, E_{ca}

DK-1623-VH-1 // CAT 6 F/UTP Installation Cable, 100 m, Simplex, E_{ca}

Anwendungsgebiet
Example of use

DK-1623-VH-1 // CAT 6 F/UTP Installation Cable, 100 m, Simplex, E_{ca}

Kabelquerschnitt
Cable cross section

Adressierte Datenpaar | Unadressierte Datenpaar | Cu-Draht | Cu-Mantel | Abschirmung | Shielding jacket

Produktinformationen Product Information

Abmessungen Line Number	DK-1623-VH-1 (100m, Simplex, E _{ca})	Line	DK-1623-VH-1 (100m, Simplex, E _{ca})
Name	DK-1623-VH-1 (100m, Simplex, E _{ca})	Abmessung	DK-1623-VH-1 (100m, Simplex, E _{ca})

Technische Eigenschaften Technical Properties

Abmessungen	DK-1623-VH-1 (100m, Simplex, E _{ca})	Abmessung	DK-1623-VH-1 (100m, Simplex, E _{ca})
Technische Eigenschaften	DK-1623-VH-1 (100m, Simplex, E _{ca})	Technische Eigenschaften	DK-1623-VH-1 (100m, Simplex, E _{ca})

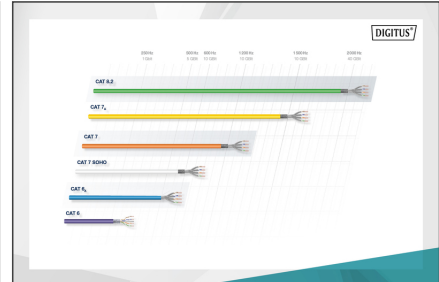
Leistungsmerkmale Performance Properties

AWG	AWG	AWG	AWG	AWG	AWG	AWG	AWG	AWG	AWG
24	24	24	24	24	24	24	24	24	24
1	1	1	1	1	1	1	1	1	1

ETL Verifier Certificate of Conformance Number: 1611526303T-016

ETL Verifier Certificate of Conformance Number: 1611526303T-016

ETL Verifier Certificate of Conformance Number: 1611526303T-016



CFR Codebook

Code	Code	Code	Code
B2 _{ca}	B2 _{ca}	B2 _{ca}	B2 _{ca}
C _{ca}	C _{ca}	C _{ca}	C _{ca}
D _{ca}	D _{ca}	D _{ca}	D _{ca}
E _{ca}	E _{ca}	E _{ca}	E _{ca}
C _{ca}	st1a	d1	a1

