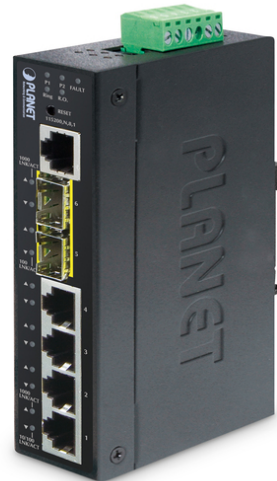


Planet Industrial 4-Port Gigabit PoE Switch, Unmanaged, 2 Uplinks

IGS-5225-4P2S
EAN 4711605283892



Planet Industrial POE+ Switch, 4xRJ45, 2xSFP, -40/+75°C, Managed, 144W 2-port 100/1000X SFP, 802.3at

6 Port Gigabit Ethernet Switch, IP40 Industriegehäuse für Hutschienenmontage (DIN Rail), auch geeignet für Wandmontage, 4 x 10/100/1000 Mbps (RJ45) mit PoE+ Injector 802.3at (max. 36W pro Port), kompatibel mit 802.3af, PoE Budget max. 240W (abhängig vom Netzteil), 2 x SFP Slots 100/1000 Mbps (für MFB und MGB Module), Betriebstemperatur -40 bis +75°C, ESD Schutz 6000VDC, Stromverbrauch max. 151.8 Watt (mit voller PoE Last), redundante Stromeingänge 48-56V DC (>51V empfohlen für vollen PoE+ Output). Umfangreiche Features wie z.B. Modbus TCP, VLAN, LACP, Redundant Ring (STP, RSTP, MSTP, G.8032 ERPS), 1588 PTPv2, QoS, Multicast, IGMP Snooping, Static Layer 3 Routing, ACL und vieles mehr. Web-/Telnet-/Konsolen-Management, IPv4/IPv6, SNMP. Gewicht 610g, Abmessungen 50 x 87.8 x 135 mm.

Merkmale

- Anzahl der Ports: 4
- PoE Leistungsbudget: 30 W
- PoE Standard: IEEE802.3at (PoE+)
- Ethernet Geschwindigkeit: Gigabit
- Industrielle Nutzung: ja
- Anzahl der Ports (Uplink): 2
- Managed: ja
- Montageart: Hutschiene
- Outdoor geeignet: nein
- PoE (Power over Ethernet): ja
- Schutz vor Vandalismus: nein
- Uplink Port Anschluss: SFP
- VLAN: nein

Logistische Daten						
	Anzahl (Stück)	Gewicht (kg)	Tiefe (cm)	Breite (cm)	Höhe (cm)	cm ³
Karton-VPE	1	0,70	9,00	14,00	20,50	2.583,00
Innen-VPE	1	0,70	0,00	0,00	0,00	0,00
Einzel-VPE	1	0,70	9,00	14,00	20,50	2.583,00
Netto einzeln ohne VP	0	0,70	9,00	14,00	20,50	2.583,00

Weitere Anwendungsbilder:

