

# DIGITUS Cavo patch CAT 6A F-FTP Slim, AWG 32/7

**DK-1632-A-005S-BL**  
**EAN 4016032498162**



**Cavo patch CAT 6A F-FTP Slim, rame, LSZH AWG 32/7, lunghezza 0,5 m, nero**

I cavi patch DIGITUS® Slim sono caratterizzati da un diametro esterno ridotto e da un rivestimento flessibile. Il design sottile consente un utilizzo versatile nella rete. Inoltre, i cavi patch DIGITUS® Slim sono realizzati in conformità agli standard ISO/IEC 11801 e DIN EN 50173 CAT 6A. Garantiscono che l'installazione del cavo sia conforme alle specifiche dei canali ISO ed EN e offrono prestazioni eccellenti nel cablaggio DIGITUS® CAT 6A. Le prestazioni sono state testate fino a 500 MHz, comprese caratteristiche come il near-end crosstalk ("NEXT"). I cavi patch DIGITUS® sono stati sviluppati appositamente per soddisfare tutti i requisiti in varie aree di applicazione. Ogni cavo è dotato di una guaina stampata antipiega con scarico della trazione. Inoltre, la guaina è dotata di una protezione della leva di bloccaggio che impedisce al cavo di attorcigliarsi e alla leva di bloccaggio di staccarsi dalla spina.

**Standard orientati al futuro e qualità di alto livello per la vostra rete.**

- Involucro esterno: LSZH (Low Smoke Zero Halogen)
- Diametro totale: 3,8 mm ± 0,15 mm
- Conduttore a trefoli: AWG 32/7 rame nudo, 0,12 ± 0,005 mm
- Isolamento: HD-PE (polietilene ad alta densità)
- Raggio di curvatura: 15x OD
- Spina: spina RJ45

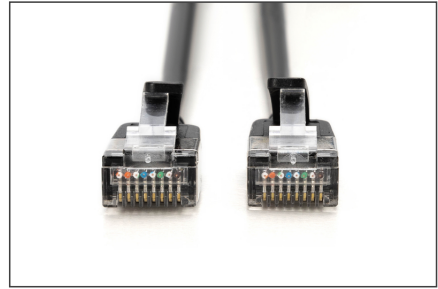
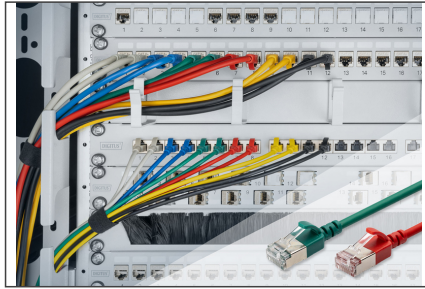
- Codice colore: Arancione x bianco, verde x bianco, blu x bianco, marrone x bianco
- Standard di cablaggio: EIA/TIA 568B
- Assegnazione del PIN: 1:1
- Resistenza di contatto: 376,96Ω/km massimo a 20 °C
- Sbilanciamento della resistenza: massimo 3%.
- Temperatura di esercizio: da -20 °C a +60 °.
- Ritardo di fiamma: IEC 60332-1
- Emissione di fumo: IEC 61034
- Applicazioni tipiche: IEEE 802.3: 10BASE-T; 100BASE-T; 1000BASE-T
- Standard: ISO/IEC 11801-1; EN-50173; ANSI/TIA 568-C; EN 60603-7-4
- Rigidità dielettrica: 500 V CA per 1 minuto senza guasti (TIA/EIA-364-21)
- Durata: 750 cicli di accoppiamento
- Imballaggio: Polisacco DIGITUS

**Attributes**

- Categoria: CAT 6A
- Schermatura: F-FTP - schermatura in lamina e coppie in lamina metallica
- Lunghezza: 0.5 m
- Colore: nero
- Versione stretta: si
- Flat Version: no

Logistics						
	Number (pcs)	Weight (kg)	Depth (cm)	Width (cm)	Height (cm)	cm³
Packaging Unit Carton	500	9.80	30.00	30.00	46.00	41,400.00
Packaging Unit Inside	10	0.19	3.00	20.00	23.00	1,380.00
Packaging Unit Single	1	0.01	0.50	16.00	18.00	144.00
Net single without Packaging	0	0.00	0.00	0.00	0.00	0.00

More images:



**Compact Connectors**  
ideal for usage in confined spaces

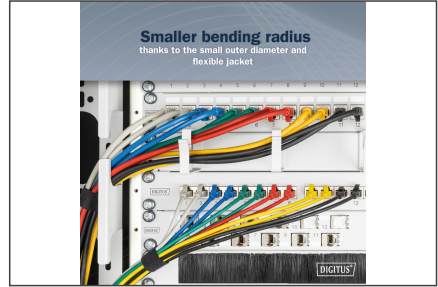
Standard Patch Cable	Slim Patch Cable
38.3 mm	34.3 mm
21.0 mm	12.7 mm

DIGITUS

**Slim and flexible design**  
to save space in confined areas

3m Standard Patch Cable	3m Slim Patch Cable
Ø 5.7 mm	Ø 3.8 mm

DIGITUS



**Nearly half as thick**

Perfect for cable management in high density solutions

DIGITUS

**CAT6<sub>A</sub> F/FTP Slim Patch Cord**  
Especially developed to meet all requirements in various application areas

- CAT 6<sub>A</sub> E20 Compatibility
- 10 Gbps Data Transmission
- AWG 30/27 Wire Gauge
- PoE Charging Delivery
- Low Smoke Zero Halogen (LSZH)

DIGITUS