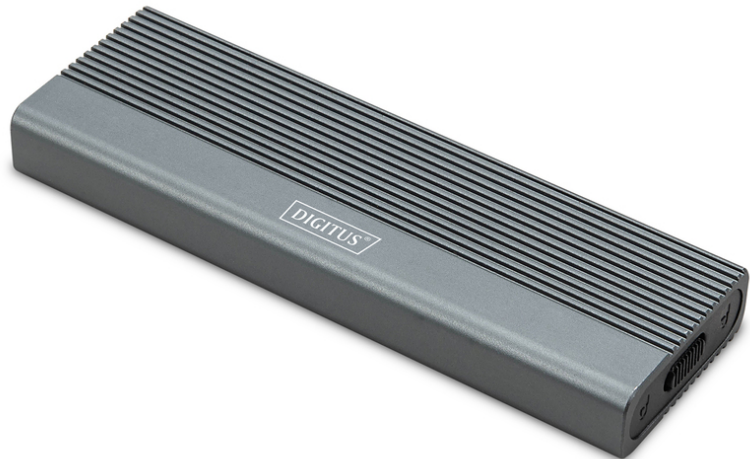


# DIGITUS USB M.2 Festplattengehäuse, SSD, extern, NVMe, 10Gbps, USB 3.1 Gen2, Aluminium, werkzeugfrei

DA-71120-1  
EAN 4016032497578



## USB-Festplattengehäuse, extern, NVMe 10Gbps ,USB3.1 Gen2,alu,werkzeugfrei

Das DA-71120-1 M.2 NVMe SSD-Gehäuse bietet eine leistungsstarke und vielseitige Speicherlösung für all Ihre Datenanforderungen. Es unterstützt M.2-Module in den Formaten 2230, 2242, 2260 und 2280 und ist mit einer Vielzahl von SSDs kompatibel. Mit einer Kapazität von bis zu 8 TB bietet es ausreichend Platz für alle Ihre Dateien und Daten. Dank der schnellen Datenübertragungsrate von 10 Gbps und der USB 3.1 Gen 2-Schnittstelle, die abwärtskompatibel zu USB 3.1, 3.0, 2.0 und 1.1 ist, können Sie schnelle Dateiübertragungen und eine reibungslose Leistung genießen. Das Plug-and-Play-Design ermöglicht eine einfache Installation ohne komplizierte Einstellungen. Der robuste JMS583-Chipsatz sorgt für zuverlässige und effiziente NVMe-Leistung, während die integrierte LED-Anzeige eine einfache Überwachung des SSD-Status ermöglicht. Das langlebige und stilvolle Aluminiumgehäuse in Pantone 430C bietet hervorragende passive Wärmeableitung. Mit kompakten Abmessungen von 101x32x10 mm und einem Gewicht von nur 97 g ist das Gehäuse ideal für den mobilen Einsatz und kompatibel mit Windows, macOS, Linux, Google Chrome OS, Android und iOS.

**Das DA-71120-1 M.2 NVMe SSD-Gehäuse wird zu ihrer bevorzugten Lösung für Speicher mit hoher Kapazität und hoher Geschwindigkeit. Dieses elegante, werkzeuglose Gehäuse unterstützt Mini-SSDs im M.2 B+M Key-Format.**

- Unterstützte Mini SSD im Format: M.2, B+M Key(NVMe)
- Unterstützte Speichertechnologie: NVMe
- Max. unterstützte Kapazität: 8TB

- Installationsmethode: werkzeuglos
- Datenübertragungsrate: 10 Gbit/s
- Unterstützt M.2-Module im Format:2230,2242,2260 ,2280
- Unterstützte Keys: M Key, B+M Key (NVMe)
- USB-Standard: USB 3.1 Gen2
- Abwärtskompatibel mit USB: 3.1/ 3.0 / 2.0 / 1.1
- Chipsatz: JMS583
- LED-Aktivitätsanzeige:ja
- Gehäuse: Aluminium
- Wärmeableitung: passiv
- Unterstützt Plug & Play
- Stromversorgung über USB-Anschluss
- Unterstützt Win 11,10, 8, 7
- Unterstützt: Android / iOS
- Unterstützt macOS , Linux 2.4.x oder höher, Google Chrome OS 9.x oder höher
- Betriebstemperatur: 5 bis 50°C
- Lagertemperatur: -40 bis 70°C
- Luftfeuchtigkeit bei Betrieb: 5 bis 90% (nicht kondensiert)
- Abmessungen: 101x32x10 mm
- Gewicht: 97g
- Farbe: Pantone 430C
- USB-C-Produkte: ja

### Lieferumfang

- Externes SSD-Gehäuse, M.2 - USB Typ-C™
- USB-Kabel (C - A), 25 cm
- USB A auf C Adapter
- QIG

Logistische Daten						
	Anzahl (Stück)	Gewicht (kg)	Tiefe (cm)	Breite (cm)	Höhe (cm)	cm <sup>3</sup>
Karton-VPE	50	5,00	48,00	39,50	17,00	0,00
Innen-VPE	1	0,10	0,00	0,00	0,00	0,00
Einzel-VPE	1	0,10	15,40	9,60	3,90	576.576,00
Netto einzeln ohne VP	0	0,16	12,90	1,30	5,10	85.527,00

Weitere Anwendungsbilder:



**DA-71120-1**  
USB Hard Disk Enclosure, External, NVMe, 10 Gbps  
USB 3.1 Gen2, Alu, Toolfree

USB Version: USB Standard: Plug and Play: Data Transfer Rate: Features: Operating Temperature:

**DA-71120-1**  
USB Hard Disk Enclosure, External, NVMe, 10 Gbps  
USB 3.1 Gen2, Alu, Toolfree

Wide compatibility: Supports M.2 modules in 2280, 2242, 2260 and 2280 formats, compatible with a wide range of SSDs.

Supports M.2 2280, 2242, 2260, 2280

Supports M.2 2280, 2242, 2260, 2280

Supports M.2 2280, 2242, 2260, 2280

Supports M.2 2280, 2242, 2260, 2280

**DA-71120-1**  
USB Hard Disk Enclosure, External, NVMe, 10 Gbps  
USB 3.1 Gen2, Alu, Toolfree

Housing: Aluminum

Max. supported capacity: 8TB

**DA-71120-1**  
USB Hard Disk Enclosure, External, NVMe, 10 Gbps  
USB 3.1 Gen2, Alu, Toolfree

1. Slide the push button and pull out the blank tray.
2. Remove the blank mounting bracket. Put the blank disk into the card slot.
3. The edge of the blank bracket is aligned by 90°.
4. Plug the standardized panel into the blank disk slot on the upper side.

**DA-71120-1**  
USB Hard Disk Enclosure, External, NVMe, 10 Gbps  
USB 3.1 Gen2, Alu, Toolfree

10 Gbps

Compatibility with Windows 11, 10, 8.1, 8, 7, 7, 8, 11, macOS, Linux 6.4 or higher, Android OS 9.0 or higher

**DA-71120-1**  
USB Hard Disk Enclosure, External, NVMe, 10 Gbps  
USB 3.1 Gen2, Alu, Toolfree

