

DIGITUS Boîtier USB M.2 pour disque dur, SSD, externe, NVMe + SATA, 10Gbps (NVMe) 6 Gbps (SATA), USB3.1 Gen2, aluminium, toolfree

DA-71156
EAN 4016032497561



Boîtier USB pour disque dur externe, NVMe + SATA 10Gbps(NVMe) 6 Gbps (SATA), USB3.1 Gen2, alu, toolfree

Le boîtier pour disque dur USB DA-71156 offre une solution de stockage polyvalente et performante pour les disques durs NVMe et SATA. Avec la prise en charge des modules M.2 aux formats 2230, 2242, 2260 et 2280 et une capacité de stockage maximale de 8 To, il est compatible avec une grande variété de disques SSD. Le taux de transfert de données est de 10 Gbps pour NVMe et de 6 Gbps pour SATA, tandis que l'interface USB 3.1 Gen2 est rétrocompatible avec USB 3.1, 3.0, 2.0 et 1.1. La conception sans outils permet une installation facile et le chipset robuste JMS581DL garantit des performances fiables et efficaces. Un indicateur LED intégré facilite la surveillance de l'état du SSD, et le boîtier en aluminium durable Pantone 430C offre une excellente dissipation thermique passive. Avec des dimensions compactes de 101x32x10 mm et un poids de seulement 97 g, le boîtier est idéal pour une utilisation mobile. Il prend en charge le plug-and-play et est alimenté directement par le port USB. Le boîtier est compatible avec Windows (11, 10, 8, 7, XP, 2000), macOS, Linux (2.4.x ou supérieur), Google Chrome OS (9.x ou supérieur), Android et iOS, et offre un support complet pour les produits USB-C.

Le boîtier SSD M.2 SATA & NVMe DA-71156 deviendra leur solution préférée pour le stockage à haute capacité et à haute vitesse. Ce boîtier élégant et sans outils prend en charge les mini-SSD au format M.2 B+M Key.

- Mini SSD pris en charge au format : M.2, M.2, B+M Key(NVMe)
- Technologie de stockage prise en charge : NVMe

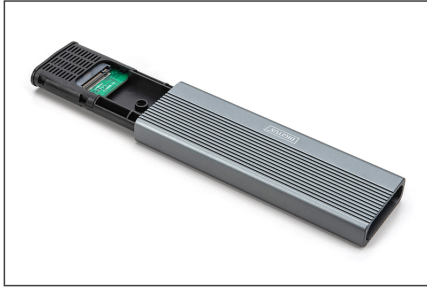
- Capacité maximale prise en charge : 8TB
- méthode d'installation : sans outils
- Taux de transfert de données : SATA : 6 Gbit/s, NVMe : 10 Gbit/s
- Supporte les modules M.2 au format:2230,2242,2260 ,2280
- Clés prises en charge : M Key, B+M Key (NVMe)
- Norme USB : USB 3.1 Gen2
- Rétrocompatible avec USB : 3.1/ 3.0 / 2.0 / 1.1
- Chipset : JMS581DL
- Indicateur d'activité LED:oui
- Boîtier : aluminium
- Dissipation de la chaleur : passive
- Supporte le Plug & Play
- Alimentation électrique via le port USB
- Supporte Win 11,10, 8, 7
- Prend en charge : Android / iOS
- Supporte macOS , Linux 2.4.x ou supérieur, Google Chrome OS 9.x ou supérieur
- température de fonctionnement : 5 à 50°C
- Température de stockage : -40 à 70°C
- Humidité de fonctionnement : 5 à 90% (non condensée)
- dimensions : 101x32x10 mm
- poids : 97g
- Couleur : Pantone 430C
- Produits USB-C : oui

Package contents

- Boîtier externe SSD, M.2 - USB type-C™
- Câble USB (C - A), 25 cm
- QIG

Logistics						
	Number (pcs)	Weight (kg)	Depth (cm)	Width (cm)	Height (cm)	cm³
Packaging Unit Carton	50	8.25	40.00	48.50	18.50	0.00
Packaging Unit Inside	1	165.00	0.00	0.00	0.00	0.00
Packaging Unit Single	1	165.00	15.20	9.40	3.90	557,232.00
Net single without Packaging	0	69.00	11.60	1.30	3.80	57,304.00

More images:



DA-71156
USB Hard Disk Enclosure, External, NVMe + SATA, 100Gbps/NVMe & 6 Gbps (SATA), USB3.1 Gen2, Alu, toolfree

- USB 3.1 Gen2
- USB 3.1 Gen1
- Plug and Play
- Data transfer rate
- Toolfree
- Overheating temperature

DA-71156
USB Hard Disk Enclosure, External, NVMe + SATA, 100Gbps/NVMe & 6 Gbps (SATA), USB3.1 Gen2, Alu, toolfree

Wide compatibility: Supports M.2 modules in 2230, 2242, 2260 and 2280 formats, compatible with a wide range of SSDs.

- 2230 M.2 NVMe
- 2242 M.2 NVMe
- 2260 M.2 NVMe
- 2280 M.2 NVMe

Left side right side (top view) shows M.2 SATA drive and Front left & port M.2 SATA M.2 key.

DA-71156
USB Hard Disk Enclosure, External, NVMe + SATA, 100Gbps/NVMe & 6 Gbps (SATA), USB3.1 Gen2, Alu, toolfree

Housing Aluminum Max. supported capacity 8TB

DA-71156
USB Hard Disk Enclosure, External, NVMe + SATA, 100Gbps/NVMe & 6 Gbps (SATA), USB3.1 Gen2, Alu, toolfree

- Remove the back mounting bracket. Fit the back plate into the back slot.
- Slide the back bracket and push out the back plate.
- Push the enclosure of parts into the front slot and the back plate.

DA-71156
USB Hard Disk Enclosure, External, NVMe + SATA, 100Gbps/NVMe & 6 Gbps (SATA), USB3.1 Gen2, Alu, toolfree

- USB 3.1 Gen2
- USB 3.1 Gen1
- Plug and Play
- Data transfer rate
- Toolfree
- Overheating temperature

Fast data transfer: Backward compatibility of USB3.1 Gen1 for SATA to meet the demands of different applications.

USB 3.1 Gen2 interface: Latest USB technology with back compatibility to USB 3.1 Gen1 and 2.0.

Plug and play: Simply connect via USB and get started straight away.

Compatible with Windows, Mac OS, Linux, Chrome OS, Android and iOS.

DA-71156
USB Hard Disk Enclosure, External, NVMe + SATA, 100Gbps/NVMe & 6 Gbps (SATA), USB3.1 Gen2, Alu, toolfree

- USB 3.1 Gen2
- USB 3.1 Gen1
- Plug and Play
- Data transfer rate
- Toolfree
- Overheating temperature

