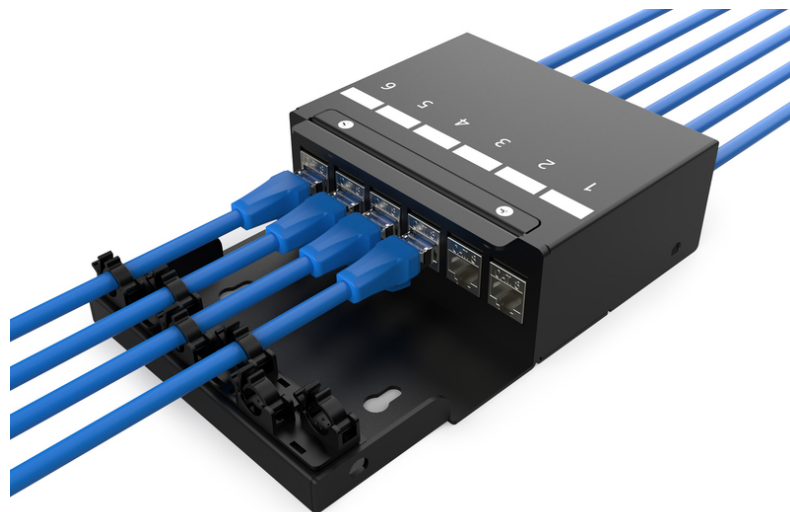


DIGITUS Scatola per punti di consolidamento, moduli Keystone a 6 porte con gestione intelligente dei cavi

DN-93708-6
EAN 4016032497516



Scatola per punti di consolidamento, 6 porte Moduli Keystone con gestione intelligente dei cavi

I punti di consolidamento (CP) sono punti di raccolta per il cablaggio strutturato degli edifici, soprattutto nel settore commerciale o industriale. Questi elementi centrali dei sistemi di cablaggio sono utilizzati negli edifici e negli uffici open space come punti di connessione o distribuzione per le postazioni di lavoro. La scatola per punti di consolidamento DIGITUS® è progettata per ospitare 4 moduli Keystone. La scatola può essere utilizzata per il montaggio a parete, a soffitto, sottopavimento o come versione da tavolo. Con gli accessori opzionali (AN-25188), è possibile anche il montaggio su una guida top-hat. Una soluzione economica e flessibile per un'ampia gamma di aree e applicazioni.

Soluzione ottimale per garantire un cablaggio di rete flessibile nel moderno ambiente d'ufficio (clean desk)

- Scatola CP per 6 moduli
- Fori di montaggio per le chiavi di violino UTP/STP
- Bullone di messa a terra separato
- Coperchio incernierato con chiusura a sgancio rapido per i collegamenti dei cavi CP
- Aperture per i cavi sulla parte anteriore e posteriore con protezione antipolvere
- Materiale in robusta lamiera d'acciaio
- Colore: nero verniciato a polvere (simile a RAL9005)
- Grado di protezione IP20
- Consegna senza moduli
- Dimensioni: 135 x 203 x 54 (LxPxA)

Package contents

- 1 scatola di punti di consolidamento, 6 porte Moduli Keystone

Logistics						
	Number (pcs)	Weight (kg)	Depth (cm)	Width (cm)	Height (cm)	cm ³
Packaging Unit Carton	10	8.30	28.00	26.00	21.00	0.00
Packaging Unit Inside	1	0.83	19.00	13.50	5.00	0.00
Packaging Unit Single	1	0.83	19.00	13.50	5.00	0.00
Net single without Packaging	0	0.00	0.00	0.00	0.00	0.00

More images:

