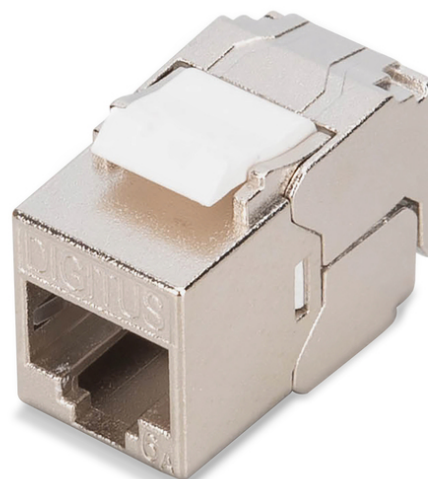


# DIGITUS Module Keystone compact CAT 6A, blindé, connexion de montage sans outils

DN-93615-S  
EAN 4016032497462



## CAT6A boîtier compact Keystone Modul, blindé, montage sans outils

Le module court Keystone DN-93615-S blindé CAT 6A de DIGITUS® convainc par ses normes orientées vers l'avenir et sa qualité haut de gamme pour votre réseau. La forme compacte permet une installation en série dans un panneau 1U de 483 mm (19"). L'installation sans outils s'effectue via des barrettes LSA, codées par couleur selon EIA/TIA 568 A&B. Grâce à sa forme compacte, le module s'adapte en outre aux boîtes de jonction modulaires compatibles avec le design.

### Installation rapide et facile sans outils spéciaux

- Catégorie 6A 10GBase-T, 500 MHz
- ISO/IEC 11801 3ème édition, EN 50173-1
- Convient pour PoE/PoE+/4PPoE (IEEE 802.3af, 802.3at, 802.3bt)
- Convient pour le montage de panneaux de distribution et de boîtes de jonction
- Prise RJ45, 8P8C
- installation des câbles par bornes guillotines, code couleur selon EIA/TIA 568 A & B
- décharge de traction et fixation du câble au moyen d'un serre-câble
- Raccord de montage sans outil

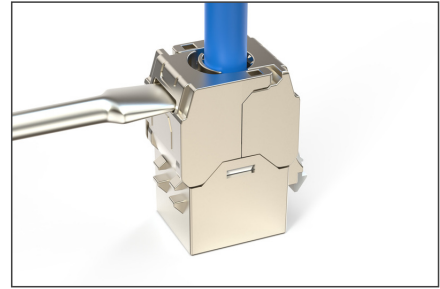
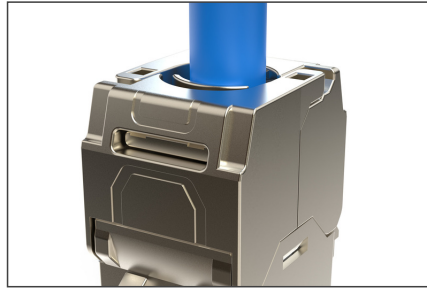
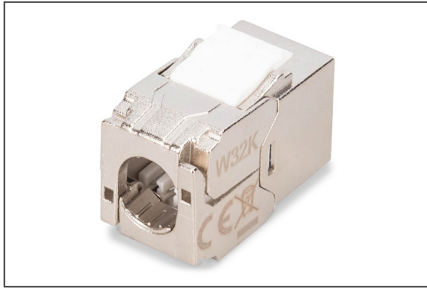
- contact du parapluie à 360
- Matériau du boîtier : zinc moulé sous pression - nickelé
- Matériau de contact : bronze phosphoreux
- Revêtement contacts : nickel, plaqué or 0,5 µ
- Force d'insertion : Max. 30N (selon IEC 60603-7-51)
- force de maintien : 7,7 kg entre la prise et la fiche
- Température de fonctionnement : -20 °C à +70 °C (ISO/IEC 11801, ANSI/TIA 568 C.2)
- Cycles d'enfichage : ≥ 750 (ISO/IEC 11801, IEC 60603-7-51)
- Diamètre des conducteurs en cuivre : AWG (26/7 - 22/1), torons et fils massifs
- Testé avec du câble d'installation massif AWG 22/1
- (DIGITUS® DK-174X-A-VH-X; AWG 22/1 Câble de pose Cat.7A)
- Rigidité diélectrique : 1000 VDC (contact/contact), 1500 VDC (contact/masse)
- Installation sans outil au moyen de bornes guillotines LSA, code couleur selon EIA/TIA 568 A & B
- Gestionnaire de câbles intelligent (refermable)
- Poids : 22 g

### Attributes

- Catégorie: Cat. 6a

Logistics						
	Number (pcs)	Weight (kg)	Depth (cm)	Width (cm)	Height (cm)	cm³
Packaging Unit Carton	250	5.80	38.00	25.00	20.00	19,000.00
Packaging Unit Inside	25	0.58	23.00	23.00	8.00	4,232.00
Packaging Unit Single	1	0.02	3.00	2.00	2.00	12.00
Net single without Packaging	0	0.00	0.00	0.00	0.00	0.00

More images:



**CAT 6A Compact Keystone**

- Compact Keystone: Space Saving Design
- 10GbE-T
- 500 MHz Transmission Frequency
- AWG26/7 - AWG22/3
- PoE/PoE+/APPLC
- Tool-Free Termination
- With LSA Insulation Displacement Connectors
- Intelligent Cable Management (Releasable)
- Design-Compatible

**Compact Design**

Smaller, compact body keystone - Ideal for high-density installations

STANDARD Keystone

29.70 mm

COMPACT Keystone

28.11 mm

- Enhanced Flexibility
- Suitable for Tight Space Installation
- Optimized for Moorm installation

**CAT 6A Compact Keystone**

Ideal for space-constrained environments

Optimized for structured cabling in compact network enclosures

The compact keystone module is significantly smaller, making it ideal for high-density installations

**Speed & Bandwidth Comparison**

Transmission rate 10GbE-T at 500 MHz

CAT 6A	10GbE-T / 500 MHz
CAT 6	1/10GbE-T / 250 MHz
CAT 5e	10GbE-T / 100 MHz

**CAT 6A Keystone**

- DN-93615-S** Compact Keystone
- DN-93615** Standard Keystone
- DN-93617** Standard Keystone with Cable Manager
- DN-93619** Standard Keystone with Metal Locking Lever and Cable Manager