

DIGITUS Alloggiamento a parete SOHO PRO - 483 mm (19") - 540x400 mm (Largh. x Prof.)

DN-49207
EAN 4016032493761



Contenitore da 19" 12U montato a parete, SOHO PRO 595 x 540 x 400 mm, nero

In ambiente privato, in ufficio o la distribuzione secondaria con spazi ridotti: Con le soluzioni compatte da 483 mm (19") della serie SOHO PRO potete installare la vostra rete dove volete. I quattro alloggiamenti a parete disponibili in tre unità rack (4U, 7U, 9U, 12U) sono dati di sportello completamente in vetro e un ingresso cavi nel tetto e nel fondo. All'interno è installata una coppia di guide profilate galvanizzate da 483 mm (19"), etichettate con unità rack leggibili. Queste si possono regolare in profondità. Ciascun armadio è realizzato in una struttura in acciaio robusta con una lamiera spessa fino a 1,5 mm. La colorazione avviene sotto forma di verniciatura a polvere elettrostatica nei colori standard grigio (RAL 7035) e nero (RAL 9005). Le cerniere possono essere sostituite. Gli armadi di rete vengono forniti non montati, in una flatpack ottimizzata. Il montaggio può essere eseguito in pochi passaggi ed è semplicissimo grazie alle istruzioni passo-passo.

L'alloggiamento a parete DIGITUS® della serie SOHO PRO viene fornito in modo efficiente in una flatpack ottimizzata e l'installazione è molto semplice.

- Classe di protezione IP20
- Sportello in vetro di sicurezza richiudibile
- Raggio di apertura porta 200°
- Bloccaggio su 1 punto sullo sportello anteriore

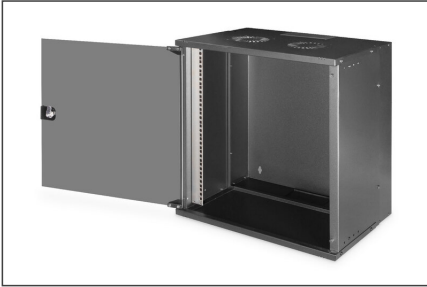
- Guide profilate di 483 mm (19") montate nel lato anteriore all'interno dell'armadio, galvanizzate
- Guide profilate 483 mm (19") regolabili in profondità
- Lamiera di acciaio spessa 1,1 - 1,5 altamente resistente, rivestita a polvere
- Ingresso cavi con copertura in plastica nel tetto e nel pavimento
- Fessure di ventilazione per aerazione e deaerazione attiva e passiva
- Profondità di installazione per componenti max.: 327 mm
- Dimensioni del prodotto (Alt. x Largh. x Prof.): 595 x 540 x 400 mm
- Capacità di carico: 60 kg
- Colore: nero, RAL 9005
- Larghezza: 540 mm
- Pannelli laterali: Entrambi i lati
- Porta anteriore: Porta in vetro, apertura singola
- Profondità: 400 mm
- Tipo di armadio: Armadio a parete
- Unità: 12
- Classe di protezione IP: IP20
- Installato: no

Package contents

- Kit di installazione (viti, dadi a gabbia, rondelle)
- 2x chiavi
- 1x QIG

Logistics						
	Number (pcs)	Weight (kg)	Depth (cm)	Width (cm)	Height (cm)	cm³
Packaging Unit Carton	1	13.69	60.00	58.00	15.00	52,200.00
Packaging Unit Inside	1	13.69	60.00	58.00	15.00	52,200.00
Packaging Unit Single	1	13.69	60.00	58.00	15.00	52,200.00
Net single without Packaging	0	12.63	40.00	54.00	59.20	0.00

More images:



DN-49207
Wall Mounting Cabinet 50HG PRO
48Screen (19") - 560x400mm (WxD)

- Slide the top panel onto the body in the direction of the arrows. Pay attention that the corners of the top panel are not to be damaged by the sharp edges of the body. Insert the top edge of the glass door in the large slot of the top panel. Insert the second 25mm top panel to the panel gap of the body. Assemble the bottom panel to the body by 4 screws.
- Put the bottom panel on the body. Push down when mounting the glass. Check the alignment of the bottom panel. Check the alignment of the bottom panel. Check the alignment of the bottom panel.
- Slide the 50mm side panel to the side of the cabinet. Insert the side panel into the side of the cabinet. Insert the side panel into the side of the cabinet. Insert the side panel into the side of the cabinet.

DN-49207
Wall Mounting Cabinet 50HG PRO
48Screen (19") - 560x400mm (WxD)

- Take the 10" Extra cabinet out of the top.
- Clean the top panel with a soft cloth.
- Slide the top panel onto the body in the direction of the arrows. Pay attention that the corners of the top panel are not to be damaged by the sharp edges of the body. Insert the top edge of the glass door in the large slot of the top panel. Insert the second 25mm top panel to the panel gap of the body. Assemble the bottom panel to the body by 4 screws. Check the alignment of the bottom panel. Check the alignment of the bottom panel. Check the alignment of the bottom panel.
- Slide the 50mm side panel to the side of the cabinet. Insert the side panel into the side of the cabinet. Insert the side panel into the side of the cabinet. Insert the side panel into the side of the cabinet.

