

# DIGITUS Boîtier mural SOHO PRO – 483 mm (19") – 540 x 400 mm (l x P)

DN-49207  
EAN 4016032493761



### Coffret mural 19" 12U, SOHO PRO 595 x 540 x 400 mm, noir

Que ce soit pour les particuliers, les bureaux ou pour de la sous-distribution où l'espace est limité : Avec les solutions compactes de la série SOHO PRO 483 mm (19"), vous installez votre réseau où vous le souhaitez. Les boîtiers muraux disponibles en quatre unités de hauteur (4U, 7U, 9U, 12U) sont équipés d'une porte entièrement vitrée et d'un passe-câble dans le toit et la base. Une paire de rails profilés galvanisés de 483 mm (19"), étiquetée avec des unités de hauteur lisibles, sont installées à l'intérieur. Ces derniers sont réglables en profondeur. Chaque armoire a une construction robuste en acier d'une épaisseur allant jusqu'à 1,5 mm. La teinte est obtenue par thermolaquage en coloris gris (RAL 7035) et noir (RAL 9005). Il est possible de changer les charnières de côté. Les armoires réseau sont livrées non montées en flatpack. Le montage est un jeu d'enfant grâce aux instructions fournies étape par étape.

**Les DIGITUS® boîtiers muraux de la série SOHO PRO se caractérisent par leur installation et utilisation particulièrement facile ainsi que par leur livraison optimisée sous forme de flatpack.**

- Indice de protection IP20
- Porte en verre de sécurité verrouillable
- Angle d'ouverture de la porte de 200°
- Verrouillage 1 point sur la porte avant

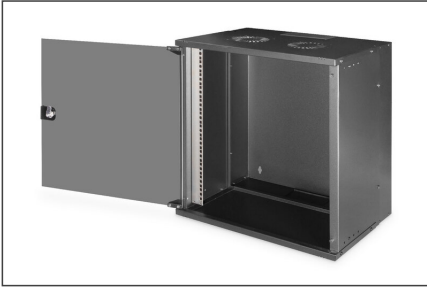
- Rails profilés de 483 mm (19") montés à l'avant à l'intérieur de l'armoire, galvanisés
- Les rails profilés de 483 mm (19") sont réglables en profondeur
- Tôle d'acier de 1,1 à 1,5 d'épaisseur avec capacité de charge élevée, thermolaquage
- Passage de câbles avec cache en plastique dans le toit et le base
- Fentes de ventilation pour ventilation et aération active et passive
- Profondeur de montage des composants max. : 327 mm
- Dimensions produit (H x l x P) : 595 x 540 x 400 mm
- Capacité de charge: 60 kg
- Couleur: noir, RAL 9005
- Largeur: 540 mm
- Panneau avant: Porte vitrée, un battant
- Panneaux latéraux: 2 côtés
- Profondeur: 400 mm
- Type d'armoire: Armoire murale
- Unités: 12
- Indice de protection IP: IP20
- Montage: Non

### Package contents

- Kit d'installation (vis, écrous à cage, rondelles)
- 2x clé
- 1x guide d'installation rapide

Logistics						
	Number (pcs)	Weight (kg)	Depth (cm)	Width (cm)	Height (cm)	cm <sup>3</sup>
Packaging Unit Carton	1	13.69	60.00	58.00	15.00	52,200.00
Packaging Unit Inside	1	13.69	60.00	58.00	15.00	52,200.00
Packaging Unit Single	1	13.69	60.00	58.00	15.00	52,200.00
Net single without Packaging	0	12.63	40.00	54.00	59.20	0.00

More images:



**DN-49207**  
Wall Mounting Cabinet 50HG PRO  
485mm (19") - 560x400mm (WxD)

**DIGITUS**

1. Slide the top panel into the body in the direction of the arrows. Pay attention that the corners of the top panel are to be inserted in the upper holes of the body. Insert the top edge of the glass door in the large hole of the top panel. Insert the second 25mm top panel in the panel gap of the body. Assemble the bottom panel to the body by 4 screws.

2. Fix the cabinet on the floor. This happens when mounting the cabinet. Check the dimensions of the cabinet. The dimensions and the location of the top panel mounts.

3. Check the QR code and contact us with the installation video. Your distributor is happy to help.

**DN-49207**  
Wall Mounting Cabinet 50HG PRO  
485mm (19") - 560x400mm (WxD)

**DIGITUS**

1. Take the 12V battery out of the box.

2. Clean the folded side panel of the top.

3. Slide the battery plate into the body in the direction of the arrows. The battery plate fits into the recessed part of the bottom plate into the gap of the body. The top section is fixed to the body by the screws. Fixing the bottom panel hardware needs to be done in order to adjust the electrical ground. The top, 12V, battery plate must be mounted vertically. Please do not use other 12V batteries. Please do not exceed the weight to be changed to be on the back side of the glass door.

4. Lay the body down and bottom panel to lay at the hardware. Separate the top edge of the glass door from the top edge of the body.

