

DIGITUS Wandgehäuse SOHO PRO - 483 mm (19") - 540x400 mm (BxT)

DN-49207
EAN 4016032493761



19" 12HE Wandgehäuse, SOHO PRO 595 x 540 x 400 mm, schwarz

Ob Privatbereich, Büro oder bei Unterverteilungen mit geringen Platzverhältnissen: Mit den kompakten 483 mm (19")-Lösungen der SOHO PRO Serie installieren Sie ihr Netzwerk, wo sie es möchten. Die in vier Höheneinheiten (4HE, 7HE, 9HE, 12HE) erhältlichen Wandgehäuse sind ausgestattet mit einer Vollglastür sowie einer Kabeleinführung im Dach und Boden. Ein Paar galvanisierte, mit ablesbaren Höheneinheiten beschriftete 483 mm (19")-Profilschienen sind im Inneren verbaut. Diese lassen sich in der Tiefe verstellen. Jeder Schrank ist eine robuste Stahlkonstruktion aus bis zu 1,5 mm starkem Stahlblech. Die Farbgebung erfolgt in Form von elektrostatischer Pulverbeschichtung in den Standardfarben Grau (RAL 7035) und Schwarz (RAL 9005). Ein Türanschlagswechsel kann vorgenommen werden. Geliefert werden die Netzwerkschränke unmontiert, im optimierten Flatpack. Die Montage erfolgt in wenigen Schritten und ist dank beiliegender Schritt-für-Schritt Anleitung kinderleicht.

Die DIGITUS® Wandgehäuse SOHO PRO Serie zeichnet sich durch die effiziente Lieferung im optimierten Flatpack sowie einer besonders anwenderfreundlichen Installation aus.

- Schutzklasse IP20
- Abschließbare Sicherheitsglastür
- 200° Türöffnungswinkel
- 1-Punkt-Verriegelung an der Fronttür

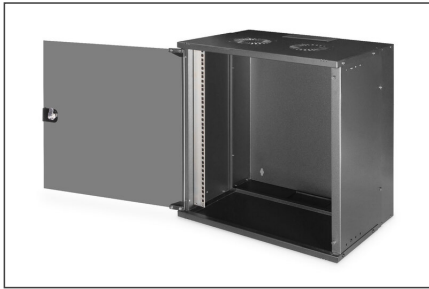
- 483 mm (19")-Profilschienen an der Vorderseite innerhalb des Schrankes montiert, galvanisiert
- 483 mm (19")-Profilschienen sind in der Tiefe verstellbar
- 1,1 - 1,5 starkes Stahlblech mit einer hohen Belastbarkeit, pulverbeschichtet
- Kabeleingang mit Kunststoffabdeckung im Dach und Boden
- Lüftungsschlitze für aktive sowie passive Be- und Entlüftung
- Einbautiefe für Komponenten max.: 327 mm
- Produktabmessungen (H x B x T): 595 x 540 x 400 mm
- Breite: 540 mm
- Farbe: schwarz, RAL 9005
- Fronttür: Glastür, einflügelig
- HE: 12
- Schranktyp: Wandgehäuse
- Seitenwände: Beidseitig
- Tiefe: 400 mm
- Traglast: 60 kg
- IP Schutzklasse: IP20
- Montiert: nein

Lieferumfang

- Installations-Set (Schrauben, Käfigmuttern, Unterlegscheiben)
- 2x Schlüssel
- 1x QIG

| Logistische Daten | | | | | | |
|-----------------------|----------------|--------------|------------|-------------|-----------|-----------------|
| | Anzahl (Stück) | Gewicht (kg) | Tiefe (cm) | Breite (cm) | Höhe (cm) | cm ³ |
| Karton-VPE | 1 | 13,69 | 60,00 | 58,00 | 15,00 | 52.200,00 |
| Innen-VPE | 1 | 13,69 | 60,00 | 58,00 | 15,00 | 52.200,00 |
| Einzel-VPE | 1 | 13,69 | 60,00 | 58,00 | 15,00 | 52.200,00 |
| Netto einzeln ohne VP | 0 | 12,63 | 40,00 | 54,00 | 59,20 | 0,00 |

Weitere Anwendungsbilder:



DN-49207
Wall Mounting Cabinet 50HG PRO
485mm (19") - 560x400mm (WxD)

DIGITUS

- Slide the top panel onto the body in the direction of the arrows. Pay attention that the corners of the top panel are to be inserted in the upper holes of the body. Insert the top edge of the glass door in the large hole of the top panel. Insert the second 25mm top panel to the panel gap of the body.

Assemble the bottom panel to the body by 4 screws.
- Put the cabinet on the floor. This helps when mounting the glass door. Check the alignment of the bottom panel. Check the alignment of the bottom panel. Check the alignment of the bottom panel.
- Slide the 50mm side panel into the side of the cabinet. Insert the side panel into the side of the cabinet. Insert the side panel into the side of the cabinet.

DN-49207
Wall Mounting Cabinet 50HG PRO
485mm (19") - 560x400mm (WxD)

DIGITUS

- Take the 10" Extra cabinet out of the top.
- Clean the top panel with a soft cloth.
- Slide the top panel into the body in the direction of the arrows. Pay attention that the corners of the top panel are to be inserted in the upper holes of the body. Insert the top edge of the glass door in the large hole of the top panel. Insert the second 25mm top panel to the panel gap of the body.
- Put the cabinet on the floor. This helps when mounting the glass door. Check the alignment of the bottom panel. Check the alignment of the bottom panel. Check the alignment of the bottom panel.

