

DIGITUS Coffret mural SOHO PRO - 483 mm (19") - 540x400 mm (l x p)

DN-49202
EAN 4016032493709



Coffret mural 19" 7U, SOHO PRO 370 x 540 x 400 mm, gris

Qu'il s'agisse d'un espace privé, d'un bureau ou d'une sous-distribution avec peu d'espace : Avec les solutions compactes de 483 mm (19") de la série SOHO PRO, vous installez votre réseau où vous le souhaitez. Les boîtiers muraux disponibles en quatre unités de hauteur (4U, 7U, 9U, 12U) sont équipés d'une porte entièrement vitrée et d'une entrée de câbles dans le toit et le fond. Une paire de rails profilés galvanisés de 483 mm (19"), marqués avec des unités de hauteur lisibles, est montée à l'intérieur. Ceux-ci sont réglables en profondeur. Chaque armoire est une construction robuste en acier d'une épaisseur allant jusqu'à 1,5 mm. La peinture est réalisée sous forme de revêtement par poudre électrostatique dans les couleurs standard gris (RAL 7035) et noir (RAL 9005). Il est possible de changer la charnière de la porte. Les armoires réseau sont livrées non montées, en flatpack optimisé. Le montage s'effectue en quelques étapes et est un jeu d'enfant grâce aux instructions fournies étape par étape.

La série de boîtiers muraux SOHO PRO de DIGITUS® se caractérise par une livraison efficace en flatpack optimisé et une installation particulièrement conviviale.

- Classe de protection IP20
- Porte en verre de sécurité verrouillable
- 200° angle d'ouverture de la porte

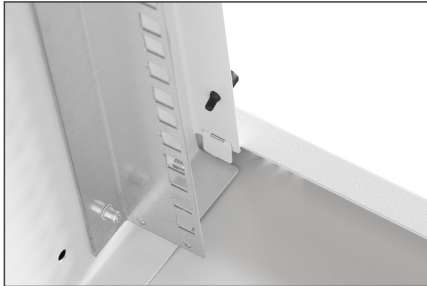
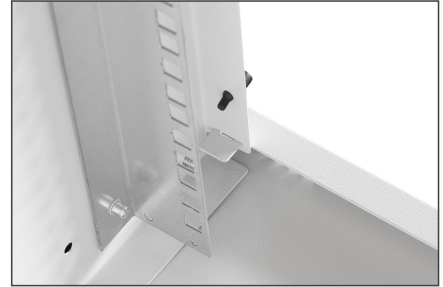
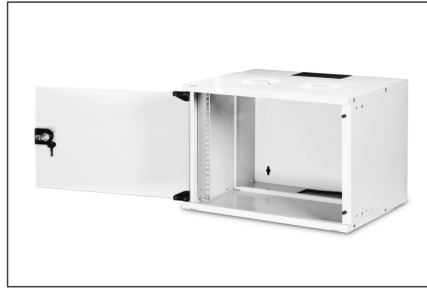
- verrouillage en 1 point de la porte avant
- Rails profilés de 483 mm (19") montés à l'avant à l'intérieur de l'armoire, galvanisés
- les rails profilés de 483 mm (19") sont réglables en profondeur
- tôle d'acier de 1,1 à 1,5 d'épaisseur, avec une grande capacité de charge, revêtue par poudre
- Entrée de câbles avec cache en plastique dans le toit et le sol
- Fentes d'aération pour une ventilation active et passive
- profondeur d'encastrement pour les composants max. : 327 mm
- Dimensions du produit (H x L x P) : 370 x 540 x 400 mm
- Capacité de charge: 60 kg
- Couleur: gris clair, RAL 7035
- Largeur: 540 mm
- Panneau avant: Porte vitrée, un battant
- Panneaux latéraux: 2 côtés
- Profondeur: 400 mm
- Type d'armoire: Armoire murale
- Unités: 7
- Indice de protection IP: IP20
- Montage: Non

Package contents

- 2x clés
- 1x QIG

Logistics						
	Number (pcs)	Weight (kg)	Depth (cm)	Width (cm)	Height (cm)	cm ³
Packaging Unit Carton	1	9.88	58.00	38.50	17.50	0.00
Packaging Unit Inside	1	9.88	58.00	38.50	17.50	0.00
Packaging Unit Single	1	9.88	58.00	38.50	17.50	0.00
Net single without Packaging	0	9.11	40.00	54.00	37.00	0.00

More images:



DN-48002
Wall Mounting Cabinet SOHO PRO
483mm (19") - 540x400mm (WD)

- Slide the top panel onto the body in the direction of the arrows. The elements that receive the top panel must be inserted into the upper holes of the body. Insert the top panel into the upper holes of the body. Insert the top panel into the panel gap of the body. Assemble the bottom panel to the body by 4 screws.
- Put the cabinet on the floor. The cabinet should be placed on the floor. Check the recesses of the bottom panel downwards and the recesses of the top panel upwards.
- Show the QR code your camera or mobile the installation manual. Your SOHO cabinet is ready to use.

DN-48002
Wall Mounting Cabinet SOHO PRO
483mm (19") - 540x400mm (WD)

- Use the 19" Soho cabinet ear of the body.
- Slide the bottom plate onto the body in the direction of the arrows. To avoid the cable, first insert the recesses of the bottom plate into the top edge of the body.
- Slide the bottom panel to the body by 4 screws. During the screw process, the bottom panel must be inserted into the upper holes of the body. Check the recesses of the bottom panel downwards and the recesses of the top panel upwards. Please check whether there is no obstruction in the top edge of the glass door.
- Let the body down and bottom panel to the floor. Insert the top hinge pin of the glass door from the edge back of the top panel.