

DIGITUS Coffret mural SOHO PRO - 483 mm (19") - 540x400 mm (l x p)

DN-49200
EAN 4016032493686



Coffret mural 19" 4U, SOHO PRO 240 x 540 x 400 mm, gris

Qu'il s'agisse d'un espace privé, d'un bureau ou d'une sous-distribution avec peu d'espace : Avec les solutions compactes de 483 mm (19") de la série SOHO PRO, vous installez votre réseau où vous le souhaitez. Les boîtiers muraux disponibles en quatre unités de hauteur (4U, 7U, 9U, 12U) sont équipés d'une porte entièrement vitrée et d'une entrée de câbles dans le toit et le fond. Une paire de rails profilés galvanisés de 483 mm (19"), marqués avec des unités de hauteur lisibles, est montée à l'intérieur. Ceux-ci sont réglables en profondeur. Chaque armoire est une construction robuste en acier d'une épaisseur allant jusqu'à 1,5 mm. La peinture est réalisée sous forme de revêtement par poudre électrostatique dans les couleurs standard gris (RAL 7035) et noir (RAL 9005). Il est possible de changer la charnière de la porte. Les armoires réseau sont livrées non montées, en flatpack optimisé. Le montage s'effectue en quelques étapes et est un jeu d'enfant grâce aux instructions fournies étape par étape.

La série de boîtiers muraux SOHO PRO de DIGITUS® se caractérise par une livraison efficace en flatpack optimisé et une installation particulièrement conviviale.

- Classe de protection IP20
- Porte en verre de sécurité verrouillable
- 200° angle d'ouverture de la porte

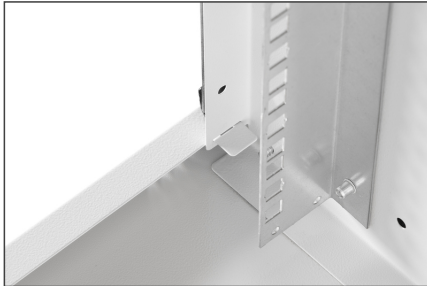
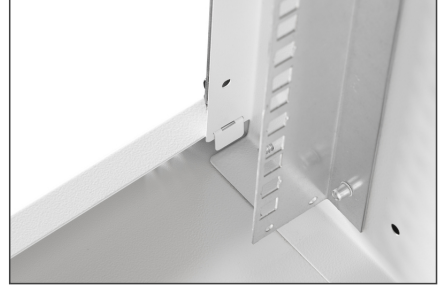
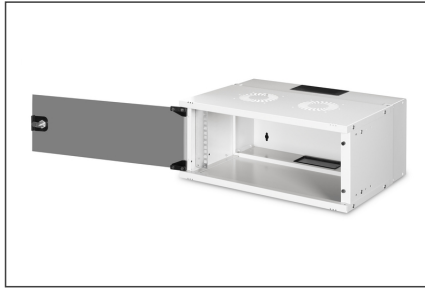
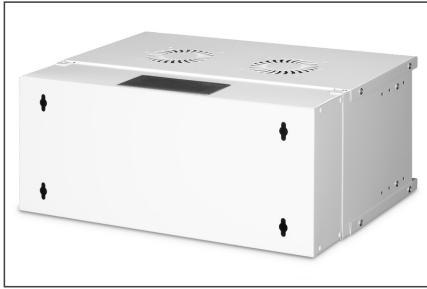
- verrouillage en 1 point de la porte avant
- Rails profilés de 483 mm (19") montés à l'avant à l'intérieur de l'armoire, galvanisés
- les rails profilés de 483 mm (19") sont réglables en profondeur
- tôle d'acier de 1,1 à 1,5 d'épaisseur, avec une grande capacité de charge, revêtue par poudre
- Entrée de câbles avec cache en plastique dans le toit et le sol
- Fentes d'aération pour une ventilation active et passive
- profondeur d'encastrement pour les composants max. : 327 mm
- Dimensions du produit (H x L x P) : 240 x 540 x 400 mm
- Capacité de charge: 60 kg
- Couleur: gris clair, RAL 7035
- Largeur: 540 mm
- Panneau avant: Porte vitrée, un battant
- Panneaux latéraux: 2 côtés
- Profondeur: 400 mm
- Type d'armoire: Armoire murale
- Unités: 4
- Indice de protection IP: IP20
- Montage: Non

Package contents

- 2x clés
- 1x QIG

Logistics						
	Number (pcs)	Weight (kg)	Depth (cm)	Width (cm)	Height (cm)	cm ³
Packaging Unit Carton	1	7.56	58.00	31.50	17.50	0.00
Packaging Unit Inside	1	7.56	58.00	31.50	17.50	0.00
Packaging Unit Single	1	7.56	58.00	31.50	17.50	0.00
Net single without Packaging	0	7.13	40.00	54.00	24.00	0.00

More images:



DN-43200
Wall Mounting Cabinet SOHO PRO
483mm (19") - 540x400mm (WD)

DIGITUS

- Slide the top panel into the body in the direction of the arrows. The direction of movement of the top panel has to be identical to the colour code of the body. Insert the top edge of the panel into the top rail. In this step, insert the reverse of the top panel in the panel gap of the body.
- Open the top panel panels off the body.
- Slide the bottom panel into the body in the direction of the arrows. As soon as the device is inserted, the reverse of the bottom panel into the panel gap of the body.
- Fix the bottom panel to the body by the screws. Change the screw panel to the screws to be mounted to all screws which are shown. Then, fix the screws. Be careful: screws should be inserted in the correct direction. For the correct mounting, plastic cover screws from inside to be mounted to the top edge of the panel.
- Use the body filter and bottom panel to fit at the backside. Insert the top edge on top of the panel into the edge hole of the top panel.

DN-43200
Wall Mounting Cabinet SOHO PRO
483mm (19") - 540x400mm (WD)

DIGITUS

- Slide the top panel into the body in the direction of the arrows. The direction of movement of the top panel has to be identical to the colour code of the body. Insert the top edge of the panel into the top rail. In this step, insert the reverse of the top panel in the panel gap of the body.
- Assemble the bottom panel to the body by 4 screws.
- Put the cabinet on the floor. The bottom panel facing the ground. Check the position of the bottom panel thoroughly at the corners of the top panel assembly.
- Check the QR code and contact number for the installation video. Your DIGITUS cabinet is ready to use.