

DIGITUS Contenitore SOHO PRO per montaggio a parete - 254 mm (10") - 315x300 mm (LxP)

DN-49103
EAN 4016032493655



Contenitore da 10" 9U montato a parete, SOHO PRO 460 x 315 x 300 mm, nero

A casa, in ufficio o per quadri di sottodistribuzione con spazio limitato: Con le soluzioni compatte da 254 mm (10") della serie SOHO PRO, potete installare la vostra rete ovunque vogliate. Disponibili in tre unità di altezza (6U, 9U, 12U), gli armadi a parete sono dotati di una porta a vetro pieno e di un ingresso cavi nel tetto e nella base.

All'interno è installata una coppia di guide zincate da 254 mm (10") etichettate con le unità di altezza leggibili. Queste possono essere regolate in profondità. Ogni armadio è una robusta struttura in acciaio realizzata con lamiere di spessore fino a 1,5 mm. La colorazione è a polvere elettrostatica nei colori standard grigio (RAL 7035) e nero (RAL 9005). Le cerniere delle porte possono essere sostituite. Gli armadi di rete vengono forniti non assemblati in una confezione piatta ottimizzata. Il montaggio avviene in pochi passaggi ed è un gioco da ragazzi grazie alle istruzioni passo-passo allegate.

La serie di armadi a parete DIGITUS® SOHO PRO si distingue per l'efficiente fornitura in confezione piatta ottimizzata e per l'installazione particolarmente semplice.

- Grado di protezione IP20
- Porta in vetro di sicurezza con serratura
- Angolo di apertura della porta di 200°
- Chiusura a 1 punto sulla porta d'ingresso

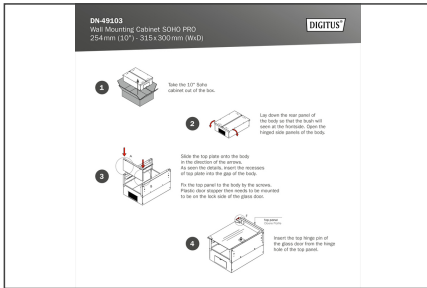
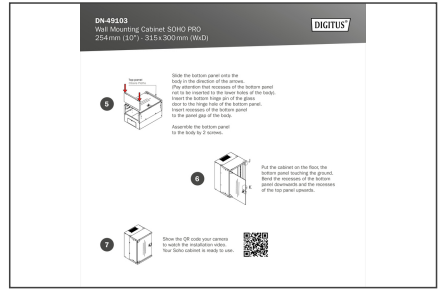
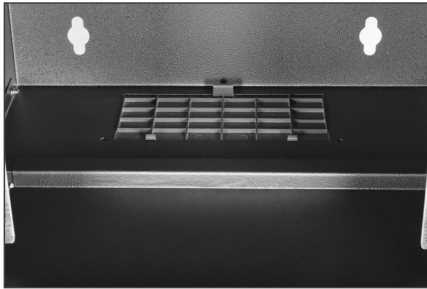
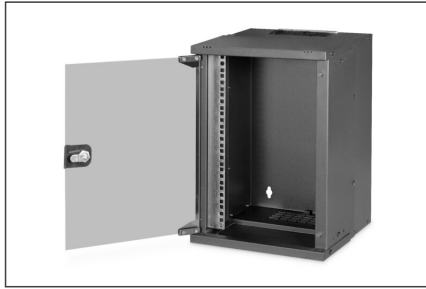
- Guide profilate da 254 mm (10") montate anteriormente all'interno dell'involucro, zincate
- Le guide profilate da 254 mm (10") sono regolabili in profondità
- Lamiera d'acciaio di spessore 1,1 - 1,5 con elevata capacità di carico, verniciata a polvere
- Ingresso cavi con striscia di spazzole nel tetto e con copertura in plastica nel pavimento
- Fessure di ventilazione per la ventilazione attiva e passiva
- Profondità di installazione dei componenti max. 254 mm
- Dimensioni del prodotto (A x L x P): 460 x 315 x 300 mm
- Dimensioni dell'imballaggio (A x L x P): 175 x 360 x 475 mm
- Peso (netto/lordo): 6,44 /7,04 kg
- Capacità di carico: 30 kg
- Colore: nero, RAL 9005
- Larghezza: 316 mm
- Pannelli laterali: Entrambi i lati
- Porta anteriore: Porta in vetro, apertura singola
- Tipo di armadio: Armadio a parete
- Unità: 9
- Classe di protezione IP: IP20
- Installato: sì

Package contents

- Chiave 2x
- 1x QIG

Logistics						
	Number (pcs)	Weight (kg)	Depth (cm)	Width (cm)	Height (cm)	cm³
Packaging Unit Carton	1	7.04	47.50	36.00	17.50	0.00
Packaging Unit Inside	1	7.04	47.50	36.00	17.50	0.00
Packaging Unit Single	1	7.04	47.50	36.00	17.50	0.00
Net single without Packaging	0	6.44	30.00	31.50	46.00	0.00

More images:



DN-49103
Wall Mounting Cabinet SMD PRO
254mm (10") - 315x200mm (WxD)

1 Lay the top plate
cautiously out of the box.

2 Lay down the rear panel of
the body so that the wall-
panel is at the bottom. Open the
finger-side panels of the body.

3 Slide the top plate onto the body
in the direction of the arrows.
As soon as the cabinet is seated, the recesses
of the plate will fit into the gaps of the body.
Fit the top panel to the body by the screws.
Finger-side supports have already been mounted
to be on the back side of the glass door.

4 Insert the top finger pin of
the glass door into the finger
hook of the top panel.

DN-49103
Wall Mounting Cabinet SMD PRO
254mm (10") - 315x200mm (WxD)

1 Slide the bottom panel into the
body in the direction of the arrows.
If you experience any resistance to the bottom panel
it is to be expected. To ease the body of the body,
insert the bottom finger pin of the glass door
into the recesses of the bottom panel.
Insert the bottom finger pin of the bottom panel
into the bottom gap of the body.

2 Assemble the bottom panel
to the body by screws.

3 Put the cabinet on the floor, the
bottom panel facing the ground.
Based on the mounting of the bottom
panel, determine the mounting
of the top panel cabinet.

4 Show the QR code your camera
to watch the installation video.
Have fun watching the video for fun.