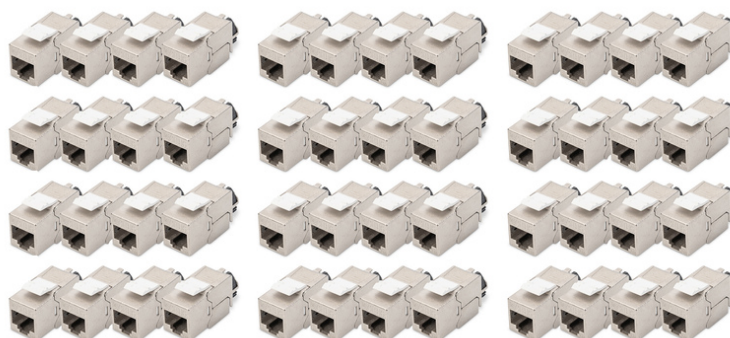


DIGITUS CAT 6A Keystone Modul, geschirmt mit intelligentem Kabelmanager - 48 Stk.

DN-93617-48
EAN 4016032490623



CAT 6A Keystone Jack, geschirmt, 48 Stück werkzeugfreie Verbindung

Das geschirmte CAT 6A Keystone Modul-Set DN-93617-48 von DIGITUS® überzeugt durch zukunftsorientierte Standards und High-End Qualität für Ihr Netzwerk. Die Module besitzen eine 360° Schirmkontaktierung, einen Rasthebel und einen wiederverschliessbaren, intelligenten Kabelmanager zur Zugentlastung und Kabelfixierung. Die kompakte Bauform erlaubt eine Reiheninstallation in 483 mm (19") 1HE Panel. Die werkzeugfreie Installation erfolgt über LSA-Leisten, farbcodiert nach EIA/TIA 568 A&B. Durch seine kompakte Bauform passt das Modul außerdem in designkompatible modulare Anschlussdosen.

Designfähig, geschirmt, werkzeugfrei und intelligentem Kabelmanager

- Kategorie 6A 10GBase-T, 500 MHz
- ISO/IEC 11801 3rd Edition, EN 50173-1
- Geeignet für PoE/PoE+/4PPoE (IEEE 802.3af, 802.3at, 802.3bt)
- Geeignet für die Verteilerfeld- und Anschlussdosen-Montage
- RJ45-Buchse, 8P8C
- Kabelinstallation über Schneidklemmen, farbcodiert nach EIA/TIA 568 A & B
- Zugentlastung und Kabelfixierung mittels intelligentem Kabelmanager

- Werkzeugfreier Montageanschluss
- 360°-Schirmkontaktierung
- Material Gehäuse: Zink-Druckguss – vernickelt
- Kontaktmaterial: Phosphorbronze
- Beschichtung Kontakte: Nickel, vergoldet 0,5 µ
- Einsteckkraft: Max. 30N (gem. IEC 60603-7-51)
- Haltekraft: 7,7 kg zwischen Buchse und Stecker
- Betriebstemperatur: -20 °C bis zu +70 °C (ISO/IEC 11801, ANSI/TIA 568 C.2)
- Steckzyklen: ≥ 1000 (ISO/IEC 11801, IEC 60603-7-51)
- Durchmesser Kupferleiter: AWG (26/7 – 22/1), Litzen und Massivdraht
- Getestet mit AWG 22/1 massivem Installationskabel (DIGITUS® DK-174X-A-VH-X; AWG 22/1 Cat.7A Verlegekabel)
- Spannungsfestigkeit: 1000 VDC (Kontakt/Kontakt), 1500 VDC (Kontakt/Masse)
- Werkzeugfreie Installation mittels LSA Schneidklemmen, farbcodiert gem. EIA/TIA 568 A & B
- Intelligenter Kabelmanager (Wiederverschließbar)
- CAT 6A Keystone Modul-Set: 48 Stück
- Abmessungen (HxBxT): 21,0 x 14,5 x 34,5 mm
- Gewicht: 19,5 g
- Kategorie: CAT 6A

Logistische Daten

	Anzahl (Stück)	Gewicht (kg)	Tiefe (cm)	Breite (cm)	Höhe (cm)	cm³
Karton-VPE	2	1,25	23,00	23,00	7,50	3.967,50
Innen-VPE	1	0,62	0,00	0,00	0,00	0,00
Einzel-VPE	1	0,62	3,10	1,50	2,10	9,76
Netto einzeln ohne VP	0	0,00	0,00	0,00	0,00	0,00

Weitere Anwendungsbilder:

