

DIGITUS Cat.6A U/FTP Verlegekabel, 500 m, Duplex, Cca

DK-1625-A-VH-D-5
EAN 4016032486787



CAT 6A U-FTP Installationskabel, 500 MHz Cca (EN 50575), AWG 23/1, 500 m Trommel, dx, Blau

Das Digitus® Cat.6A U/FTP Verlegekabel zeichnet sich durch folgenden Kabelaufbau aus 4x2x AWG23/1 und erreicht eine Übertragungsfrequenz von bis zu 500 MHz. Der halogenfrei Kabelmantel ist konform zu der Norm IEC 60332-1, FRNC-B, LSZH-1 und der BauPVO Euroklasse Cca. Das Kabel ist für die strukturierte Gebäudeverkabelung im sekundären und tertiären Bereich geeignet. Konform zu den Normen ISO/IEC 11801, DIN EN 50173, DIN EN 50288-10-1.

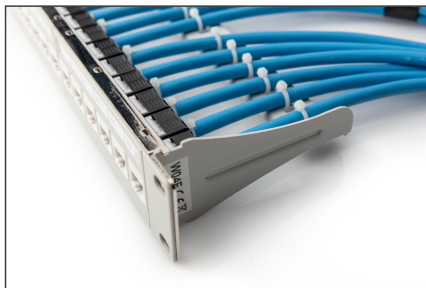
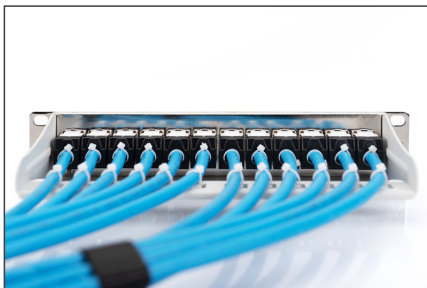
Zukunftsorientierte Standards und High-End Qualität für Ihr Netzwerk.

- Physikalische Eigenschaften:
- Leiter: Blanker Kupferdraht, AWG 23/1
- System(e) zur Bewertung und Überprüfung der Leistungsbeständigkeit: System 3
- Gesamtzahl der isolierten Leiter: 8, verdreht zu 4 Paaren
- Farbcode: Blau-Weiß, Orange-Weiß, Grün-Weiß, Braun-Weiß
- Abschirmung der Einzelpaare: Aluminiumkaschierte Polyesterfolie, deckt 100 % ab
- Außenmantel: Eca bis B2ca gem. EN 50575; LSZH
- Außenmantelstärke (nominal): 0,5 mm (Eca); 0,6 mm (Dca); 0,8 mm (Cca); 0,8 mm (B2ca)
- Außenmantelfarbe: Lichtblau (RAL 5012)
- Mechanische Eigenschaften:
- Zugbelastung: 150N max.
- Dynamischer Biegeradius: 8x AD mm min.

- Statischer Biegeradius: 4x AD mm min.
- Transport- und Lagertemperaturbereich: -20 °C bis +60 °C
- Betriebstemperaturbereich: -20 °C bis +75 °C
- Installationstemperaturbereich: 0 °C bis +50 °C
- Außendurchmesser: 7,0 mm (Eca); 7,2 mm (Dca); 7,6 mm (Cca); 7,6 mm (B2ca)
- Gewicht (kg/km): 56 kg (Eca); 57 kg (Dca); 58 (Cca); 58 kg (B2ca)
- Elektrische Eigenschaften:
- Impedanz: 100±15 Ohm @ 4 - 100MHz; 100±25 Ohm @ 100-500 MHz;
- Kapazität: 45 pF/m nominal @ 1 KHz
- Kapazitätsunsymmetrie (Paar-Erde): 1,6 pF/m max. @ 1 KHz
- Isolationswiderstand: 5 GOhm x km min.
- Schleifenwiderstand: 190 Ohm/km max. (2% max. unbalancierter Widerstand)
- Betriebsspannung: 72 Vdc max.
- Kopplungsdämpfung: CA-Type 2
- Phasenverzögerung: 450 nS/100 m max.
- Laufzeitverzögerung: 25 nS/100 m max.
- Trennklasse: „c“ gem. EN 50174-2
- NVP: 70%
- Sortiment: Twisted Pair Installationskabel
- Kategorie: CAT 6A
- Schirmung: U-FTP, Paare in Metallfolie
- BauPVO: Cca
- Länge: 500 m
- Farbe: licht blau
- Kabelaufbau: 4 x 2 AWG 23/1, massives Twisted Pair
- Mantel: LSOH

Logistische Daten						
	Anzahl (Stück)	Gewicht (kg)	Tiefe (cm)	Breite (cm)	Höhe (cm)	cm³
Karton-VPE	1	0,00	0,00	0,00	0,00	0,00
Innen-VPE	1	0,00	0,00	0,00	0,00	0,00
Einzel-VPE	1	0,00	0,00	0,00	0,00	0,00
Netto einzeln ohne VP	0	0,00	0,00	0,00	0,00	0,00

Weitere Anwendungsbilder:



DIGITUS

AWG 23/1, 500 MHz, 10 Gbit Ethernet, CAT 6a, LSZH, Eca

CAT 6a U/FTP Installation Cable, 500m, Simplex, Eca

DIGITUS

DK 1623-A-VH-S // CAT 6, U/FTP Installation Cable, 500m, Simplex, Eca

Anwendungsbeispiel

Example of use

DIGITUS

DK 1623-A-VH-S // CAT 6, U/FTP Installation Cable, 500m, Simplex, Eca

Kabelquerschnitt

Cable cross section

DIGITUS

Produktinformationen / Product Information	Physikalische Spezifikationen / Physical Properties
Herstellername / Manufacturer: DIGITUS Professional	Typ / Type: CAT 6a U/FTP Installation Cable
Produktcode / Product Code: DK 1623-A-VH-S	Material / Material: LSZH (Low Smoke Zero Halogen)
Farbe / Color: Blau / Blue	Leitungsfrequenz / Conductor Frequency: 500 MHz
Standard / Standard: IEEE 802.3ab, IEEE 802.3-2012, IEEE 802.3-2018	Leistungsfähigkeit / Power Capacity: 10 Gbit Ethernet
Abmessungen / Dimensions: 23 AWG, 23/1	Temperaturbereich / Temperature Range: -20°C to 75°C
Umweltbedingungen / Environmental Conditions: Indoor/Outdoor	Brandverhalten / Flammverhalten / Fire Rating: Eca

DIGITUS

Leitungsgruppencharakteristiken / Transmission Properties

Typ / Type	AWG	NCWT	PS-NCWT	AWG	PS-AWG	DL	DLK	SEKRET	PS-SEKRET
1	23	66	66	66	66	66	66	66	66
2	23	66	66	66	66	66	66	66	66
3	23	66	66	66	66	66	66	66	66
4	23	66	66	66	66	66	66	66	66
5	23	66	66	66	66	66	66	66	66
6	23	66	66	66	66	66	66	66	66
7	23	66	66	66	66	66	66	66	66
8	23	66	66	66	66	66	66	66	66
9	23	66	66	66	66	66	66	66	66
10	23	66	66	66	66	66	66	66	66
11	23	66	66	66	66	66	66	66	66

Intertek

ETL Verified Certificate of Conformance Number: 1942289GCP-011

UL Listed CAT 6a U/FTP Installation Cable, 500m, Simplex, Eca

Compliance with IEEE 802.3ab, IEEE 802.3-2012, IEEE 802.3-2018

Intertek Testing Technology, Inc. | 15000 Eastman Avenue | Irvine, CA 92618

GHMT

Certificate No. 16884-21

Zertifikat No. 16884-21

Category 6a

Kategorie 6a

GHMT Testing Technology, Inc. | 15000 Eastman Avenue | Irvine, CA 92618

DIGITUS

DIGITUS

Performance Comparison Table:

Category	Performance	Speed	Distance
B2ca	Sehr hoch / Very High	1+	100m
Cca	Hoch / High	1	100m
Dca	Mittel / Medium	3	100m
Eca	Gering / Low	3	100m

