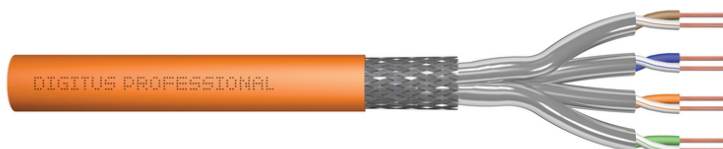


DIGITUS Câble d'installation à paire torsadée CAT 7 S-FTP, AWG 23/1

DK-1743-VH-050
EAN 4016032480785



Câble d'installation CAT 7 S-FTP, 1200 MHz Dca (EN 50575), AWG 23/1, 50m anneau, SX, orange

Adapté pour le câblage structuré de bâtiments dans le secteur secondaire et tertiaire

Un débit et une qualité de connexion excellents pour votre réseau.

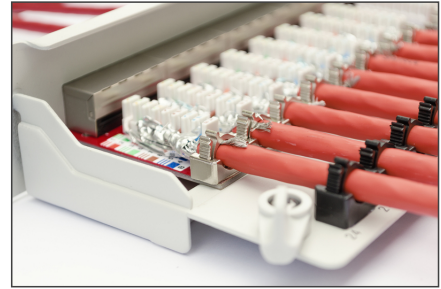
- Conducteur : fil de cuivre nu, AWG 23/1
- Système(s) d'évaluation et de vérification de la constance des performances : Système 3
- Isolation : SFS-PE (gaine en polyéthylène expansé)
- Nombre total de conducteurs isolés : 8, torsadés en 4 paires
- Code de couleur : Bleu-blanc, Orange-blanc, Vert-blanc, Marron-blanc
- blindage des paires individuelles : film polyester recouvert d'aluminium, couvre à 100
- blindage global : tresse de cuivre
- Gaine extérieure : Eca jusqu'à B2ca selon EN 50575 ; LSZH
- Épaisseur de la gaine extérieure (nominale) : 0,50 mm (Eca) ; 0,52 mm (Dca) ; 0,60 mm (Cca) ; 0,60 (B2ca)
- Couleur : Orange (RAL 2008)
- Propriétés mécaniques :
- Décharge de traction : 150N max.
- Rayon de courbure dynamique : 8x AD mm min.
- Rayon de courbure statique : 4x AD mm min.
- Plage de températures de transport et de stockage : -20 °C à +75 °C
- Plage de températures de fonctionnement : -20 °C à +50 °C
- Plage de températures d'installation : 0 °C à +50 °C
- Diamètre extérieur simplex (nominal) : 7,0 mm (Eca) ; 7,2 mm (Dca) ; 7,5 mm (Cca) ; 7,5 mm (B2ca)
- Poids (kg/km) : 49,5 kg (Eca) ; 51 kg (Dca), 53 kg (Cca) ; 53 kg (B2ca)

- Caractéristiques électriques :
- Impédance : 100±15 Ohm @ 4 - 1000 MHz ; 100±25 OHM @ 100-600 MHz
- Capacité : 45pF/m nom. à 1KHz
- Capacité : 40 pF/m nominal @ 1 KHz
- Résistance d'isolement : 5 GOhm x km min.
- Résistance au courant continu : 95 ohms/km max (2% max de résistance non équilibrée)
- Résistance de la boucle : 190 ohms/km max (2% max de résistance non équilibrée)
- Tension de fonctionnement : 72 Vdc max.
- Atténuation du couplage : CA-Type 1b
- Délai de phase : 450 nS/100 m max.
- Délai de propagation : 10 nS/100 m max.
- Classe de séparation : "d" selon EN 50174-2
- NVP : 79
- Assortiment : Câbles d'installation à paires torsadées
- Longueur : 50 m
- Catégorie : CAT 7
- couleur : orange
- RCP : Dca
- Manteau : LSOH
- Blindage : S-FTP, paires blindées par feuille métallique et tresse
- Structure du câble : 4 x 2 AWG 23/1, paire torsadée massive
- Assortiment: Câbles d'installation à paires torsadées
- Catégorie: Cat. 7
- Blindage: S-FTP, blindage par feuillard et par tresse
- RPC: Dca
- Longueur: 50 m
- Couleur: orange
- Gaine: LSOH
- Structure: 4x 2 AWG 23/1, paires torsadées blindées

Logistics

	Number (pcs)	Weight (kg)	Depth (cm)	Width (cm)	Height (cm)	cm ³
Packaging Unit Carton	1	0.00	0.00	0.00	0.00	0.00
Packaging Unit Inside	1	0.00	0.00	0.00	0.00	0.00
Packaging Unit Single	1	0.00	0.00	0.00	0.00	0.00
Net single without Packaging	0	0.00	0.00	0.00	0.00	0.00

More images:



DIGITUS

AWG 23/1 1200 MHz 10 Gbit Ethernet CAT 7 1000 Mbps

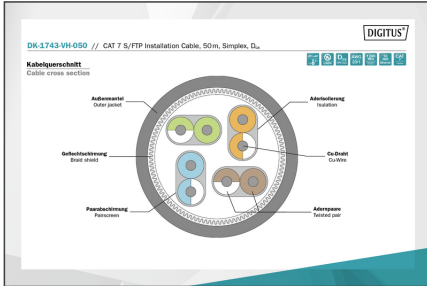
207/150 LSZH Dca CPE class

CAT 7 S/FTP Installation Cable, 50m, Simplex, D_{ca}

DIGITUS

DK-1743-VH-050 // CAT 7 S/FTP Installation Cable, 50m, Simplex, D_{ca}

Anwendungsbeispiel
Example of use



DIGITUS

Produktdaten Produkt Information		Physikalische Spezifikationen Physical Properties	
Produktname Product Name	DK-1743-VH-050	Standard Norm Standard	ISO/IEC 11801 Class E, ANSI/TIA-568 Class F
Produkttyp Product Type	Installation Cable	Standard Norm Standard	ISO/IEC 11801 Class E, ANSI/TIA-568 Class F
Produktlänge Product Length	50m	Standard Norm Standard	ISO/IEC 11801 Class E, ANSI/TIA-568 Class F
Produktfarbe Product Color	Orange	Standard Norm Standard	ISO/IEC 11801 Class E, ANSI/TIA-568 Class F
Produktmaterial Product Material	PVC	Standard Norm Standard	ISO/IEC 11801 Class E, ANSI/TIA-568 Class F
Produktgewicht Product Weight	~1.2kg	Standard Norm Standard	ISO/IEC 11801 Class E, ANSI/TIA-568 Class F
Produkttemperatur Product Temperature	-20°C bis +70°C	Standard Norm Standard	ISO/IEC 11801 Class E, ANSI/TIA-568 Class F
Produkttyp Product Type	Installation Cable	Standard Norm Standard	ISO/IEC 11801 Class E, ANSI/TIA-568 Class F
Produktlänge Product Length	50m	Standard Norm Standard	ISO/IEC 11801 Class E, ANSI/TIA-568 Class F
Produktfarbe Product Color	Orange	Standard Norm Standard	ISO/IEC 11801 Class E, ANSI/TIA-568 Class F
Produktmaterial Product Material	PVC	Standard Norm Standard	ISO/IEC 11801 Class E, ANSI/TIA-568 Class F
Produktgewicht Product Weight	~1.2kg	Standard Norm Standard	ISO/IEC 11801 Class E, ANSI/TIA-568 Class F
Produkttemperatur Product Temperature	-20°C bis +70°C	Standard Norm Standard	ISO/IEC 11801 Class E, ANSI/TIA-568 Class F
Produkttyp Product Type	Installation Cable	Standard Norm Standard	ISO/IEC 11801 Class E, ANSI/TIA-568 Class F
Produktlänge Product Length	50m	Standard Norm Standard	ISO/IEC 11801 Class E, ANSI/TIA-568 Class F
Produktfarbe Product Color	Orange	Standard Norm Standard	ISO/IEC 11801 Class E, ANSI/TIA-568 Class F
Produktmaterial Product Material	PVC	Standard Norm Standard	ISO/IEC 11801 Class E, ANSI/TIA-568 Class F
Produktgewicht Product Weight	~1.2kg	Standard Norm Standard	ISO/IEC 11801 Class E, ANSI/TIA-568 Class F
Produkttemperatur Product Temperature	-20°C bis +70°C	Standard Norm Standard	ISO/IEC 11801 Class E, ANSI/TIA-568 Class F
Produkttyp Product Type	Installation Cable	Standard Norm Standard	ISO/IEC 11801 Class E, ANSI/TIA-568 Class F
Produktlänge Product Length	50m	Standard Norm Standard	ISO/IEC 11801 Class E, ANSI/TIA-568 Class F
Produktfarbe Product Color	Orange	Standard Norm Standard	ISO/IEC 11801 Class E, ANSI/TIA-568 Class F
Produktmaterial Product Material	PVC	Standard Norm Standard	ISO/IEC 11801 Class E, ANSI/TIA-568 Class F
Produktgewicht Product Weight	~1.2kg	Standard Norm Standard	ISO/IEC 11801 Class E, ANSI/TIA-568 Class F
Produkttemperatur Product Temperature	-20°C bis +70°C	Standard Norm Standard	ISO/IEC 11801 Class E, ANSI/TIA-568 Class F

DIGITUS

Leitungsparameter Transmission Properties

PROZ.	dB	dB	dB	dB	dB	dB	dB	dB	dB
1	2	3	4	5	6	7	8	9	10
10	10	12	14	16	18	20	22	24	26
100	10	12	14	16	18	20	22	24	26
1000	10	12	14	16	18	20	22	24	26
10000	10	12	14	16	18	20	22	24	26

GHMT

Certificate
No. 19374-11-E

Zertifikat
No. 19374-11

Category 7

3 Connector Permanent Link, Copper, Class E, GHMT Type Approval

GHMT

Certificate
No. 19374-11

Zertifikat
No. 19374-11

Class E

3 Connector Permanent Link, Fiber, Class S, GHMT Type Approval

DIGITUS

Offenbauweise
Open architecture

Strukturierung
Structuring

Leitungsparameter (dB)
Transmission Properties (dB)

Anforderungen an die Verkabelung
Requirements for cabling

Zusätzliche Anforderungen
Additional requirements

Labels: B2ca, Cca, Dca, Eca, 1+, 3, 1a, d, a1

